



## บทที่ 1

### บทนำ

#### ภูมิหลัง

นโยบายของรัฐบาลที่ต้องการแก้ไขปัญหาและขจัดช่องว่างทางสังคม รัฐบาลจึงมอบหมายให้กระทรวงศึกษาธิการได้ดำเนินการจัดโครงการหนึ่งอำเภอหนึ่งโรงเรียนในฝันโดยมีวัตถุประสงค์เพื่อกระจายโรงเรียนที่มีคุณภาพมาตรฐานให้ทั่วทุกอำเภอ เพื่อให้เด็กและเยาวชนในชนบทมีโอกาสเข้ารับการศึกษาที่มีคุณภาพอันเป็นพื้นฐานให้สามารถเรียนรู้ด้วยตนเองตลอดชีวิต คิดให้เท่าทันโลกอนาคตที่เกิดขึ้นทำให้เด็กเติบโตด้วยความเชื่อมั่นและมีคุณภาพชีวิตที่ดีขึ้นและเพื่อพัฒนาเยาวชนไทยให้เติบโตด้วยความพร้อมอย่างสากลให้เป็นพลังสำคัญในการปรับเปลี่ยนและขับเคลื่อนอนาคตของชาติให้พัฒนาอย่างยั่งยืนและมีศักดิ์ศรี ซึ่งขณะนี้รัฐบาลได้ดำเนินการตามโครงการไปแล้วระยะหนึ่ง (สำนักงานคณะกรรมการการศึกษาขั้นพื้นฐาน 2546ก : 21)

โรงเรียนตามโครงการหนึ่งอำเภอ หนึ่งโรงเรียนในฝันมีหลักการสำคัญคือ เน้นคุณภาพผู้เรียนโดยการมีส่วนร่วมของชุมชน เป็นโรงเรียนที่มุ่งจัดการศึกษาให้มีคุณภาพได้ตามมาตรฐานทางการศึกษาของชาติ และสอดคล้องกับความต้องการของท้องถิ่นเป็นที่ยอมรับของนักเรียน ผู้ปกครองและชุมชนเป็นแหล่งเรียนรู้ตลอดชีวิตให้กับชุมชนและสังคม มีการบริหารจัดการที่มีประสิทธิภาพโดยผู้บริหารที่มีวิสัยทัศน์และมีความเชี่ยวชาญเป็นโรงเรียนต้นแบบในด้านการพัฒนาให้กับโรงเรียนอื่นได้ โรงเรียนจึงใช้การบริหารแนวใหม่ที่มุ่งการพัฒนาโรงเรียนทุก ๆ ด้าน ได้แก่ ด้านวิชาการ กระบวนการเรียนรู้ สภาพแวดล้อมของโรงเรียน และการนำเครือข่ายเทคโนโลยีสารสนเทศและการสื่อสารมาใช้ในการเพิ่มประสิทธิภาพการเรียนรู้และการบริหารจัดการ โดยมุ่งหวังให้เด็กไทยเป็นคนดี มีคุณภาพและมีอนาคตที่สดใสสามารถอยู่ในสังคมได้อย่างมีความสุข (สำนักงานคณะกรรมการการศึกษาขั้นพื้นฐาน 2546ก : 21)

จากการศึกษาเอกสารตามโครงการหนึ่งอำเภอหนึ่งโรงเรียนในฝันมีรูปแบบการบริหารงานโรงเรียนด้านการบริหารจัดการ มีแนวปฏิบัติ ดังนี้ แบ่งออกเป็น 6 ลักษณะงานคือ งานด้านการบริหารจัดการ งานด้านบุคลากร งานด้านวิชาการ งานด้านงบประมาณ งานด้านการกำกับดูแลงานด้านชุมชนสัมพันธ์ ซึ่งงานด้านวิชาการมีลักษณะงานโดยแบ่งเป็น 4 งาน คือ งานหลักสูตร งานการบริหารวิชาการ งานการสร้างความร่วมมือกับหน่วยงานอื่นและงานการเทียบโอนประสบการณ์ผลการเรียน โดยมีแนวคิดหลัก 3 ประการดังนี้ คือ 1.ให้คณะกรรมการมีอำนาจในการอนุมัติปรับปรุงหลักสูตรได้ภายใต้กรอบมาตรฐานที่กำหนดไว้ 2.ให้มีระบบการสร้างความร่วมมือ

จากแหล่งต่าง ๆ ได้ตามเหมาะสม และการใช้สื่อเทคโนโลยีสารสนเทศการเรียนการสอน (สำนักงานคณะกรรมการการศึกษาขั้นพื้นฐาน 2546 ก : 32)

โรงเรียนตามโครงการหนึ่งอำเภอหนึ่งโรงเรียนในฝันของพระนครศรีอยุธยาได้  
ดำเนินงานวิชาการดังนี้ คือโรงเรียนได้จัดทำแผนปฏิบัติงานของโรงเรียนในรูปการจัดทำแผนงาน  
หลักและซึ่งกำหนดเป็นแผนงานหลัก 5 แผนงาน คือ แผนพัฒนาระบบบริหารและการจัด  
การแผนพัฒนาคุณภาพนักเรียนและกระบวนการจัดการเรียนรู้ แผนพัฒนาครูและบุคลากรทาง  
การศึกษา แผนพัฒนาระบบเทคโนโลยีสารสนเทศและการสื่อสาร แผนพัฒนาระบบภาคีเครือข่าย  
อุปถัมภ์และทรัพยากรทางการศึกษา

การบริหารและการจัดการเรียนการสอนในโรงเรียนนั้นสำคัญ โดยเฉพาะอย่างยิ่ง  
งานวิชาการ ซึ่งเป็นหัวใจสำคัญของการจัดการศึกษาทุกระดับ กระทรวงศึกษาธิการ (2544 : 9) ให้  
ความหมายของ งานวิชาการไว้ว่า งานวิชาการเป็นงานที่ประกอบด้วย การพัฒนาหลักสูตรระดับ  
สถานศึกษา การปฏิรูปการเรียนรู้ออนไลน์ การเทียบโอนผลการเรียน การจัดเครือข่ายและแหล่งเรียนรู้  
การพัฒนาสื่อและเทคโนโลยีทางการศึกษา และการปฏิรูปการเรียนรู้ออนไลน์ในชุมชน สำนักงาน  
คณะกรรมการการประถมศึกษาแห่งชาติ (2536 : 84 , 114-122 ) กล่าวว่า งานวิชาการ หมายถึง การ  
ปรับปรุงและพัฒนาเกี่ยวกับการเรียนการสอนให้บังเกิดผลดีสอดคล้องกับจุดมุ่งหมายของหลักสูตร  
โดยการจัดกิจกรรมตามหลักสูตร ได้แก่ การจัดการเรียนการสอน การจัดสื่อการเรียนการสอน  
การวัดผลประเมินผลการเรียน การสอนซ่อมเสริม และการจัดกิจกรรมเสริมหลักสูตร

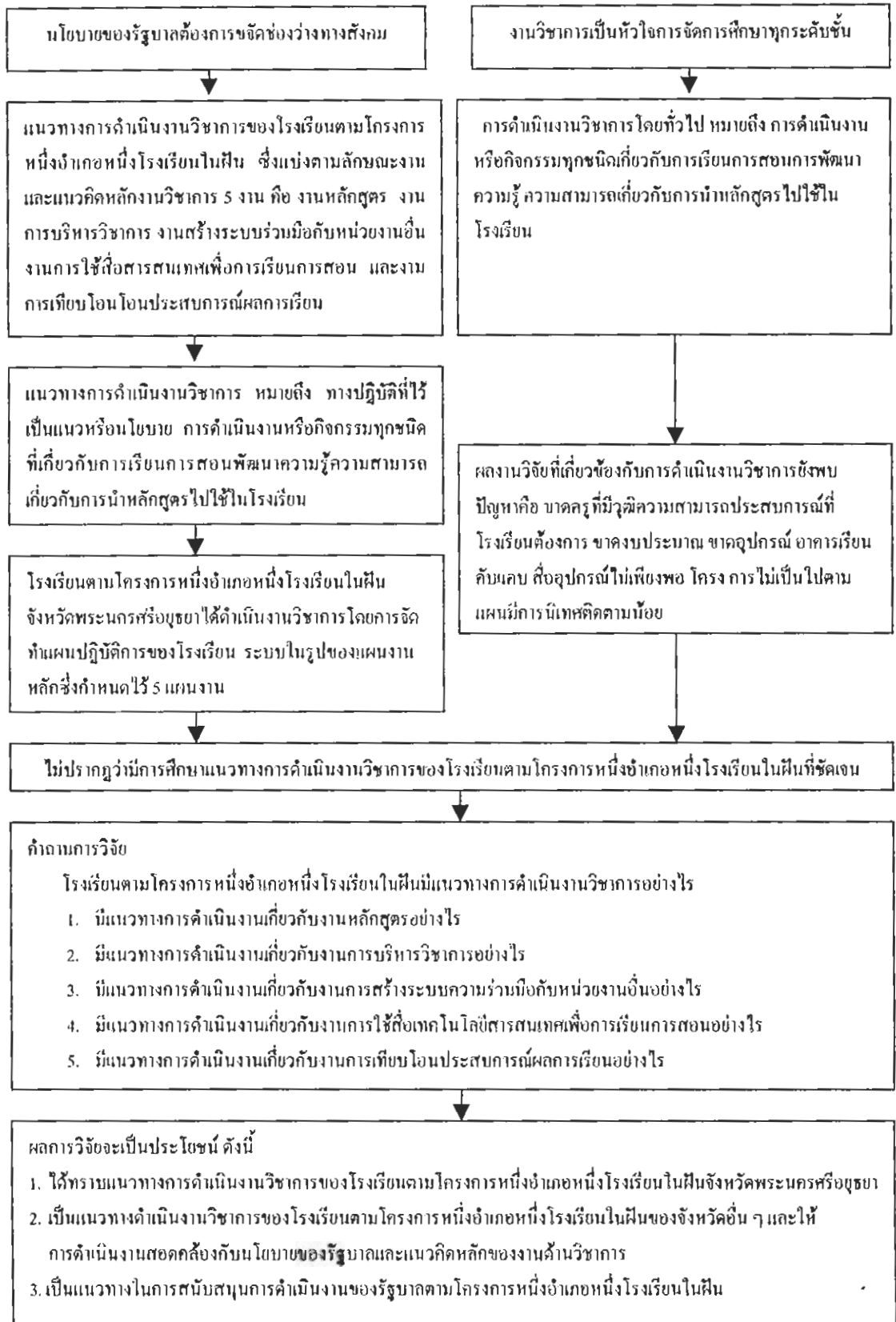
แนวคิดของนักวิชาการเกี่ยวกับงานวิชาการ จะเห็นได้ว่า งานวิชาการมีลักษณะ 2  
ประการคือ ประการที่หนึ่ง งานวิชาการเป็นกิจกรรมหรือการดำเนินการเกี่ยวกับการพัฒนาการเรียน  
การสอนของครูและนักเรียนให้มีประสิทธิภาพ ประการที่สอง งานวิชาการประกอบด้วย การพัฒนา  
หลักสูตรระดับสถานศึกษา การปฏิรูปการเรียนรู้ออนไลน์ การเทียบโอนผลการเรียน การจัดเครือข่ายแหล่ง  
เรียนรู้ การพัฒนาสื่อเทคโนโลยีทางการศึกษา การปฏิรูปการเรียนรู้ออนไลน์ในชุมชน การจัดการเรียน  
การสอน การจัดสื่อการเรียนการสอน การวัดผลประเมินผลการเรียน การสอนซ่อมเสริม และ  
การจัดกิจกรรมเสริมหลักสูตร

งานวิจัยที่เกี่ยวข้องกับงานวิชาการในประเทศ ของ วินนา พูลสวัสดิ์ (2537 : บทคัดย่อ)  
พบว่า การดำเนินงานวิชาการโดยทั่วไป ยังพบปัญหาของโรงเรียนส่วนใหญ่ได้แก่ ขาดครูที่มีคุณวุฒิ  
ความสามารถและประสบการณ์ตามที่โรงเรียนต้องการ ขาดงบประมาณในการสนับสนุน  
การดำเนินงานด้านวัสดุอุปกรณ์หรือหนังสือสำหรับค้นคว้าเพิ่มเติมและการดูแลรักษาสถานที่  
งานวิจัยของ ศศิพร พจนานชน (2536 : บทคัดย่อ) พบว่า ปัญหาของโรงเรียนคือ โครงการไม่เป็นไป  
ตามแผน บุคลากรไม่เพียงพอไม่ตรงกับความต้องการของโรงเรียน อาคารสถานที่คับแคบ สื่อและ

อุปกรณ์ประกอบการเรียนการสอนไม่พอ และงานวิจัยที่เกี่ยวข้องต่างประเทศของ แอกที (1975 : บทคัดย่อ) พบว่า ครูใหญ่ยอมรับว่า งานปรับปรุงการเรียนการสอนต้องทำเป็นคณะโดยให้ทุกคนมีความรับผิดชอบร่วมกันครูใหญ่ให้ความสำคัญกับการนิเทศการศึกษาน้อย ครูใหญ่ และครูมีความเห็นว่า โครงการสอนของอำเภอ มีอิทธิพลต่อการใช้หลักสูตรในโรงเรียน นวัตกรรมและเทคโนโลยี มีอิทธิพลต่อการใช้หลักสูตร

จากการศึกษาเอกสารงานวิจัยที่เกี่ยวข้อง และนโยบายของโครงการหนึ่งอำเภอหนึ่งโรงเรียนในฝัน รัฐบาลได้กำหนดแนวทางไว้กว้างๆซึ่งยังไม่ปรากฏว่ามีการศึกษาแนวทางการดำเนินงานวิชาการ โรงเรียนตามโครงการหนึ่งอำเภอหนึ่งโรงเรียนในฝันจังหวัดพระนครศรีอยุธยา ยังไม่มีแนวทางการดำเนินงานวิชาการที่ชัดเจน จึงทำให้ผู้วิจัยได้เห็นความสำคัญและความจำเป็นที่จะศึกษาแนวทางการดำเนินงานวิชาการของโรงเรียนหนึ่งอำเภอหนึ่งโรงเรียนในฝันจังหวัดพระนครศรีอยุธยา ซึ่งผลการศึกษานี้จะใช้เป็นแนวการดำเนินงานวิชาการของโรงเรียนหนึ่งอำเภอหนึ่งโรงเรียนในฝันจังหวัดพระนครศรีอยุธยาและเป็นการสนับสนุนนโยบายขจัดช่องว่างการศึกษาของรัฐบาลและส่งผลกระทบต่อปฏิรูปการศึกษาสำเร็จยิ่งขึ้น

โดยสรุปแนวคิดเกี่ยวกับภูมิหลังการวิจัย ดังภาพประกอบ 1



ภาพประกอบ 1 สาระสำคัญของภูมิหลังในการวิจัย



## จุดมุ่งหมาย

เพื่อศึกษาแนวทางการดำเนินงานวิชาการของโรงเรียนตามโครงการหนึ่งอำเภอหนึ่งโรงเรียนในฝันจังหวัดพระนครศรีอยุธยา

## ความสำคัญของการวิจัย

1. เป็นข้อมูลและสารสนเทศสำหรับผู้บริหารโรงเรียนตามโครงการหนึ่งอำเภอหนึ่งโรงเรียนในฝันของจังหวัดพระนครศรีอยุธยา ในการกำหนดแผนงาน โครงการ และกิจกรรมงานวิชาการ
2. เป็นข้อมูลและสารสนเทศสำหรับต้นสังกัดติดตาม กำกับ และสนับสนุนการดำเนินงานวิชาการของโรงเรียนตามโครงการหนึ่งอำเภอ หนึ่งโรงเรียนในฝัน
3. เป็นแนวทางในการพัฒนาการดำเนินงานวิชาการของโรงเรียนตามโครงการหนึ่งอำเภอ หนึ่งโรงเรียนในฝันของจังหวัดพระนครศรีอยุธยา

## ขอบเขตการวิจัย

1. หน่วยในการวิเคราะห์ (Unit of analysis) คือ โรงเรียนที่ได้รับการคัดเลือกเป็นโรงเรียนหนึ่งอำเภอ หนึ่งโรงเรียนในฝันจังหวัดพระนครศรีอยุธยา
2. ประชากร การวิจัยครั้งนี้ศึกษาจากประชากร ซึ่งได้แก่ โรงเรียนตามโครงการหนึ่งอำเภอ หนึ่งโรงเรียนในฝันจังหวัดพระนครศรีอยุธยา ในปีการศึกษา 2546 จำนวน 16 โรงเรียน
3. กรอบความคิดในการวิจัย การวิจัยครั้งนี้อาศัยการแบ่งลักษณะงานด้านวิชาการตามรูปแบบการบริหารโรงเรียนตามโครงการหนึ่งอำเภอหนึ่งโรงเรียนในฝันของกระทรวงศึกษาธิการ (2546 : 31) ซึ่งแบ่งออกเป็น 4 งาน คือ งานหลักสูตร งานการบริหารวิชาการ งานการร่วมมือกับหน่วยงานอื่น และงานการเทียบโอนประสบการณ์ผลการเรียน โดยอาศัยแนวคิดหลักของการดำเนินงานวิชาการของโครงการหนึ่งอำเภอหนึ่งโรงเรียนในฝัน (สำนักงานคณะกรรมการการศึกษาขั้นพื้นฐาน 2546ก : 31) ซึ่งมี 3 ประการ คือ ให้คณะกรรมการบริหารโรงเรียนมีอำนาจในการอนุมัติการปรับปรุงหลักสูตรได้ภายใต้กรอบมาตรฐานที่กำหนดไว้ ให้มีระบบการสร้างความร่วมมือจากแหล่งต่าง ๆ ได้ตามความเหมาะสมและให้มีการใช้สื่อเทคโนโลยีสารสนเทศเพื่อการเรียนการสอน

สรุปเป็นกรอบความคิดในการวิจัยเป็นแนวทางการดำเนินงานวิชาการตามโครงการหนึ่งอำเภอหนึ่งโรงเรียนในฝัน โดยการบูรณาการสาระสำคัญจากลักษณะการแบ่งงานวิชาการกับแนวคิดหลักงานวิชาการได้ 5 งานดังนี้



1. งานหลักสูตร
2. งานการบริหารวิชาการ
3. งานการสร้างระบบความร่วมมือกับหน่วยงานอื่น
4. งานการใช้สื่อเทคโนโลยีสารสนเทศเพื่อการเรียนการสอน
5. งานการเทียบโอนประสบการณ์ผลการเรียน

### นิยามศัพท์เฉพาะ

1. โรงเรียนตามโครงการหนึ่งอำเภอหนึ่งโรงเรียนในฝัน หมายถึง โรงเรียนชั้นดีที่มุ่งจัดการศึกษาให้มีคุณภาพ เป็นโรงเรียนที่ได้รับการคัดเลือกตามโครงการหนึ่งอำเภอหนึ่งโรงเรียนในฝันของกระทรวงศึกษาธิการ ปีการศึกษา 2546 ที่ตั้งอยู่ในจังหวัดพระนครศรีอยุธยาซึ่งมีจำนวน 16 โรงเรียน ตามบัญชีรายชื่อในภาคผนวก

2. แนวทางการดำเนินงานวิชาการ หมายถึง นโยบายและวิธีการปฏิบัติ การดำเนินงานหลักสูตร งานการบริหารวิชาการ งานการสร้างระบบความร่วมมือกับหน่วยงานอื่น งานการใช้สื่อเทคโนโลยีสารสนเทศเพื่อการเรียนการสอน งานการเทียบโอนประสบการณ์ผลการเรียน โดยมีรายละเอียด คือ

2.1 แนวทางการดำเนินงานเกี่ยวกับงานหลักสูตร หมายถึง นโยบายและวิธีการปฏิบัติหลักสูตร ซึ่งประกอบด้วย การกำหนดสาระการเรียนรู้ของหลักสูตร กิจกรรมพัฒนาผู้เรียน การกำหนดคุณลักษณะอันพึงประสงค์ของผู้เรียน โดยให้คณะกรรมการมีอำนาจกระทำการตามระเบียบที่กำหนดไว้หรือให้มีการเปลี่ยนแปลงหรือทำให้ดียิ่งขึ้นเกี่ยวกับหลักสูตรสถานศึกษา

2.2 แนวทางการดำเนินงานเกี่ยวกับงานการบริหารวิชาการ หมายถึง นโยบายและวิธีการปฏิบัติ การจัดการเรียนการสอนและกิจกรรมการพัฒนาปรับปรุงการเรียนการสอน

2.3 แนวทางการดำเนินงานเกี่ยวกับงานการสร้างระบบความร่วมมือกับหน่วยงานอื่น หมายถึง นโยบายและวิธีการปฏิบัติ การสร้างระบบความร่วมมือในกับหน่วยงานอื่น การสร้างเครือข่ายสนับสนุนและผู้อุปถัมภ์โรงเรียน

2.4 แนวทางการดำเนินงานเกี่ยวกับงานการใช้สื่อเทคโนโลยีสารสนเทศเพื่อการเรียนการสอน หมายถึง นโยบาย และ วิธีการปฏิบัติ ของการใช้สื่อเทคโนโลยีสารสนเทศเพื่อการเรียนการสอน การใช้แหล่งเรียนรู้เพื่อการเรียนการสอน

2.5 แนวทางการดำเนินงานเกี่ยวกับงานการเทียบโอนประสบการณ์ผลการเรียน หมายถึง นโยบายและวิธีการ ปฏิบัติ การเทียบโอนประสบการณ์ผลการเรียน

3. ผู้บริหารโรงเรียน หมายถึง อาจารย์ใหญ่ ผู้อำนวยการ ซึ่งดำรงตำแหน่ง และปฏิบัติงานในโรงเรียนตามโครงการหนึ่งอำเภอหนึ่งโรงเรียนในฝัน จังหวัดพระนครศรีอยุธยา ในปีการศึกษา 2546

4. ผู้รับผิดชอบงานวิชาการ หมายถึง ผู้ที่ได้รับการแต่งตั้งเป็นหัวหน้างานวิชาการของโรงเรียนตามโครงการหนึ่งอำเภอหนึ่งโรงเรียนในฝัน ในปีการศึกษา 2546

#### ระเบียบวิธีวิจัย

การวิจัยเชิงพรรณนา (Descriptive research) โดยผู้วิจัยใช้แบบสัมภาษณ์สอบถามผู้บริหาร หรือผู้รับผิดชอบงานวิชาการ หรือ ผู้ประสานงานโครงการหนึ่งอำเภอหนึ่งโรงเรียนในฝัน เพื่อศึกษาถึง นโยบายและ วิธีการปฏิบัติ ซึ่งเป็นแนวทางการดำเนินงานวิชาการที่โรงเรียนได้ดำเนินอยู่ตามปรากฏการณ์ที่เป็นจริง เพื่อให้ทราบข้อเท็จจริง อันจะทำให้ได้แนวทางการดำเนินงานวิชาการของโรงเรียนตามโครงการหนึ่งอำเภอหนึ่งโรงเรียนในฝัน

#### ประโยชน์ที่คาดว่าจะได้รับ

1. ได้ทราบแนวทางการดำเนินงานวิชาการของโรงเรียนตามโครงการหนึ่งอำเภอหนึ่งโรงเรียนในฝันจังหวัดพระนครศรีอยุธยา

2. เป็นแนวทางการดำเนินงานวิชาการของโรงเรียนตามโครงการหนึ่งอำเภอหนึ่งโรงเรียนในฝันของจังหวัดอื่นและให้การดำเนินงานสอดคล้องกับนโยบายของรัฐบาลและแนวคิดหลักของงานด้านวิชาการ

3. เป็นแนวทางในการสนับสนุนการดำเนินงานของรัฐบาลตามโครงการหนึ่งอำเภอหนึ่งโรงเรียนในฝัน