



### บทที่ 3

### วิธีดำเนินการวิจัย

การวิจัยครั้งนี้เป็นการวิจัยเชิงพรรณนา (Descriptive Research) มีวิธีดำเนินการวิจัยโดย  
จำแนกรายละเอียดเป็น 6 หัวข้อ ดังนี้

1. ขั้นตอนดำเนินการวิจัย
2. ประชากรและกลุ่มตัวอย่าง
3. เครื่องมือที่ใช้ในการวิจัย
4. การเก็บรวบรวมข้อมูล
5. การวิเคราะห์ข้อมูลและการแปลผล
6. การนำเสนอผลการวิจัย

แต่ละหัวข้อมีรายละเอียดการดำเนินการดังนี้

#### ขั้นตอนการดำเนินการวิจัย

การวิจัยครั้งนี้กำหนดขั้นตอนการวิจัยเป็น 5 ขั้นตอน คือ

1. ขั้นเตรียมการ

ผู้วิจัยทำการศึกษาค้นคว้าข้อมูลจากตำรา เอกสาร และงานวิจัยที่เกี่ยวข้องโดยการ  
วิเคราะห์เนื้อหาที่เกี่ยวข้องเพื่อนำมากำหนดเป็นขอบเขต และกรอบความคิดในการวิจัย

2. ขั้นการสร้างเครื่องมือและรวบรวม

ผู้วิจัยได้นำข้อมูลที่ค้นคว้าได้ตามกรอบแนวความคิดมาสังเคราะห์เนื้อหาเพื่อสร้างเป็น  
แบบสอบถามในการวิจัยและหาคุณภาพแบบสอบถามโดยหาความตรงและความเหมาะสมจากการ  
สอบถามผู้เชี่ยวชาญและหาความเชื่อมั่นจากการทดลองใช้กับกลุ่มตัวอย่าง แล้วนำมาปรึษา  
กรรมการควบคุมวิทยานิพนธ์เพื่อปรับปรุงเป็นแบบสอบถามที่สมบูรณ์ ผู้วิจัยนำแบบสอบถามที่  
สมบูรณ์แล้ว ไปเก็บรวบรวมข้อมูลจากผู้บริหารสถานศึกษาชั้นพื้นฐานสังกัดสำนักงานเขตพื้นที่  
การศึกษาพระนครศรีอยุธยา เขต 2 เพื่อให้ได้ข้อมูลเกี่ยวกับการปฏิบัติคานแนวทางการบริหารงาน  
บุคลากรของโรงเรียนที่มีขนาดต่างกัน

3. ขั้นการวิเคราะห์ข้อมูลและแปลผล

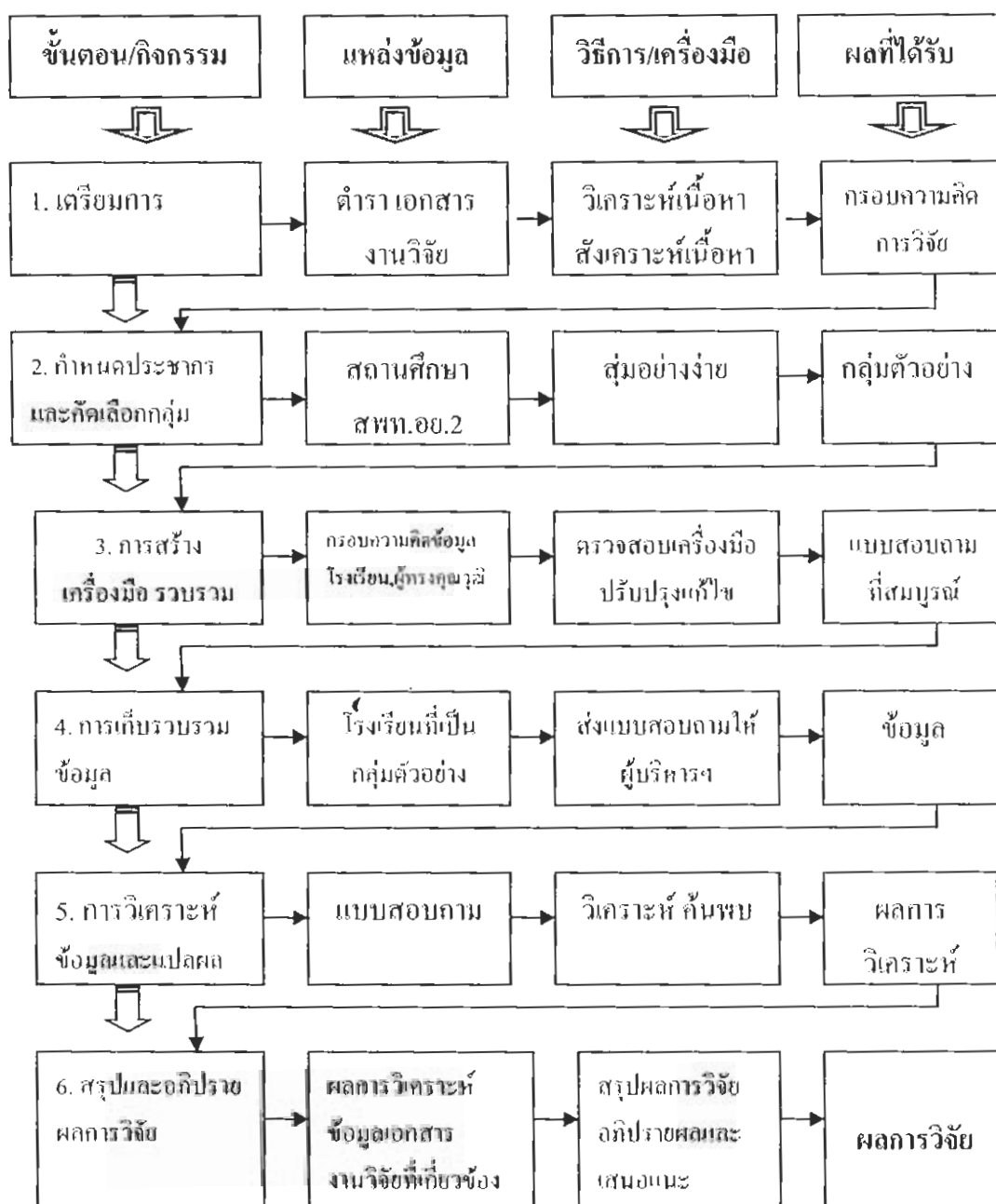
ผู้วิจัยนำข้อมูลทั้งหมดมาประมวลผลโดยใช้สถิติวิเคราะห์ต่าง ๆ เพื่อให้ได้ผลการวิจัย



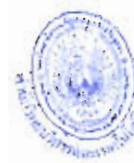
#### 4. ขั้นตอนการสรุปผลและอภิปรายผล

ผู้วิจัยทำการสรุปผลการศึกษามละอภิปรายผลโดยการวิเคราะห์ สังเคราะห์และสรุปเนื้อหาเป็นความเรียง โดยมีตารางแสดงผลการวิจัยประกอบ

การดำเนินการวิจัยสรุปเป็นขั้นตอน ดังแสดงในภาพประกอบ 2



ภาพประกอบ 2 สรุปขั้นตอนการดำเนินการวิจัย



## ประชากรและกลุ่มตัวอย่าง

1. ประชากรที่ใช้ในการวิจัย ประชากรที่ใช้ในการศึกษาครั้งนี้เป็นโรงเรียนในสังกัดสำนักงานเขตพื้นที่การศึกษาพระนครศรีอยุธยา เขต 2 จำนวน 194 โรงเรียน โดยเป็นโรงเรียนขนาดเล็กรวม 151 โรงเรียน โรงเรียนขนาดใหญ่จำนวน 43 โรงเรียน

2. การสุ่มตัวอย่าง การกำหนดขนาดของกลุ่มตัวอย่างตามสูตรการหาขนาดตัวอย่างตามสูตรของยามานะ (Yamane, 1967 : 886-887) ได้กลุ่มตัวอย่างจำนวน 132 โรงเรียน เป็นโรงเรียนขนาดเล็ก 103 โรงเรียน โรงเรียนขนาดใหญ่จำนวน 29 โรงเรียน ทำการสุ่มตัวอย่างโดยวิธีการสุ่มอย่างง่าย (Simple Random Sampling)

## เครื่องมือที่ใช้ในการวิจัย

การวิจัยครั้งนี้มีเครื่องมือที่ใช้ในการวิจัยคือแบบสอบถาม ซึ่งมีลักษณะเป็นแบบตรวจสอบรายการ (Checklist) แบ่งเป็น 2 ตอน คือ

ตอนที่ 1 เป็นแบบสอบถามข้อมูลทั่วไปของโรงเรียน

ตอนที่ 2 เป็นแบบสอบถามเกี่ยวกับการปฏิบัติตามแนวทางการบริหารงานบุคคล 5 ภารกิจ จำนวน 44 ข้อ โดยใช้ระบบการบริหารงานบุคคลตามขอบข่ายของกระทรวงศึกษาธิการ แต่ละภารกิจเป็นการเลือกตอบที่บอกถึงการปฏิบัติว่ามี การดำเนินงานหรือไม่มีการดำเนินงาน

การพัฒนาเครื่องมือที่ใช้ในการวิจัยครั้งนี้ ผู้วิจัยดำเนินการตามขั้นตอน ดังนี้

1. ศึกษาหลักเกณฑ์และวิธีการสร้างเครื่องมือ ลักษณะแบบตรวจสอบรายการ
2. สร้างเครื่องมือตามประเด็นการวิจัยให้ครอบคลุมเนื้อหาขอบข่ายของการวิจัยและ

กรอบแนวคิดในการวิจัย

3. นำเครื่องมือที่สร้างขึ้นเสนอต่อคณะกรรมการควบคุมวิทยานิพนธ์ เพื่อตรวจสอบพิจารณาและให้ข้อเสนอแนะ แล้วนำไปแก้ไขปรับปรุง

4. นำเครื่องมือที่แก้ไข ปรับปรุงแล้วไปเสนอผู้เชี่ยวชาญ จำนวน 5 คน เพื่อตรวจสอบและพิจารณาความเหมาะสม กรอบกลุ่มประเด็นที่วิจัย และความตรงตามเนื้อหา สำนวนภาษาที่ใช้ถูกต้อง โดยมีเกณฑ์ในการกำหนดคุณสมบัติผู้เชี่ยวชาญ 3 ข้อ คือ

- 4.1 เป็นผู้ปฏิบัติหน้าที่ที่เกี่ยวข้องกับการบริหารการศึกษามาแล้วไม่น้อยกว่า 3 ปี
- 4.2 เป็นผู้ที่จบการศึกษาไม่ต่ำกว่าปริญญาโททางการศึกษาหรือการบริหารการศึกษา
- 4.3 เป็นผู้ที่มีหน้าที่เกี่ยวข้องกับการดำเนินงานประเมินผลภายในสถานศึกษา

5. ปรับปรุงเครื่องมือตามข้อเสนอแนะของผู้เชี่ยวชาญให้นำเครื่องมือที่ปรับปรุงเสนออาจารย์ที่ปรึกษาเพื่อตรวจสอบความสมบูรณ์ของเครื่องมือก่อนที่จะนำไปทดลองใช้



6. นำเครื่องมือที่ปรับปรุงแล้วไปทดลองใช้ (Try – out) กับผู้บริหารสถานศึกษาที่ไม่ใช่กลุ่มประชากร จำนวน 30 คน เพื่อวิเคราะห์หาความเชื่อมั่นของเครื่องมือ (Reliability) โดยหาค่าสัมประสิทธิ์แอลฟา ( $\alpha$  - Coefficient) ของครอนบาค (Cronbach) (พวงรัตน์ ทวีรัตน์. 2540 : 135 – 133) ผลการวิเคราะห์ค่าความเชื่อมั่นของแบบสอบถามทั้งฉบับเท่ากับ .8027

7. นำผลที่ได้มาพิจารณาและปรับปรุงแก้ไขเป็นแบบสอบถามฉบับสมบูรณ์ และนำแบบสอบถามที่สมบูรณ์นี้ไปใช้ในการเก็บรวบรวมข้อมูลเพื่อใช้ในการวิจัยต่อไป

### การเก็บรวบรวมข้อมูล

การเก็บรวบรวมข้อมูลในการวิจัยครั้งนี้ ผู้วิจัยได้ดำเนินการดังนี้

1. ผู้วิจัยขอหนังสือจากบัณฑิตวิทยาลัย สถาบันราชภัฏพระนครศรีอยุธยา ถึงผู้อำนวยการสำนักงานเขตพื้นที่การศึกษาพระนครศรีอยุธยา เขต 2 เพื่อขออนุญาตเก็บรวบรวมข้อมูลจากผู้บริหารสถานศึกษา สังกัดสำนักงานเขตพื้นที่การศึกษาพระนครศรีอยุธยา เขต 2

2. ผู้วิจัยขอความร่วมมือจากสำนักงานเขตพื้นที่การศึกษาพระนครศรีอยุธยา เขต 2 จัดทำหนังสือขอความร่วมมือโรงเรียนในการเก็บข้อมูล

3. ผู้วิจัยขอความร่วมมือโรงเรียนจัดส่งแบบสอบถามให้แก่สำนักงานเขตพื้นที่การศึกษาพระนครศรีอยุธยา เขต 2 ภายใน 15 วัน

4. ผู้วิจัยขอรับแบบสอบถามจากสำนักงานเขตพื้นที่การศึกษาพระนครศรีอยุธยา เขต 2 ด้วยตนเอง

5. ผู้วิจัยตรวจแบบสอบถามที่ได้รับคืนมาเพื่อคัดเลือกแบบสอบถามที่มีความสมบูรณ์เพื่อนำไปวิเคราะห์ข้อมูลทางสถิติต่อไป

### การวิเคราะห์ข้อมูลและการแปลผล

ผู้วิจัยนำแบบสอบถามที่เก็บรวบรวมได้มาดำเนินการวิเคราะห์ข้อมูลและแปลผล ดังนี้

1. วิเคราะห์ข้อมูลโดยใช้โปรแกรมสำเร็จรูป (SPSS for Windows Version 12.0) เพื่อวิเคราะห์ข้อมูลตามข้อสมมุติฐาน

2. การวิเคราะห์ข้อมูลและแปลผล ผู้วิจัยแบ่งการวิเคราะห์เป็นตอน ๆ ดังนี้

2.1 วิเคราะห์แบบสอบถามตอนที่ 1 ข้อมูลทั่วไปของสถานศึกษาด้วยการหาค่าความถี่ร้อยละแล้วนำเสนอในรูปแบบตารางประกอบความเรียง

2.2 วิเคราะห์การปฏิบัติตามแนวทางการบริหารงานบุคคลของโรงเรียน สังกัด



สำนักงานเขตพื้นที่การศึกษาพระนครศรีอยุธยา เขต 2 ด้วยการคำนวณร้อยละ และเปรียบเทียบรายข้อด้วยไคสแควร์

2.3 วิเคราะห์เปรียบเทียบความแตกต่างการบริหารงานงานบุคคลของของโรงเรียนที่มีขนาดต่างกันในภาพรวม โดยสถิติทดสอบ  $t$ -test

2.4 การวิเคราะห์ข้อมูลดำเนินการโดยโปรแกรมสำเร็จรูป SPSS PC for Windows

#### การนำเสนอผลการวิจัย

ผู้วิจัยจะนำเสนอผลการวิจัยเป็นความเรียงเชิงพรรณนา โดยมีตารางประกอบผลการวิจัยในแต่ละประเด็น