

บทที่ 3

วิธีดำเนินการวิจัย

การวิจัยครั้งนี้ เป็นการศึกษาเรื่องแนวทางการพัฒนาสถานศึกษา สังกัดสำนักงานเขตพื้นที่การศึกษาพระนครศรีอยุธยา เขต 1 และ เขต 2 ให้เป็นองค์กรแห่งการเรียนรู้ ผู้วิจัยดำเนินการวิจัย แบ่งออกเป็น 3 ขั้นตอน คือ

1. ขั้นศึกษาแนวทางการพัฒนาสถานศึกษาให้เป็นองค์กรแห่งการเรียนรู้
2. ขั้นศึกษาความเหมาะสมของแนวทางการพัฒนาสถานศึกษาให้เป็นองค์กรแห่งการเรียนรู้
3. ขั้นศึกษาความเป็นไปได้ของแนวทางการพัฒนาสถานศึกษาให้เป็นองค์กรแห่งการเรียนรู้

ขั้นศึกษาแนวทางการพัฒนาสถานศึกษา ให้เป็นองค์กรแห่งการเรียนรู้

ผู้วิจัยมีการดำเนินการตามขั้นตอน ดังนี้

1. การเตรียมการ

1.1 ศึกษาค้นคว้าเอกสารเกี่ยวกับหลักการ แนวคิด และงานวิจัยที่เกี่ยวข้องกับ แนวทางการพัฒนาสถานศึกษาให้เป็นองค์กรแห่งการเรียนรู้ ของหน่วยงานและนักวิชาการ

1.2 สังเคราะห์ขั้นตอนกระบวนการและกิจกรรมของแนวทางการพัฒนาสถานศึกษา ให้เป็นองค์กรแห่งการเรียนรู้ จากเอกสารและงานวิจัยที่เกี่ยวข้องของหน่วยงานและแนวคิดของนักวิชาการ เพื่อให้ได้ข้อมูลในการกำหนดกรอบแนวคิดในการวิจัยมาเป็นแบบสอบถามฉบับที่ 1 เพื่อให้ผู้ทรงคุณวุฒิตรวจสอบความสอดคล้องเกี่ยวกับความตรงเชิงเนื้อหา โครงสร้าง และหลักวิชา

2. ประชากรและกลุ่มตัวอย่าง

2.1 ประชากร ได้แก่ ผู้ทรงคุณวุฒิที่ผู้วิจัยกำหนดให้มีคุณสมบัติดังนี้ ผู้มีวุฒิไม่ต่ำกว่าปริญญาโท สาขาการบริหารการศึกษา

2.2 กลุ่มตัวอย่าง ได้แก่ ผู้ทรงคุณวุฒิ จำนวน 5 คน ใช้วิธีการสุ่มตัวอย่าง ด้วยการเลือกแบบเจาะจง (Purposive sampling) (พวงรัตน์ ทวีรัตน์, 2543 : 84)

3. เครื่องมือที่ใช้ในการรวบรวมข้อมูล

เครื่องมือที่ใช้ในการเก็บรวบรวมข้อมูล ได้แก่ แบบสอบถามฉบับที่ 1 เป็นแบบสอบถามความคิดเห็นของผู้ทรงคุณวุฒิเกี่ยวกับความตรงเชิงเนื้อหา โครงสร้าง และหลักวิชาของแนวทางการพัฒนาสถานศึกษาให้เป็นองค์กรแห่งการเรียนรู้

4. การสร้างและการพัฒนาเครื่องมือที่ใช้ในการวิจัย

ผู้วิจัยได้สร้างและพัฒนาเครื่องมือโดยดำเนินการสร้างตามลำดับขั้นตอนต่อไปนี้

- 4.1 ผู้วิจัยทำร่างแบบสอบถาม ฉบับที่ 1 ให้ประธานและกรรมการควบคุมวิทยานิพนธ์ ตรวจสอบความถูกต้องชัดเจน
- 4.2 นำประเด็นจากการสังเคราะห์มาปรับปรุงเป็นแบบสอบถาม ฉบับที่ 1 ที่สมบูรณ์
- 4.3 นำแบบสอบถาม ฉบับที่ 1 ให้ผู้ทรงคุณวุฒิตรวจสอบความตรงของแนวทางการพัฒนาสถานศึกษาให้เป็นองค์กรแห่งการเรียนรู้ (ภาคผนวก ค)

5. การเก็บรวบรวมข้อมูล

ผู้วิจัยทำการเก็บรวบรวมข้อมูล ดังนี้

ผู้วิจัยทำหนังสือขอความร่วมมือในการเก็บรวบรวมข้อมูลจากบัณฑิตวิทยาลัย มหาวิทยาลัยราชภัฏพระนครศรีอยุธยา ออกหนังสือขอความอนุเคราะห์ให้ผู้ทรงคุณวุฒิพิจารณา แสดงความคิดเห็นว่า “เห็นด้วย” “ไม่แน่ใจ” หรือ “ไม่เห็นด้วย” และข้อเสนอแนะหรือข้อสังเกตเพิ่มเติม โดยการนำไปเก็บรวบรวมข้อมูลด้วยตนเอง

6. การจัดกระทำและการวิเคราะห์ข้อมูล

ผู้วิจัยจัดกระทำและการวิเคราะห์ข้อมูล ดังนี้

- 6.1 การจัดกระทำข้อมูล
 - 6.1.1 นำแบบสอบถามฉบับที่ 1 ที่ได้รับคืนมาจำนวน 5 ฉบับ ตรวจสอบความสมบูรณ์ครบถ้วนตามเนื้อหา
 - 6.1.2 นำแบบสอบถามฉบับที่ 1 ที่สมบูรณ์มาวิเคราะห์ข้อมูล
- 6.2 การวิเคราะห์ข้อมูล นำแบบสอบถามฉบับที่ 1 มาวิเคราะห์ข้อมูลด้วยการหาค่าดัชนีความสอดคล้อง (IOC) ได้ค่าความสอดคล้องซึ่งอยู่ในระหว่าง 0.60 – 1.00 (ภาคผนวก ง)

ชั้นศึกษาความเหมาะสมของแนวทางการพัฒนาสถานศึกษาให้เป็นองค์กรแห่งการเรียนรู้

ผู้วิจัยมีการดำเนินการตามขั้นตอน ดังนี้

1. การเตรียมการ

- 1.1 ผู้วิจัยนำผลจากการตรวจสอบความสอดคล้องเกี่ยวกับความตรงเชิงเนื้อหา โครงสร้าง และหลักวิชา จัดทำเป็นแบบสอบถามฉบับที่ 2 เกี่ยวกับความเหมาะสมของแนวทางการพัฒนาสถานศึกษาให้เป็นองค์กรแห่งการเรียนรู้
- 1.2 นำแบบสอบถามฉบับที่ 2 ไปให้ผู้เชี่ยวชาญ จำนวน 17 คน ตรวจสอบความเหมาะสมของแนวทางการพัฒนาสถานศึกษาให้เป็นองค์กรแห่งการเรียนรู้

2. ประชากรและกลุ่มตัวอย่าง

ประชากรที่ใช้ในการวิจัยครั้งนี้ ประกอบด้วยผู้เชี่ยวชาญที่ผู้วิจัยกำหนดคุณสมบัติ ดังนี้

2.1 ผู้มีคุณสมบัติด้านการบริหารการศึกษาที่มีวุฒิปริญญาโท สาขาบริหารการศึกษา

2.1 กลุ่มตัวอย่าง ได้แก่ ผู้เชี่ยวชาญจำนวน 17 คน ใช้วิธีการสุ่มตัวอย่างโดยไม่อาศัยความน่าจะเป็น (Non - probability sampling) ด้วยการเลือกแบบเจาะจง (พวงรัตน์ ทวีรัตน์. 2543 : 84)

3. เครื่องมือที่ใช้ในการเก็บรวบรวมข้อมูล

เครื่องมือที่ใช้ในการเก็บรวบรวมข้อมูล ได้แก่ แบบสอบถามฉบับที่ 2 เกี่ยวกับความเหมาะสมของแนวทางการพัฒนาสถานศึกษาให้เป็นองค์กรแห่งการเรียนรู้ โดยให้กลุ่มตัวอย่าง ได้แก่ ผู้เชี่ยวชาญแสดงความคิดเห็นตามระดับความเหมาะสม ในแบบสอบถามฉบับที่ 2 เป็นแบบสอบถามปลายปิด ชนิดประมาณค่า (Rating scale) 5 ระดับ โดยผู้เชี่ยวชาญจำนวน 17 คน พิจารณาว่าแนวทางที่ระบุในข้อคำถามนั้นมีความเหมาะสม โดยกำหนดระดับความคิดเห็นเป็นน้ำหนักคะแนนตามวิธีของลิเคิร์ต (ล้วน สายยศ และ อังคณา สายยศ. 2536 : 156-157) ดังนี้

ระดับ 5 หมายถึง เหมาะสมมากที่สุด หรือร้อยละ 81-100

ระดับ 4 หมายถึง เหมาะสมมาก หรือร้อยละ 61-80

ระดับ 3 หมายถึง เหมาะสมปานกลาง หรือร้อยละ 41-60

ระดับ 2 หมายถึง เหมาะสมน้อย หรือร้อยละ 21-40

ระดับ 1 หมายถึง เหมาะสมน้อยที่สุด / ไม่เหมาะสม หรือร้อยละ 1-20

4. การสร้างและพัฒนาเครื่องมือที่ใช้ในการวิจัย

ผู้วิจัยนำผลขั้นศึกษาแนวทางการพัฒนาสถานศึกษาให้เป็นองค์กรแห่งการเรียนรู้มาสร้างเครื่องมือโดยดำเนินการสร้างตามลำดับขั้นตอนต่อไปนี้

4.1 ผู้วิจัยร่างแบบสอบถามฉบับที่ 2 เกี่ยวกับความเหมาะสมของแนวทางการพัฒนาสถานศึกษา ให้เป็นองค์กรแห่งการเรียนรู้ โดยการนำผลจากการวิเคราะห์ในขั้นตอน 3 มากำหนดเป็นประเด็นคำถาม

4.2 นำร่างแบบสอบถามฉบับที่ 2 เกี่ยวกับความเหมาะสมของแนวทางการพัฒนาสถานศึกษาให้เป็นองค์กรแห่งการเรียนรู้ ให้ประธานและกรรมการควบคุมวิทยานิพนธ์ตรวจสอบความถูกต้อง ชัดเจน

4.3 นำร่างแบบสอบถามฉบับที่ 2 มาปรับปรุงแก้ไข และจัดทำเป็นแบบสอบถามฉบับที่ 2 ที่สมบูรณ์ (ภาคผนวก ก)

5. การเก็บรวบรวมข้อมูล

ผู้วิจัยดำเนินการเป็นลำดับดังนี้

ผู้วิจัยทำหนังสือขอความร่วมมือในการเก็บรวบรวมข้อมูลจากบัณฑิตวิทยาลัย มหาวิทยาลัยราชภัฏพระนครศรีอยุธยา ให้ออกหนังสือขอความอนุเคราะห์ผู้เชี่ยวชาญ จำนวน 17 คน ตอบแบบสอบถามฉบับที่ 2 เพื่อพิจารณาตรวจสอบความเหมาะสมของแนวทางการพัฒนาสถานศึกษาให้เป็นองค์กรแห่งการเรียนรู้ โดยผู้วิจัยดำเนินการเก็บรวบรวมข้อมูลจากผู้เชี่ยวชาญด้วยตนเอง เพื่อชี้แจงและขอความคิดเห็นเกี่ยวกับความเหมาะสมเพิ่มเติม ซึ่งได้รับการตอบกลับมาทั้งสิ้น 17 ฉบับ คิดเป็นร้อยละ 100

6. การวิเคราะห์ข้อมูล

ผู้วิจัยจัดกระทำและวิเคราะห์ข้อมูลดังนี้

6.1 การจัดกระทำข้อมูล

6.1.1 นำแบบสอบถามที่ได้รับคืน ตรวจสอบความเรียบร้อย ความถูกต้อง และความสมบูรณ์

6.1.2 นำแบบสอบถามฉบับที่ 2 ที่สมบูรณ์ไปวิเคราะห์ข้อมูล

6.2 การวิเคราะห์ข้อมูล

ผู้วิจัยนำข้อมูลแบบสอบถามฉบับที่ 2 ไปวิเคราะห์ เพื่อคำนวณหาค่ามัธยฐาน และค่าพิสัยระหว่างควอไทล์ เสนอในการพิจารณาความเหมาะสมของแนวทางการพัฒนาสถานศึกษาให้เป็นองค์กรแห่งการเรียนรู้ คือค่ามัธยฐานมากกว่า 3.50 ขึ้นไป และค่าพิสัยระหว่างควอไทล์ ไม่เกิน 1.00 จะถือว่าเป็นรายการที่เหมาะสม (อุทพงษ์ กัยวรรณ, 2543 : 146)

ขั้นศึกษาความเป็นไปได้ของแนวทางการพัฒนาสถานศึกษาให้เป็นองค์กรแห่งการเรียนรู้

ผู้วิจัยมีการดำเนินการตามขั้นตอนดังนี้

1. การเตรียมการ

1.1 ผู้วิจัยนำผลจากขั้นตอน 3 ที่มีความเหมาะสมเท่านั้นมาจัดทำเป็นร่างแบบสอบถามฉบับที่ 3 เป็นแบบสอบถามความเป็นไปได้ของแนวทางการพัฒนาสถานศึกษาให้เป็นองค์กรแห่งการเรียนรู้ตามความคิดเห็นของผู้บริหารสถานศึกษา สังกัดสำนักงานเขตพื้นที่การศึกษาพระนครศรีอยุธยา เขต 1 และ เขต 2

1.2 นำร่างแบบสอบถามฉบับที่ 3 ให้ประธานและกรรมการควบคุมวิทยานิพนธ์ ตรวจสอบความถูกต้อง ชัดเจน เพื่อจัดทำเป็นแบบสอบถามฉบับที่ 3 ที่สมบูรณ์

1.3 นำแบบสอบถามฉบับที่ 3 ไปให้ ผู้บริหารสถานศึกษา สังกัดสำนักงานเขตพื้นที่ การศึกษาพระนครศรีอยุธยา เขต 1 และ เขต 2 แสดงความคิดเห็นเกี่ยวกับความเป็นไปได้ของ แนวทางการพัฒนาสถานศึกษาให้เป็นองค์กรแห่งการเรียนรู้

2. ประชากรและกลุ่มตัวอย่าง

2.1 ประชากร ได้แก่ ผู้บริหารสถานศึกษา สังกัดสำนักงานเขตพื้นที่การศึกษา พระนครศรีอยุธยา เขต 1 และ เขต 2 จำนวน 449 คน

2.2 กลุ่มตัวอย่าง ได้แก่ ผู้บริหารสถานศึกษา สังกัดสำนักงานเขตพื้นที่การศึกษา พระนครศรีอยุธยา เขต 1 และ เขต 2 ผู้บริหารสถานศึกษา จำนวน 212 คน โดยกำหนดขนาด กลุ่มตัวอย่าง ตามสูตรของทาโร ยามาเน่ (เพ็ญแข แสงแก้ว. 2541 : 61 ; อ้างอิงจาก Taro Yamane. 1970. **Statistics an Introductory Analysis.** p. 886) ที่ระดับความคลาดเคลื่อน 0.05 แล้วทำการสุ่ม อย่างง่าย (Sample random sampling)

3. เครื่องมือที่ใช้ในการวิจัย

เครื่องมือที่ใช้ในการเก็บรวบรวมข้อมูล เป็นแบบสอบถามความคิดเห็นของผู้บริหาร สถานศึกษาเกี่ยวกับความเป็นไปได้ของแนวทางการพัฒนาสถานศึกษาให้เป็นองค์กรแห่งการเรียนรู้ เป็นแบบสอบถามแบบปลายเปิด ชนิดมาตราส่วนประมาณค่า (Rating scale) 5 ระดับให้ผู้บริหาร สถานศึกษา สังกัดสำนักงานเขตพื้นที่การศึกษาพระนครศรีอยุธยา เขต 1 และ เขต 2 ผู้บริหาร สถานศึกษา จำนวน 212 คน พิจารณาว่าแนวทางที่ระบุในข้อคำถามนั้นมีความเป็นไปได้ในทาง ปฏิบัติมากน้อยเพียงใด โดยกำหนดระดับความคิดเห็นเป็นน้ำหนักคะแนนตามวิธีของ ลิเคิร์ท (พวงรัตน์ ทวีรัตน์. 2543 : 107)

ระดับ 5	หมายถึง เป็นไปได้มากที่สุด หรือร้อยละ 81-100
ระดับ 4	หมายถึง เป็นไปได้มาก หรือร้อยละ 61-80
ระดับ 3	หมายถึง เป็นไปได้ปานกลาง หรือร้อยละ 41-60
ระดับ 2	หมายถึง เป็นไปได้น้อย หรือร้อยละ 21-40
ระดับ 1	หมายถึง เป็นไปได้น้อยที่สุด / เป็นไปไม่ได้ หรือร้อยละ 1-20

4. การสร้างและพัฒนาเครื่องมือที่ใช้ในการวิจัย

4.1 จัดทำร่างแบบสอบถามความเป็นไปได้ ซึ่งเป็นแบบสอบถามฉบับที่ 3 ให้ประธานและกรรมการควบคุมวิทยานิพนธ์ ตรวจสอบความถูกต้อง ครบถ้วนตามเนื้อหา

4.2 จัดทำแบบสอบถาม ฉบับที่ 3 เกี่ยวกับความเป็นไปได้ของแนวทางการพัฒนาสถานศึกษาให้เป็นองค์กรแห่งการเรียนรู้ ให้ถูกต้องสมบูรณ์

4.3 ทำแบบสอบถามฉบับที่ 3 ไปใช้เก็บรวบรวมข้อมูล (ภาคผนวก ค)

5. การเก็บรวบรวมข้อมูล

ผู้วิจัยทำการเก็บรวบรวมข้อมูลดังนี้

ผู้วิจัยทำหนังสือขอความร่วมมือในการเก็บรวบรวมข้อมูลจากบัณฑิตวิทยาลัย มหาวิทยาลัยราชภัฏพระนครศรีอยุธยา ให้ออกหนังสือถึง ผู้อำนวยการสำนักงานเขตพื้นที่การศึกษา พระนครศรี- อยุธยา เขต 1 และ เขต 2 เพื่อขอความอนุเคราะห์ให้ผู้บริหารสถานศึกษา สังกัดสำนักงานเขตพื้นที่การศึกษาพระนครศรีอยุธยา เขต 1 และ เขต 2 เพื่อพิจารณาความเป็นไปได้เกี่ยวกับแนวทางการพัฒนาสถานศึกษาให้เป็นองค์กรแห่งการเรียนรู้ โดยผู้วิจัยเก็บรวบรวมข้อมูลด้วย

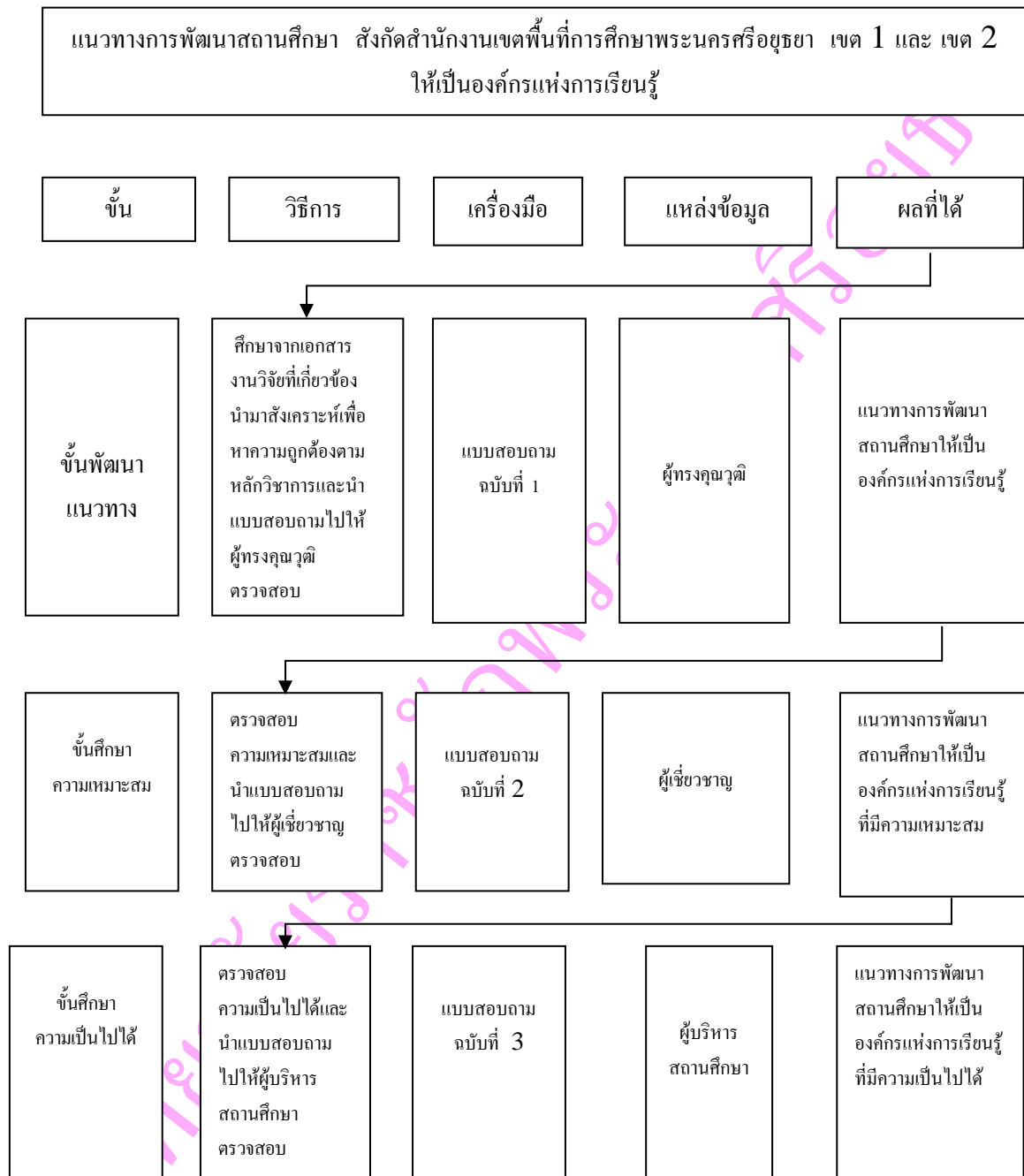
ตนเอง

6. การวิเคราะห์ข้อมูล และแปลผล

6.1 นำแบบสอบถามที่ได้รับคืนจาก ผู้บริหารสถานศึกษา สังกัดสำนักงานเขตพื้นที่การศึกษาพระนครศรีอยุธยา เขต 1 และ เขต 2 มาตรวจสอบความเรียบร้อยและความถูกต้อง ความสมบูรณ์ในการตอบแบบสอบถาม

6.2 นำแบบสอบถามมาตรวจสอบความเรียบร้อยของแบบสอบถามแล้วนำแบบสอบถามที่สมบูรณ์ไปลงรหัสและนำไปวิเคราะห์ด้วยเครื่องคอมพิวเตอร์ โดยใช้โปรแกรม SPSS เพื่อวิเคราะห์หาค่าเฉลี่ย และ ส่วนเบี่ยงเบนมาตรฐาน ในการพิจารณาความเป็นไปได้ของแนวทางการพัฒนาสถานศึกษาให้เป็นองค์กรแห่งการเรียนรู้ ผู้วิจัยใช้การทดสอบเพื่ออ้างอิงค่าเฉลี่ยไปยังกลุ่มประชากร โดยใช้ t -test โดยกำหนดค่าเฉลี่ยของคะแนนความคิดเห็นในแนวทางแต่ละข้อและแต่ละด้านต้องมีอย่างน้อย 3.50 จึงจะถือว่า แนวทางมีความเป็นไปได้

จากการดำเนินงาน 3 ขั้นตอน สามารถสรุปขั้นตอนดำเนินการวิจัยการศึกษาแนวทางการพัฒนาสถานศึกษา ให้เป็นองค์กรแห่งการเรียนรู้ ดังภาพประกอบ 3



ภาพประกอบ 3 สรุปลขั้นตอนการดำเนินการวิจัย