

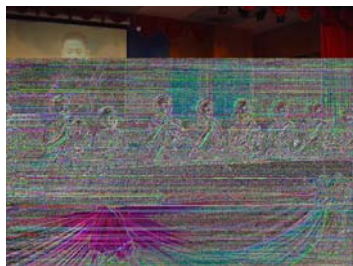


□□□□□□□□□□□□□□□□□□

□□□□□□□□□□□□□□□□□□□□□□□□□□□□□□□□□□□□

□□□□□□□□□□□□□□□□□□□□□□□□□□□□□□□□□□□□

# นำผลการเรียนรู้สู่อาชีพ



□□□□□□□□□□□□□□□□□□

□□□□□□□□□□□□□□□□□□□□□□□□□□□□□□□□□□□□

□□□□□□□□□□□□□□□□□□□□□□□□□□□□□□□□□□□□



□□□□□□□□□□□□□□□□□□□□□□□□□□□□□□□□□□□□

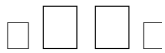
□□□□□□□□□□□□□□□□□□□□□□□□□□□□□□□□□□□□

□□□□□□□□□□□□□□□□□□□□□□□□□□□□□□□□□□□□





(ผศ.บัวผัน สุพรรณยศ รศ.สุกัญญา สุจนายา อ.อเนก นาวิกมูล)



**ผลการสอนเพลงอีแซว แบบบูรณาการ**  
**เป็นที่ยอมรับจากศิลปินแห่งชาติ**  
**การประกวดเพลงอีแซวที่มหาวิทยาลัยหอการค้าไทย**  
**ได้รางวัลชนะเลิศถึง 2 ครั้ง**



คุณชินกร ไกรลาศ กรรมการ



แม่ขวัญจิต ศรีประจันต์ แม่เพลงเอก



อาจารย์อเนก นาวิกมูล ชื่นชม

**บูรณาการกับวิชาการงานฯ วิชาภาษาอังกฤษ ดนตรี-นาฏศิลป์ และวิชาศิลปะ**



แต่งกลอนเพลงอีแซวได้  
(ภาษาไทย)



แล้วนำมาร้องให้เพื่อนฟัง  
(ดนตรี - นาฏศิลป์)



ประดิษฐ์ดอกไม้ติดผม  
(การงานพื้นฐานอาชีพ)

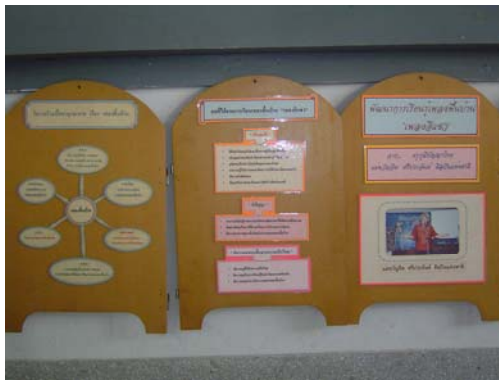


ประดิษฐ์โมบาย  
เรื่องเครื่องดนตรี  
นำชื่อเครื่องดนตรีหาคำศัพท์เป็น  
ภาษาอังกฤษ  
และแต่งประโยคภาษาอังกฤษ  
(ศิลปะ ภาษาไทย ภาษาอังกฤษ)

วาดภาพระบายสี  
ตกแต่งชิ้นงาน  
(ภาษาไทย ศิลปะ)

# สื่อการเรียนรู้

## ขั้นตอนการเรียนรู้ "เพลงอีแซว"



ปราชญ์เพลงพื้นบ้าน

เครื่องดนตรีประกอบจังหวะ

แถบบันทึกเสียง VCD DVD



## วิธีการจัดกิจกรรมการเรียนรู้เพลงอีแซว



กลุ่มให้จังหวะเราใจ



กลุ่มร้องคู่ พ่อเพลง แม่เพลง

กลุ่มรำ ร้องได้เป็นลูกคู่



เรียนรู้แล้วบรรเลงผลงาน



รวมประสาธสร้างงานสามัคคี



ผลงานนำยินดีชวนชื่นชม