

บทที่ 3 วิธีดำเนินการวิจัย

การวิจัยในครั้งนี้เป็นการวิจัยปฏิบัติการแบบมีส่วนร่วม (Participatory action research) โดยมีวัตถุประสงค์หลักที่สำคัญ คือ 1) เพื่อศึกษาสภาพปัญหาและความต้องการเกี่ยวกับแนวทางการส่งเสริมและสนับสนุนงานวิชาการแก่บุคคล ครอบครัว ชุมชน ของสถานศึกษาขนาดเล็ก ในเขตพื้นที่การศึกษาพระนครศรีอยุธยา 3 แห่ง ได้แก่ โรงเรียนวัดลาดตระโฮง โรงเรียนวัดท่าใหม่ และโรงเรียนวัดศรีวังค์ เกี่ยวกับการศึกษา เศรษฐกิจและอาชีพ การเมืองการปกครอง สุขภาพอนามัย และศิลป วัฒนธรรมประเพณี 2) เพื่อพัฒนาแนวทางเพื่อใช้แก้ปัญหาการส่งเสริมและสนับสนุนงานวิชาการแก่บุคคลครอบครัว ชุมชน ของสถานศึกษาขนาดเล็กในเขตพื้นที่การศึกษาพระนครศรีอยุธยา 3 แห่ง ได้แก่ โรงเรียนวัดลาดตระโฮง โรงเรียนวัดท่าใหม่ และโรงเรียนวัดศรีวังค์ เกี่ยวกับการศึกษา เศรษฐกิจและอาชีพ การเมืองการปกครอง สุขภาพอนามัย และศิลป วัฒนธรรมประเพณี 3) เพื่อศึกษาความพึงพอใจของผู้ให้และผู้รับบริการ จากการนำแนวทางการส่งเสริมและสนับสนุนงานวิชาการแก่บุคคล ครอบครัว ชุมชนของสถานศึกษาขนาดเล็กที่พัฒนาขึ้นไปทดลองใช้โดยมีขั้นตอนการดำเนินการวิจัย ดังนี้

1. ศึกษาสภาพปัญหาและความต้องการการส่งเสริมและสนับสนุนงานวิชาการแก่บุคคล ครอบครัว ชุมชนของสถานศึกษาขนาดเล็กเกี่ยวกับการศึกษา เศรษฐกิจและอาชีพ การเมืองการปกครอง สุขภาพอนามัย และศิลปวัฒนธรรมประเพณี

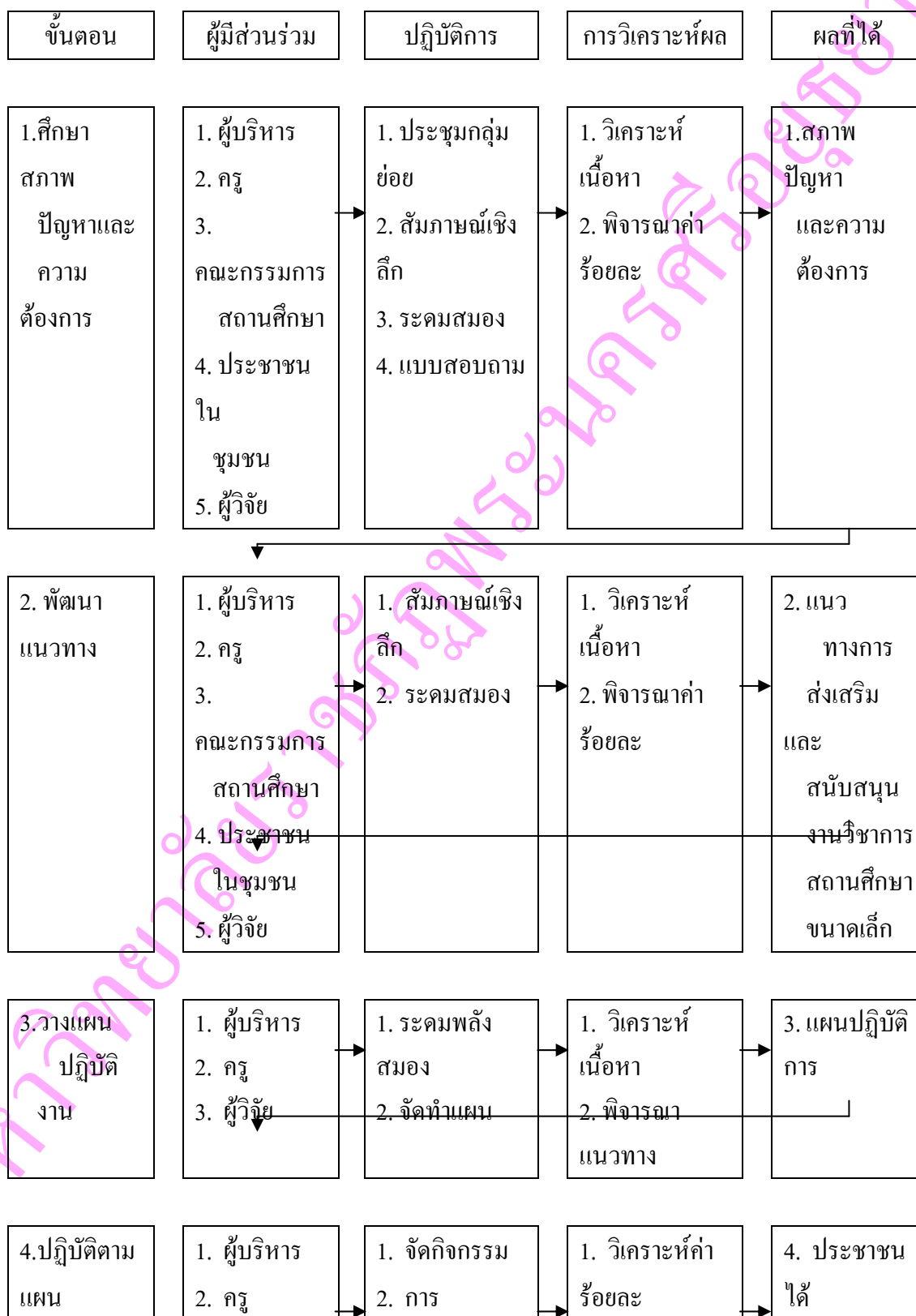
2. พัฒนาแนวทาง โดยจัดประชุมผู้บริหาร ครู คณะกรรมการสถานศึกษา พร้อมด้วยผู้แทนประชาชนในชุมชน นำเสนอสภาพปัญหาและความต้องการการส่งเสริมและสนับสนุนงานวิชาการในสถานศึกษาขนาดเล็กสัมภาษณ์เชิงลึกผู้แทนประชาชน ครู เป็นรายบุคคล และระดมพลังสมองหาแนวทางการแก้ไขให้มีการพัฒนาเพิ่มขึ้น

3. วางแผนปฏิบัติงาน ผู้บริหาร ครู บุคลากรทางการศึกษา และผู้วิจัย ประชุมเสวนาระดมพลังสมอง ร่วมกันวางแผนปฏิบัติการ พร้อมทั้งวิพากษ์แนวทางเพื่อหาข้อสรุป โดยการรวบรวมข้อมูลจากการเสวนาผู้เกี่ยวข้องทั้งหมด โดยใช้เทคนิคการระดมพลังสมอง (Brainstorming) แสวงหาความคิดของผู้มีส่วนร่วม นำข้อมูลที่ได้รับมาเป็นทางเลือกในการตัดสินใจและกำหนดแผนการพัฒนาแนวทางการส่งเสริมและสนับสนุนงานวิชาการแก่บุคคล ครอบครัว ชุมชนของสถานศึกษาขนาดเล็ก

4. ปฏิบัติตามแผน กำกับ ดูแลแก้ไข เป็นขั้นการทดลองใช้แนวทางการปฏิบัติตามแผนการดำเนินงานที่ได้กำหนดไว้

5. ศึกษาผลการปฏิบัติ โดยการสอบถามความพึงพอใจในการได้รับการส่งเสริมและสนับสนุนงานวิชาการของสถานศึกษาขนาดเล็ก ในด้านต่างๆ ได้แก่ ด้านการศึกษา ด้านเศรษฐกิจและอาชีพ ด้านการเมืองการปกครอง ด้านสุขภาพอนามัย และ ด้านศิลปวัฒนธรรมประเพณี

หลังจากนั้นได้นำเสนอผลการวิจัย สรุปผล อภิปรายผล และจัดทำเป็นรายงานผลการวิจัย





ภาพประกอบ 5 ขั้นตอนการวิจัยเชิงปฏิบัติการแบบมีส่วนร่วม

ขั้นที่ 1 ศึกษาสภาพปัญหาและความต้องการ

เป็นการศึกษาสภาพการดำเนินงานการส่งเสริม และสนับสนุนงานวิชาการแก่บุคคล ครอบครัว ชุมชน สภาพปัญหา และความต้องการพัฒนาแนวทางการส่งเสริมและสนับสนุนงานวิชาการของสถานศึกษาขนาดเล็ก จำนวน 3 แห่ง ซึ่งมีวิธีการดำเนินการ ดังนี้

1. ผู้มีส่วนร่วม

ผู้มีส่วนร่วม ได้แก่ ผู้บริหาร ครู บุคลากรทางการศึกษา คณะกรรมการสถานศึกษา ประชาชนในชุมชน ในเขตพื้นที่รับผิดชอบของสถานศึกษาขนาดเล็ก จำนวน 3 แห่ง ได้แก่ โรงเรียนวัดลาดกระโหง โรงเรียนวัดท่าใหม่ และโรงเรียนวัดศรีวังค์ จำนวน 50 คน และผู้วิจัย

กลุ่มตัวอย่าง ได้แก่ ผู้บริหาร ครู บุคลากรทางการศึกษา คณะกรรมการสถานศึกษา ของสถานศึกษาขนาดเล็กทั้ง 3 แห่ง จำนวน 24 คน ซึ่งเป็นการสุ่มตัวอย่างแบบเจาะจง (Purposive sampling) ดังนี้คือ ผู้บริหาร จำนวน 3 คน ครูและบุคลากรทางการศึกษา จำนวน 15 คน คณะกรรมการสถานศึกษา จำนวน 6 คน และประชาชนในเขตพื้นที่รับผิดชอบของสถานศึกษาขนาดเล็กทั้ง 3 แห่ง จำนวน 26 คน ซึ่งเป็นการสุ่มตัวอย่าง (Random sampling) ซึ่ง หมายถึง การเลือกประชากรบางส่วน (Population) มาศึกษา ผลการศึกษามาสรุปอย่างไรถือว่าเป็นข้อสรุปของประชากรทั้งหมด

2. การปฏิบัติการ

วันที่ 11 มิถุนายน พ.ศ. 2548 ผู้วิจัยได้เชิญผู้บริหารสถานศึกษาขนาดเล็ก และผู้เกี่ยวข้องกับการจัดการศึกษา จำนวน 7 คน ประกอบด้วย

- | | |
|----------------------------|--|
| 2.1 นางจุฑามาศ รอดภัย | ผู้อำนวยการสถานศึกษา โรงเรียนวัดช้าง |
| 2.2 นางสมใจ อุ่นสำราญ | รักษาการในตำแหน่งผู้อำนวยการสถานศึกษา โรงเรียนวัดช้างใหญ่ |
| 2.3 นายสำเร็จ ศรีอำไพ | หัวหน้างานการประกันคุณภาพการศึกษา ศน. สพท.อย.เขต 1 |
| 2.4 ดร.บูรพาทิศ พลอยสุวรรณ | หัวหน้าโครงการวิจัย |
| 2.5 นางอรรดา คหินทพงศ์ | ผู้อำนวยการสถานศึกษา โรงเรียนวัดลาดกระโทง |
| 2.6 นางเรณู ศรีนิล | ผู้อำนวยการโรงเรียนวัดศรีกวางค์ |
| 2.7 นางอภิญา อ่อนจริง | ผู้อำนวยการโรงเรียนวัดท่าใหม่ |

โดยจัดประชุมผู้มีส่วนเกี่ยวข้องดังกล่าวข้างต้น ในการนำเสนอสภาพปัญหาของการบริหารงาน 4 งานหลัก ได้แก่ การบริหารงานวิชาการ การบริหารงานบุคคล การบริหารงานทั่วไป การบริหารงานงบประมาณ ในสถานศึกษาขนาดเล็กที่เป็นอุปสรรค และแลกเปลี่ยนแนวคิดเพื่อการวางแผนการพัฒนาแนวทางการแก้ไขให้มีการพัฒนาเพิ่มขึ้น

วันที่ 1 – 20 กรกฎาคม พ.ศ. 2548 ผู้วิจัยลงพื้นที่ในเขตรับผิดชอบของสถานศึกษาขนาดเล็ก ทั้ง 3 แห่ง โดยศึกษาสภาพบริบท เก็บและบันทึกข้อมูลเบื้องต้น สภาพบริบทของสถานศึกษา ชุมชน และการดำเนินงานด้านการส่งเสริมและสนับสนุนงานวิชาการแก่บุคคล ครอบครัว ชุมชน โดยการสัมภาษณ์ การจดบันทึกข้อมูลที่เป็นจริง และการสังเกตแบบมีส่วนร่วม และศึกษาเอกสารที่เกี่ยวข้อง ทำให้ทราบถึงความต้องการการส่งเสริมและสนับสนุนงานวิชาการ โดยสรุปเป็น 5 ด้าน ได้แก่ การศึกษา เศรษฐกิจและอาชีพ การเมืองการปกครอง สุขภาพอนามัย และศิลปวัฒนธรรม ประเพณี

วันที่ 1 – 23 สิงหาคม พ.ศ. 2548 ศึกษาความต้องการการส่งเสริมและสนับสนุนงานวิชาการแก่บุคคล ครอบครัว ชุมชน ของทั้งผู้ให้และผู้รับบริการ โดยใช้แบบสอบถามซึ่งผู้วิจัยลงพื้นที่เก็บข้อมูลด้วยตนเอง วิเคราะห์ข้อมูลจากแบบสอบถาม กลุ่มผู้ให้บริการ ผู้ตอบแบบสอบถาม จำนวน 15 คน ประกอบด้วย ผู้บริหารสถานศึกษา จำนวน 3 คน ครูผู้สอนและบุคลากรทางการศึกษา จำนวน 12 คน และกลุ่มผู้รับบริการ ผู้ตอบแบบสอบถาม จำนวน จำนวน 30 คน ประกอบด้วย คณะกรรมการสถานศึกษา จำนวน 10 คน ผู้นำชุมชน จำนวน 5 คน และผู้ปกครองนักเรียน จำนวน 15 คน

วันที่ 1 กันยายน พ.ศ. 2548 คณะผู้วิจัยร่วมจัดประชุมบุคลากรที่เกี่ยวข้องกับการจัดการศึกษาทั้ง 3 แห่ง ร่วมสนทนากลุ่ม และการวิพากษ์ สภาพปัญหาการดำเนินงานปัจจุบัน ความต้องการพัฒนาแนวทาง การส่งเสริมสนับสนุนงานวิชาการแก่บุคคล ครอบครัว ชุมชน

วิธีการที่ใช้ในการเก็บรวบรวมข้อมูล ใช้แบบสอบถามและการประชุมกลุ่มย่อย (Focus group discussion) ซึ่งผู้วิจัยได้กำหนดผู้ร่วมสนทนากลุ่ม จำนวน 24 คน เกี่ยวกับรายละเอียด และสภาพปัญหาการดำเนินงานส่งเสริม และสนับสนุนงานวิชาการแก่บุคคล ครอบครัว ชุมชน ของสถานศึกษาขั้นพื้นฐานขนาดเล็ก ที่พบเห็นในขณะปฏิบัติงานเป็นประจำและความต้องการของบุคลากร โดยผู้วิจัยได้ดำเนินการสัมภาษณ์ผู้รับผิดชอบงานวิชาการและแนวปฏิบัติการบริหารจัดการ ของผู้บริหารสถานศึกษาขนาดเล็กทั้ง 3 แห่ง และดำเนินประชุมกลุ่มย่อย ในประเด็นปัญหาที่ เฉพาะเจาะจง โดยผู้ดำเนินการตั้งประเด็นการสนทนาทำให้เกิดแนวความคิดการมีส่วนร่วม ร่วมระดมพลังสมอง แสดงความคิดเห็นต่อประเด็นสนทนาอย่างกว้างขวาง เชิงลึก และเป็นธรรมชาติมากที่สุด ซึ่งผู้วิจัยมีส่วนร่วมในการแสดงความคิดเห็น สัมภาษณ์ ระดมพลังสมอง และมีผู้จัดบันทึก

3. การวิเคราะห์

สำหรับการวิเคราะห์ผลการปฏิบัติการวิจัยในขั้นนี้ ใช้วิธีการวิเคราะห์เนื้อหา และสภาพทั่วไปเชิงประจักษ์ โดยเริ่มจากการกำหนดประเด็นในการวิเคราะห์เนื้อหา ตามประเด็นที่กำหนดไว้ มีการสังเคราะห์ข้อมูลในแต่ละประเด็น โดยการอภิปรายร่วมกันเพื่อให้ได้ผลสรุป ข้อมูลสภาพปัญหาการดำเนินงานและความต้องการ และนำเสนอผลโดยการบรรยาย

4. ผลที่ได้รับ

ได้สภาพปัญหา และความต้องการการส่งเสริมและสนับสนุนงานวิชาการแก่บุคคล ครอบครัว ชุมชน ของสถานศึกษาขนาดเล็กทั้ง 3 แห่ง ซึ่งสรุปประเด็นสภาพปัญหาและความต้องการเป็น 5 ด้าน ได้แก่ การศึกษา เศรษฐกิจและอาชีพ การเมืองการปกครอง สุขภาพอนามัย และศิลปวัฒนธรรมประเพณี

ขั้นที่ 2 พัฒนาแนวทาง

1. ผู้มีส่วนร่วม

ผู้มีส่วนร่วม ได้แก่ ผู้บริหาร ครู บุคลากรทางการศึกษา คณะกรรมการสถานศึกษา ประชาชนในชุมชน ในเขตพื้นที่รับผิดชอบของสถานศึกษาขนาดเล็ก จำนวน 3 แห่ง ได้แก่ โรงเรียนวัดลาดตระโฮง โรงเรียนวัดท่าใหม่ และโรงเรียนวัดศรีภวังค์ และผู้วิจัย

2. การปฏิบัติการ

ผู้วิจัยได้เชิญผู้บริหารสถานศึกษาขนาดเล็กและผู้เกี่ยวข้องกับการจัดการศึกษา จำนวน 7 คน ประกอบด้วย

| | |
|----------------------------|--|
| 2.1 นางจุฑามาศ รอดภัย | ผู้อำนวยการสถานศึกษา โรงเรียนวัดช้าง |
| 2.2 นางสมใจ อุ่นสำราญ | รักษาการในตำแหน่งผู้อำนวยการสถานศึกษา โรงเรียนวัดช้างใหญ่ |
| 2.3 นายสำเร็จ ศรีอำไพ | หัวหน้างานการประกันคุณภาพการศึกษา ศน. สพท.อย.เขต 1 |
| 2.4 ดร.บูรพาทิศ พลอยสุวรรณ | หัวหน้าโครงการวิจัย |
| 2.5 นางอัจฉรา คหิณฑวงศ์ | ผู้อำนวยการสถานศึกษา โรงเรียนวัดลาดระโห่ง |
| 2.6 นางเรณู ศรีนิล | ผู้อำนวยการ โรงเรียนวัดศรีภวังค์ |
| 2.7 นางอภิญา อ่อนจริง | ผู้อำนวยการ โรงเรียนวัดท่าใหม่ |

โดยจัดประชุมผู้มีส่วนเกี่ยวข้องดังกล่าวข้างต้น พร้อมด้วยผู้แทนประชาชนในชุมชน นำเสนอสภาพปัญหา และความต้องการการส่งเสริมและสนับสนุนงานวิชาการในสถานศึกษา ขนาดเล็กสัมภาษณ์เชิงลึกผู้แทนประชาชน ครู เป็นรายบุคคล และระดมพลังสมองเพื่อหาแนวทางการแก้ไขให้มีการพัฒนาเพิ่มขึ้น

3. การวิเคราะห์

สำหรับการวิเคราะห์ผลการปฏิบัติการวิจัยในขั้นนี้ ใช้วิธีการวิเคราะห์เนื้อหาและสภาพทั่วไปเชิงประจักษ์ โดยเริ่มจากการกำหนดประเด็นในการวิเคราะห์เนื้อหา ตามประเด็นที่กำหนดไว้ มีการสังเคราะห์ข้อมูลในแต่ละประเด็น โดยการอภิปรายร่วมกันเพื่อให้ได้ผลสรุปข้อมูลสภาพปัญหาการดำเนินงานและความต้องการ และนำเสนอผลโดยการบรรยาย

4. ผลที่ได้รับ

ได้แนวทางการส่งเสริมและสนับสนุนงานวิชาการแก่บุคคล ครอบครัว ชุมชน ของสถานศึกษาขนาดเล็กทั้ง 3 แห่ง ซึ่งสรุปประเด็นตามสภาพปัญหาและความต้องการเป็น 5 ด้าน ได้แก่ การศึกษา เศรษฐกิจและอาชีพ การเมืองการปกครอง สุขภาพอนามัย และศิลปวัฒนธรรม ประเพณี

ขั้นที่ 3 วางแผนปฏิบัติงาน

สำหรับขั้นการวางแผนการพัฒนา แนวทางเพื่อใช้แก้ปัญหาที่ตรงกับความต้องการในการส่งเสริมและสนับสนุนงานวิชาการแก่บุคคล ครอบครัว ชุมชน ตามขั้นที่ 1 นั้น มีวิธีการดำเนินการดังนี้

1. ผู้มีส่วนร่วม ได้แก่ ผู้บริหาร ครู บุคลากรทางการศึกษา และผู้วิจัย
2. การปฏิบัติการ

วันที่ 12 กันยายน พ.ศ. 2548 ผู้วิจัยร่วมกับผู้บริหารสถานศึกษาขนาดเล็ก และผู้เกี่ยวข้องทั้งหมด ร่วมประชุมเสวนา ระดมพลังสมอง ร่วมกันวางแผนปฏิบัติการแนวทางการส่งเสริมและสนับสนุนงานวิชาการแก่บุคคล ครอบครัว ชุมชน พร้อมทั้งวิพากษ์แนวทางเพื่อหาข้อสรุป โดยการรวบรวมข้อมูลจากการเสวนาผู้เกี่ยวข้องทั้งหมด โดยใช้เทคนิคการระดมพลังสมอง (Brainstorming) แสวงหาความคิดของผู้มีส่วนร่วม ระดมพลังสมองให้ได้มากที่สุด และนำข้อมูลที่ได้รับมาเป็นทางเลือกในการตัดสินใจและกำหนดแผนการพัฒนาแนวทางการส่งเสริม และสนับสนุนงานวิชาการแก่บุคคล ครอบครัว ชุมชน ของสถานศึกษาขนาดเล็กทั้ง 3 แห่งร่วมกัน

วันที่ 13 กันยายน พ.ศ. 2548 จัดประชุมวิพากษ์แผนการพัฒนาแนวทางการส่งเสริมและสนับสนุนงานวิชาการแก่บุคคล ครอบครัว ชุมชน ของสถานศึกษาขนาดเล็กทั้ง 3 แห่ง โดยมีผู้วิจัย ร่วมกับคณะผู้บริหารสถานศึกษาทั้ง 3 แห่ง ครูและบุคลากรทางการศึกษา ดำเนินการร่วมกันเพื่อตรวจสอบความเหมาะสมของแนวทางปฏิบัติ ความถูกต้องของกิจกรรม เนื้อหา ระยะเวลา ปฏิบัติงานตามแผนที่กำหนด

3. การวิเคราะห์

การวิเคราะห์ข้อมูลสำหรับการวิจัยในขั้นนี้ใช้วิธีการวิเคราะห์เนื้อหา โดยเริ่มจากการร่วมกันกำหนดประเด็นในการวิเคราะห์แนวทางการส่งเสริม และสนับสนุนงานวิชาการของสถานศึกษาขนาดเล็กทั้ง 3 แห่ง เพื่อการตัดสินใจวางแผนการดำเนินงานร่วมกันใน 5 ด้าน ตามความต้องการ ได้แก่ ด้านการศึกษา ด้านเศรษฐกิจ และอาชีพ ด้านการเมืองการปกครอง ด้านสุขภาพอนามัย ด้านศิลปวัฒนธรรมประเพณี

จากนั้นนำแผนการดำเนินงานแนวทางการส่งเสริม และสนับสนุนงานวิชาการที่จัดทำร่วมกันมาประชุมวิพากษ์ในเนื้อหา แนวปฏิบัติและระยะเวลาการดำเนินการเพื่อความเหมาะสม ความถูกต้อง

4. ผลที่ได้รับ

ได้แผนปฏิบัติการการดำเนินงานพัฒนาแนวทางการส่งเสริม และสนับสนุนงานวิชาการแก่บุคคล ครอบครัว ชุมชน ของสถานศึกษาขนาดเล็กทั้ง 3 โรงเรียน ตามสภาพปัญหาและ

ความต้องการเป็น 5 ด้าน ได้แก่ ด้านการศึกษา ด้านเศรษฐกิจและอาชีพ ด้านการเมืองการปกครอง ด้านสุขภาพอนามัย และด้านศิลปวัฒนธรรมประเพณี

ขั้นที่ 4 ปฏิบัติตามแผน

สำหรับขั้นนำแผนไปปฏิบัติ ติดตาม กำกับ ดูแล นี้ เป็นขั้นการทดลองใช้แนวทางการปฏิบัติตามแผนการดำเนินงานที่ได้กำหนดไว้ในขั้นที่ 2 นั้น ซึ่งได้กำหนดสถานศึกษาด้านแบบ ได้แก่ โรงเรียนวัดลาดตระโฮง โดยมีวิธีการดำเนินงาน ดังนี้

1. ผู้มีส่วนร่วม

ผู้มีส่วนร่วม ได้แก่ ผู้บริหาร ครู บุคลากรทางการศึกษาของสถานศึกษาขนาดเล็ก ในสังกัดสำนักงานเขตพื้นที่การศึกษาพระนครศรีอยุธยา เขต 1 และ เขต 2 จำนวน 3 แห่ง ได้แก่ โรงเรียนวัดลาดตระโฮง โรงเรียนวัดศรีวังค์ และโรงเรียนวัดท่าใหม่ และผู้แทนประชาชน รวมทั้งผู้วิจัย รวมจำนวน 19 คน ซึ่งเป็นการสุ่มตัวอย่างแบบเจาะจง (Purposive sampling) ดังนี้คือ ผู้บริหารโรงเรียน จำนวน 3 คน ครูและบุคลากรทางการศึกษา จำนวน 15 คน และผู้วิจัย จำนวน 1 คน

2. การปฏิบัติการ

วันที่ 14 กันยายน พ.ศ. 2548 ประชุมชี้แจงแนวทางการดำเนินงานเพื่อให้เกิดความเข้าใจที่ตรงกัน

วันที่ 15 – 22 กันยายน พ.ศ. 2548 ทดลองปฏิบัติตามแผนการดำเนินงาน อำนวยความสะดวกในการปฏิบัติ และมีการติดตาม กำกับ ดูแล เพื่อทราบสภาพการดำเนินงาน ปัญหา อุปสรรค และร่วมประชุมสัมมนาแนวทางแก้ไข ปรับแผน และยุทธศาสตร์การดำเนินงานร่วมกัน

วันที่ 1 พฤศจิกายน พ.ศ. 2548 เริ่มปฏิบัติจริงตามแผนการดำเนินงานแนวทางการส่งเสริมและสนับสนุนงานวิชาการแก่บุคคล ครอบครัว ชุมชน

วันที่ 1 – 14 พฤศจิกายน พ.ศ. 2548 ติดตาม กำกับ ดูแล เพื่อตรวจสอบผลการดำเนินงาน สภาพปัญหา อุปสรรคการปฏิบัติงานจริงตามแผนการดำเนินงาน

วันที่ 15 พฤศจิกายน พ.ศ. 2548 จัดประชุมผู้เกี่ยวข้อง เพื่อสรุปผลดี ผลเสีย สภาพที่เอื้อต่อการปฏิบัติงาน สภาพปัญหา และอุปสรรค และร่วมกันวิเคราะห์ผลการดำเนินงาน

3. การวิเคราะห์

การวิเคราะห์ข้อมูลสำหรับการวิจัยในขั้นนี้ใช้วิธีการวิเคราะห์เนื้อหา และ Gantt chart โดยเริ่มจากการร่วมกันกำหนดประเด็นในการวิเคราะห์ วิธีการดำเนินการตามแนวทาง

การส่งเสริมและสนับสนุนงานวิชาการแก่บุคคล ครอบครัว ชุมชนของสถานศึกษาขนาดเล็ก โรงเรียนวัดลาดกระโงง ซึ่งเป็นโรงเรียนต้นแบบ 1) การศึกษาและวิเคราะห์สภาพปัจจุบันของการดำเนินงานการส่งเสริม และสนับสนุนงานวิชาการแก่บุคคล ครอบครัว ชุมชน 2) การศึกษาและวิเคราะห์การจัดกิจกรรมตามแนวทางการส่งเสริม และสนับสนุนงานวิชาการแก่บุคคล ครอบครัว ชุมชนของโรงเรียนวัดลาดกระโงง ซึ่งเป็นสถานศึกษาขนาดเล็กต้นแบบการดำเนินงาน 3) วิเคราะห์ข้อมูลหลังการดำเนินงาน จากการติดตาม กำกับ ดูแล 4) การประมวลข้อมูล 5) สรุปและหาแนวทางการแก้ไข และปรับปรุงแผนเป็นรายกรณี 6) นำแผนที่ได้รับการแก้ไขไปปฏิบัติ 7) ติดตาม กำกับ ดูแล และ 8) ประชุมแลกเปลี่ยนเรียนรู้ และสรุปผล

4. ผลที่ได้รับ

ได้แผนการดำเนินงานพัฒนาแนวทางการส่งเสริม และสนับสนุนงานวิชาการแก่บุคคล ครอบครัว ชุมชน ของสถานศึกษาขนาดเล็ก ตามสภาพปัญหาและความต้องการเป็น 5 ด้าน ได้แก่ ด้านการศึกษา ด้านเศรษฐกิจและอาชีพ ด้านการเมืองการปกครอง ด้านสุขภาพอนามัย และ ด้านศิลปวัฒนธรรมประเพณี

ขั้นที่ 5 ศึกษาผลการปฏิบัติ

สำหรับขั้นศึกษาผลการปฏิบัติส่งเสริม และสนับสนุนงานวิชาการแก่บุคคล ครอบครัว ชุมชน ของสถานศึกษาขนาดเล็กสังกัดสำนักงานเขตพื้นที่การศึกษาพระนครศรีอยุธยา มีวิธีการดำเนินการ ดังนี้

1. ผู้มีส่วนร่วม

ผู้มีส่วนร่วม ได้แก่ ผู้บริหาร ครู บุคลากรทางการศึกษา ผู้แทนชุมชน ของโรงเรียนวัดลาดกระโงง ซึ่งเป็นสถานศึกษาขนาดเล็กสังกัดสำนักงานเขตพื้นที่การศึกษาพระนครศรีอยุธยา จำนวนทั้งสิ้น 50 และผู้วิจัย

กลุ่มตัวอย่าง ได้แก่ ผู้บริหาร ครู บุคลากรทางการศึกษาของโรงเรียนวัดลาดกระโงง ซึ่งเป็นโรงเรียนต้นแบบ สำหรับการทดลองปฏิบัติการตามแนวทางการพัฒนาการส่งเสริม และสนับสนุนงานวิชาการ จำนวน 5 คน ซึ่งเป็นการสุ่มตัวอย่างแบบเจาะจง (Purposive sampling) ดังนี้คือ ผู้บริหารโรงเรียน จำนวน 1 คน ครูและบุคลากรทางการศึกษา จำนวน 4 คน และผู้แทนชุมชน ในเขตพื้นที่รับผิดชอบของโรงเรียนวัดลาดกระโงง จำนวน 45 คน

2. การปฏิบัติการ

วันที่ 1 ธันวาคม พ.ศ. 2548 ผู้วิจัยร่วมกับผู้บริหารสถานศึกษาขนาดเล็ก และผู้เกี่ยวข้องทั้งหมด ร่วมประชุมกลุ่มย่อย โดยแบ่งผู้มีส่วนร่วมเป็นกลุ่ม ตอบแบบสอบถาม ตอบข้อสัมภาษณ์ ร่วมทั้งการสังเกตการณ์มีส่วนร่วมโดยผู้วิจัย

จัดทำแบบสรุปผลการดำเนินงานตามแนวทางการพัฒนาการส่งเสริม และสนับสนุนงานวิชาการแก่บุคคล ครอบครัว ชุมชน ของสถานศึกษาขนาดเล็กสังกัดสำนักงานเขตพื้นที่การศึกษาพระนครศรีอยุธยา เขต 1 และเขต 2 : กรณีศึกษา โรงเรียนวัดลาดตระโห่ง โรงเรียนวัดศรีวังค์ และโรงเรียนวัดท่าใหม่ นำเสนอในที่ประชุม และเผยแพร่เอกสาร

3. การวิเคราะห์

การวิเคราะห์ข้อมูลสำหรับการวิจัยในขั้นนี้ใช้วิธีการวิเคราะห์เนื้อหา คำร้อยละ และค่าเฉลี่ย ตามเกณฑ์ในการประเมินผลของกลุ่มแนวทางพัฒนาการส่งเสริม และสนับสนุนงานวิชาการของสถานศึกษาขนาดเล็ก

4. ผลที่ได้รับ

ความพึงพอใจในการได้รับการส่งเสริม และสนับสนุนงานวิชาการแก่บุคคล ครอบครัว ชุมชน ของสถานศึกษาขนาดเล็ก สังกัดสำนักงานเขตพื้นที่การศึกษาพระนครศรีอยุธยา ในด้านต่าง ๆ ได้แก่ ด้านการศึกษา ด้านเศรษฐกิจและอาชีพ ด้านการเมืองการปกครอง ด้านสุขภาพอนามัย และด้านศิลปวัฒนธรรมประเพณี

ได้แผนดำเนินงานการพัฒนาแนวทางการส่งเสริม และสนับสนุนงานวิชาการแก่บุคคล ครอบครัว ชุมชน ของสถานศึกษาขนาดเล็ก ตามสภาพปัญหาและความต้องการที่สามารถนำไปปฏิบัติได้จริงและมีประสิทธิภาพ และนำเสนอผลการวิจัย สรุปผล อภิปรายผล และจัดทำเป็นรายงานผลการวิจัย

เครื่องมือที่ใช้ในการวิจัย

1. ศึกษาค้นคว้าเอกสาร ตำรา บทความทางวิชาการ และงานวิจัยต่าง ๆ เกี่ยวกับบทบาทของโรงเรียนขนาดเล็กในด้านการบริการชุมชน
2. กำหนดขอบเขตของเนื้อหาเพื่อเป็นแนวทางในการสร้างแบบสอบถาม
3. ผู้วิจัยดำเนินการสร้างแบบสอบถามขึ้นเองจำนวนหนึ่ง โดยอาศัยแนวคิดจากการทำวิจัยของ นิยม รอดเนียม (2530) ประกอบกับแนวคิดในการบริการชุมชนจากตำรา และเอกสารต่าง ๆ ที่เกี่ยวข้อง ซึ่งประกอบด้วยแบบสอบถาม 2 ฉบับ คือ

3.1 แบบสอบถามสำหรับผู้บริหาร ครู และบุคลากรทางการศึกษา ใช้แบบสอบถามเกี่ยวกับรูปแบบการให้บริการชุมชนและความพึงพอใจของสถานศึกษา

3.2 แบบสอบถามสำหรับประชาชน ผู้แทนองค์กรท้องถิ่น ใช้สอบถามเกี่ยวกับความต้องการของชุมชนในการรับบริการและความพึงพอใจจากสถานศึกษา

แบบสอบถามทั้ง 2 ฉบับ เป็นแบบสำรวจรายการ (Checklist) มีหลายคำตอบ โดยให้ผู้ตอบเลือกได้หลายคำตอบ ในประเด็นของการสนับสนุน และส่งเสริมด้านวิชาการของโรงเรียน 5 ประเด็น คือ การศึกษา, เศรษฐกิจและอาชีพ, การเมืองการปกครอง, สุขภาพอนามัย และ ศิลปวัฒนธรรมประเพณี ซึ่งในแต่ละประเด็นมีคำถามปลายเปิด โดยผู้ตอบสามารถเลือกตอบได้หลายคำตอบ ในขอบข่ายการส่งเสริม และสนับสนุนงานวิชาการของโรงเรียนขนาดเล็ก ในเขตพื้นที่การศึกษาทั้ง 5 ประเด็น รวม 40 ข้อ ดังนี้

| ประเด็น | จำนวนข้อคำถาม |
|------------------------|---------------|
| 1. การศึกษา | 6 ข้อ |
| 2. เศรษฐกิจและอาชีพ | 8 ข้อ |
| 3. การเมืองการปกครอง | 8 ข้อ |
| 4. สุขภาพอนามัย | 9 ข้อ |
| 5. ศิลปวัฒนธรรมประเพณี | 9 ข้อ |

4. นำแบบสอบถามที่สร้างขึ้นเสนอต่ออาจารย์ที่ปรึกษาวิทยานิพนธ์ เพื่อขอคำแนะนำในการปรับปรุงแก้ไข

5. นำแบบสอบถามมาปรับปรุงแก้ไขโดยผ่านความเห็นชอบของอาจารย์ที่ปรึกษาวิทยานิพนธ์ผู้ทรงคุณวุฒิ เพื่อตรวจสอบความถูกต้องของเนื้อหา และพิจารณาความสอดคล้องกับวัตถุประสงค์ของการวิจัยพร้อมทั้งให้ข้อเสนอแนะแก้ไขให้ถูกต้อง

วิธีการเก็บรวบรวมข้อมูล

1. ผู้วิจัยได้ขอให้บัณฑิตวิทยาลัย มหาวิทยาลัยราชภัฏพระนครศรีอยุธยา ออกหนังสือราชการไปยังสำนักงานเขตพื้นที่การศึกษาพระนครศรีอยุธยา เขต 1 และเขต 2 พระนครศรีอยุธยา และโรงเรียน บางปะอิน “ราชานุเคราะห์ 1” อำเภอบางปะอิน จังหวัดพระนครศรีอยุธยา เพื่อให้สำนักงานเขตพื้นที่การศึกษา เขต 1 และเขต 2 ออกหนังสือราชการไปยังผู้บริหารสถานศึกษา ทั้ง 3 แห่ง และอำนวยความสะดวกให้แก่ผู้วิจัยในการเก็บรวบรวมข้อมูล

2. ประสานงานกับสถานศึกษาเพื่อนัดหมาย การประชุมเสวนาและจัดเก็บข้อมูลรูปแบบการดำเนินงานการส่งเสริมและสนับสนุนงานวิชาการแก่นักครู ครอบครัวยุวมชน ร่วมกัน

3. ประสานงานกับประชาชนในพื้นที่สถานศึกษาขนาดเล็กทั้ง 3 แห่ง ผู้แทนองค์กรในท้องถิ่น เพื่อนัดหมายการประชุมเสวนา และจัดเก็บข้อมูลสภาพปัญหาและความต้องการ

การรับบริการด้านวิชาการจากสถานศึกษาขนาดเล็ก ในเขตพื้นที่การศึกษาพระนครศรีอยุธยา ทำให้ทราบข้อมูลในเชิงลึก ถึงความต้องการและสภาพปัญหาใน 5 ประเด็นหลัก ได้แก่ การศึกษา, เศรษฐกิจและอาชีพ, การเมืองการปกครอง, สุขภาพอนามัย และศิลปวัฒนธรรมประเพณี

4. นำแบบสอบถาม/แบบสัมภาษณ์ และข้อมูลที่ได้รับจากการเสวนาทั้ง 3 ครั้ง มาประชุมร่วมกัน เพื่อรวบรวมสภาพปัญหา ความต้องการ และรูปแบบการดำเนินงานในปัจจุบัน ร่วมกันวิเคราะห์ และวางแผนการดำเนินงานพัฒนารูปแบบการส่งเสริม และสนับสนุนงานวิชาการ แก่บุคคล ครอบครัว ชุมชน ของสถานศึกษาขนาดเล็กในเขตพื้นที่การศึกษาพระนครศรีอยุธยา

5. ดำเนินการร่วมกันตามแผน

6. สรุปและประเมินผลร่วมกัน

การวิเคราะห์ข้อมูล

ผู้วิจัยได้ดำเนินการวิเคราะห์ข้อมูลตามวัตถุประสงค์ของการวิจัย โดยดำเนินการร่วมกัน กับประชากรและกลุ่มตัวอย่าง ด้วยวิธีการ ดังนี้

1. นำข้อมูลเกี่ยวกับความต้องการ ความพึงพอใจของชุมชนในการรับบริการด้านวิชาการ จากสถานศึกษาขนาดเล็กในเขตพื้นที่การศึกษาพระนครศรีอยุธยา ทั้ง 3 แห่ง วิเคราะห์โดยใช้คำร้อยละและจัดลำดับ แยกเป็นรายชื่อและรายประเด็น โดยนำเสนอในรูปแบบการบรรยายเชิงคุณภาพ

2. ข้อมูลเกี่ยวกับรูปแบบการให้บริการชุมชน ของโรงเรียนวัดลาดระโห่งซึ่งเป็นสถานศึกษาขนาดเล็ก สังกัดสำนักงานเขตพื้นที่การศึกษาพระนครศรีอยุธยา เขต 2 มาวิเคราะห์โดยใช้คำร้อยละและจัดลำดับ แยกเป็นรายชื่อและรายประเด็น โดยนำเสนอในรูปแบบการเขียนบรรยายเชิงคุณภาพ

3. ข้อมูลที่ได้จากคำถามปลายเปิดในแต่ละประเด็น มาวิเคราะห์โดยหาค่าความถี่ และนำเสนอด้วยวิธีบรรยายสรุป