



มหาวิทยาลัยราชภัฏพระนครศรีอยุธยา

ภาคผนวก



มหาวิทยาลัยราชภัฏพระนครศรีอยุธยา

ภาคผนวก ก

รายนามผู้ทรงคุณวุฒิ



มหาวิทยาลัยราชภัฏพระนครศรีอยุธยา

92

รายนามผู้ทรงคุณวุฒิ

1. ดร.กীরดี ศรีวิเชียร อาจารย์พิเศษ มหาวิทยาลัยราชภัฏพระนครศรีอยุธยา
จังหวัดพระนครศรีอยุธยา
2. รศ.ดร.สมพร แมลงภู อาจารย์พิเศษ มหาวิทยาลัยราชภัฏพระนครศรีอยุธยา
จังหวัดพระนครศรีอยุธยา
3. ดร.สุพจน์ เกิดสุวรรณ ครูชำนาญการพิเศษ โรงเรียนสุธีวิทยา จังหวัดสระบุรี
4. รศ.ดร. วิชา ทรวงแสง อาจารย์ มหาวิทยาลัยราชภัฏพระนครศรีอยุธยา
จังหวัดพระนครศรีอยุธยา
5. ดร.รวีวัฒน์ สิริภูบาล อาจารย์ มหาวิทยาลัยราชภัฏพระนครศรีอยุธยา
จังหวัดพระนครศรีอยุธยา



มหาวิทยาลัยราชภัฏพระนครศรีอยุธยา⁹³

ภาคผนวก ข

หนังสือขอความอนุเคราะห์ตอบแบบสอบถามเพื่อการวิจัย



มหาวิทยาลัยราชภัฏพระนครศรีอยุธยา

94



ที่ ศธ.๐๕๕๐.๑๕ / ๖๐๗๖

สำนักงานคณะกรรมการบัณฑิตศึกษา

มหาวิทยาลัยราชภัฏพระนครศรีอยุธยา

อ. พระนครศรีอยุธยา จ.พระนครศรีอยุธยา ๑๓๐๐๐

๑๗ กรกฎาคม ๒๕๕๒

เรื่อง ขอเรียนเชิญเป็นผู้ทรงคุณวุฒิ/ผู้เชี่ยวชาญในการวิจัย และขอความอนุเคราะห์ในการตรวจสอบความตรง
เชิงเนื้อหาและความเหมาะสมของเครื่องมือที่ใช้ในการวิจัย

เรียน ดร.สุพจน์ เกตุสุวรรณ

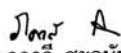
สิ่งที่ส่งมาด้วย ๑. เครื่องมือที่ใช้ในการวิจัย และแบบแสดงความคิดเห็นของผู้ทรงคุณวุฒิ จำนวน ๑ ชุด

ด้วย นายภาณุ เจริญจิตร นักศึกษาระดับปริญญาโท หลักสูตรครุศาสตรมหาบัณฑิต สาขาวิชาการบริหารการศึกษา ของมหาวิทยาลัยราชภัฏพระนครศรีอยุธยา ได้รับอนุมัติให้ทำการวิจัยเพื่อเป็นวิทยานิพนธ์ เรื่อง “การศึกษาสภาพและปัญหาการมีส่วนร่วมในการจัดการศึกษาดมทบตาอำนาจหน้าที่ของคณะกรรมการสถานศึกษา ขั้นพื้นฐานของโรงเรียนสังกัดสำนักงานเขตพื้นที่การศึกษาพระนครศรีอยุธยา เขต ๑” ภายใต้การควบคุมของคณะกรรมการที่ปรึกษาวิทยานิพนธ์ คือ ดร.ชิตชัย สนั่นเสียง และ ดร.สาธิต รื่นเรงใจ

การทำวิทยานิพนธ์ครั้งนี้จำเป็นต้องดำเนินการตรวจสอบความตรงเชิงเนื้อหาของเครื่องมือวิจัย เพื่อนำผลการตรวจเครื่องมือมาใช้เป็นแนวทางในการปรับปรุงแก้ไขเครื่องมือวิจัยให้มีคุณภาพ คณะกรรมการที่ปรึกษาวิทยานิพนธ์ประจำตัวนักศึกษา พิจารณาเห็นว่าท่านเป็นผู้เชี่ยวชาญที่มีความรู้ความสามารถในการตรวจสอบเครื่องมือวิจัยดังกล่าว คำแนะนำของท่านจะเป็นประโยชน์ต่อการพัฒนาเครื่องมือวิจัย เพื่อรวบรวมข้อมูลในการทำวิทยานิพนธ์ต่อไป

สำนักงานคณะกรรมการบัณฑิตศึกษา มหาวิทยาลัยราชภัฏพระนครศรีอยุธยา จึงขอความอนุเคราะห์จากท่านเป็นผู้เชี่ยวชาญตรวจเครื่องมือวิจัยในการทำวิทยานิพนธ์ของ นายภาณุ เจริญจิตร ในครั้งนี้ ด้วยความหวังเป็นอย่างยิ่งว่าจะได้รับความอนุเคราะห์จากท่าน และขอขอบคุณมา ณ โอกาสนี้

ขอแสดงความนับถือ


(ดร.ปกวดี สุขอนันต์)

ผู้อำนวยการสำนักงานคณะกรรมการบัณฑิตศึกษา

สำนักงานคณะกรรมการบัณฑิตศึกษา

โทร/โทรสาร ๐-๓๕๓๒-๒๐๘๓



มหาวิทยาลัยราชภัฏพระนครศรีอยุธยา

95



ที่ ศธ.๐๕๕๐.๑๕ / ๖๐๗๖

สำนักงานคณะกรรมการบัณฑิตศึกษา
มหาวิทยาลัยราชภัฏพระนครศรีอยุธยา
อ. พระนครศรีอยุธยา จ.พระนครศรีอยุธยา ๑๓๐๐๐

๑๗ กรกฎาคม ๒๕๕๒

เรื่อง ขอเรียนเชิญเป็นผู้ทรงคุณวุฒิ/ผู้เชี่ยวชาญในการวิจัย และขอความอนุเคราะห์ในการตรวจสอบความตรง
เชิงเนื้อหาและความเหมาะสมของเครื่องมือที่ใช้ในการวิจัย

เรียน ดร.กิริติ ศรีวิเชียร

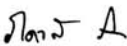
สิ่งที่ส่งมาด้วย ๑. เครื่องมือที่ใช้ในการวิจัย และแบบแสดงความเห็นของผู้ทรงคุณวุฒิ จำนวน ๑ ชุด

ด้วย นายภาณุ เจริญจิตร นักศึกษาระดับปริญญาโท หลักสูตรครุศาสตรมหาบัณฑิต สาขาวิชาการบริหารการศึกษา ของมหาวิทยาลัยราชภัฏพระนครศรีอยุธยา ได้รับอนุมัติให้ทำการวิจัยเพื่อเป็นวิทยานิพนธ์ เรื่อง “การศึกษาสภาพและปัญหาการมีส่วนร่วมในการจัดการศึกษาดมบทยานพาหนะที่ของคณะกรรมการสถานศึกษา ขั้นพื้นฐานของโรงเรียนสังกัดสำนักงานเขตพื้นที่การศึกษาพระนครศรีอยุธยา เขต ๑” ภายใต้การควบคุมของคณะกรรมการที่ปรึกษาวิทยานิพนธ์ คือ ดร.ชิตชัย สนั่นเสียง และ ดร.สาธิต รื่นเรใจ

การทำวิทยานิพนธ์ครั้งนี้จำเป็นต้องดำเนินการตรวจสอบความตรงเชิงเนื้อหาของเครื่องมือวิจัย เพื่อนำผลการตรวจเครื่องมือมาใช้เป็นแนวทางในการปรับปรุงแก้ไขเครื่องมือวิจัยให้มีคุณภาพ คณะกรรมการที่ปรึกษาวิทยานิพนธ์ประจำตัวนักศึกษา พิจารณาเห็นว่าท่านเป็นผู้เชี่ยวชาญที่มีความรู้ความสามารถในการตรวจสอบเครื่องมือวิจัยดังกล่าว คำแนะนำของท่านจะเป็นประโยชน์ต่อการพัฒนาเครื่องมือวิจัย เพื่อรวบรวมข้อมูลในการทำวิทยานิพนธ์ต่อไป

สำนักงานคณะกรรมการบัณฑิตศึกษา มหาวิทยาลัยราชภัฏพระนครศรีอยุธยา จึงขอความอนุเคราะห์จากท่านเป็นผู้เชี่ยวชาญตรวจสอบเครื่องมือวิจัยในการทำวิทยานิพนธ์ของ นายภาณุ เจริญจิตร ในครั้งนี้ด้วยความหวังเป็นอย่างยิ่งว่าจะได้รับความอนุเคราะห์จากท่าน และขอขอบคุณมา ณ โอกาสนี้

ขอแสดงความนับถือ


(ดร.กวิตี สุขอนันต์)

ผู้อำนวยการสำนักงานคณะกรรมการบัณฑิตศึกษา

สำนักงานคณะกรรมการบัณฑิตศึกษา

โทร/โทรสาร ๐-๓๕๓๒-๒๐๘๓



มหาวิทยาลัยราชภัฏพระนครศรีอยุธยา

96



ที่ ศธ.๐๕๕๐.๑๕ / ว ๐๗๖

สำนักงานคณะกรรมการบัณฑิตศึกษา

มหาวิทยาลัยราชภัฏพระนครศรีอยุธยา

อ. พระนครศรีอยุธยา จ.พระนครศรีอยุธยา ๑๓๐๐๐

๑๗ กรกฎาคม ๒๕๕๒

เรื่อง ขอเรียนเชิญเป็นผู้ทรงคุณวุฒิ/ผู้เชี่ยวชาญในการวิจัย และขอความอนุเคราะห์ในการตรวจสอบความตรง
เชิงเนื้อหาและความเหมาะสมของเครื่องมือที่ใช้ในการวิจัย

เรียน รศ.ดร.สมพร แผลงภู

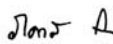
สิ่งที่ส่งมาด้วย ๑. เครื่องมือที่ใช้ในการวิจัย และแบบแสดงความเห็นของผู้ทรงคุณวุฒิ จำนวน ๑ ชุด

ด้วย นายภาณุ เจริญจิตร นักศึกษาระดับปริญญาโท หลักสูตรครุศาสตรมหาบัณฑิต สาขาวิชาการบริหารการศึกษา ของมหาวิทยาลัยราชภัฏพระนครศรีอยุธยา ได้รับอนุมัติให้ทำการวิจัยเพื่อเป็นวิทยานิพนธ์ เรื่อง “การศึกษาสภาพและปัญหาการมีส่วนร่วมในการจัดการศึกษาตามบทบาทอำนาจหน้าที่ของคณะกรรมการสถานศึกษา ชั้นพื้นฐานของโรงเรียนสังกัดสำนักงานเขตพื้นที่การศึกษาพระนครศรีอยุธยา เขต ๑” ภายใต้การควบคุมของคณะกรรมการที่ปรึกษาวิทยานิพนธ์ คือ ดร.ชิตชัย สนั่นเสียง และ ดร.สาธิต รื่นเรงใจ

การทำวิทยานิพนธ์ครั้งนี้จำเป็นต้องดำเนินการตรวจสอบความตรงเชิงเนื้อหาของเครื่องมือวิจัย เพื่อนำผลการตรวจเครื่องมือมาใช้เป็นแนวทางในการปรับปรุงแก้ไขเครื่องมือวิจัยให้มีคุณภาพ คณะกรรมการที่ปรึกษาวิทยานิพนธ์ประจำตัวนักศึกษา พิจารณาเห็นว่าท่านเป็นผู้เชี่ยวชาญที่มีความรู้ความสามารถในการตรวจสอบเครื่องมือวิจัยดังกล่าว คำแนะนำของท่านจะเป็นประโยชน์ต่อการพัฒนาเครื่องมือวิจัย เพื่อรวบรวมข้อมูลในการทำวิทยานิพนธ์ต่อไป

สำนักงานคณะกรรมการบัณฑิตศึกษา มหาวิทยาลัยราชภัฏพระนครศรีอยุธยา จึงขอความอนุเคราะห์จากท่านเป็นผู้เชี่ยวชาญตรวจเครื่องมือวิจัยในการทำวิทยานิพนธ์ของ นายภาณุ เจริญจิตร ในครั้งนี้ ด้วยความหวังเป็นอย่างยิ่งว่าจะได้รับความอนุเคราะห์จากท่าน และขอขอบคุณมา ณ โอกาสนี้

ขอแสดงความนับถือ


(ดร.ภควดี สุขอนันต์)

ผู้อำนวยการสำนักงานคณะกรรมการบัณฑิตศึกษา

สำนักงานคณะกรรมการบัณฑิตศึกษา

โทร/โทรสาร ๐-๓๕๓๒-๒๐๘๓



มหาวิทยาลัยราชภัฏพระนครศรีอยุธยา

97



ที่ ศธ.๐๕๕๐.๑๕ / ๖๐๗๖

สำนักงานคณะกรรมการบัณฑิตศึกษา
มหาวิทยาลัยราชภัฏพระนครศรีอยุธยา
อ. พระนครศรีอยุธยา จ. พระนครศรีอยุธยา ๑๓๐๐๐

๑๗ กรกฎาคม ๒๕๕๒

เรื่อง ขอเรียนเชิญเป็นผู้ทรงคุณวุฒิ/ผู้เชี่ยวชาญในการวิจัย และขอความอนุเคราะห์ในการตรวจสอบความตรง
เชิงเนื้อหาและความเหมาะสมของเครื่องมือที่ใช้ในการวิจัย

เรียน รศ.ดร.วิชา ทรวงแสง

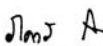
สิ่งที่ส่งมาด้วย ๑. เครื่องมือที่ใช้ในการวิจัย และแบบแสดงความคิดเห็นของผู้ทรงคุณวุฒิ จำนวน ๑ ชุด

ด้วย นายภาณุ เจริญจิตร นักศึกษาระดับปริญญาโท หลักสูตรครุศาสตรมหาบัณฑิต สาขาวิชาการบริหารการศึกษา ของมหาวิทยาลัยราชภัฏพระนครศรีอยุธยา ได้รับอนุมัติให้ทำการวิจัยเพื่อเป็นวิทยานิพนธ์ เรื่อง “การศึกษาสภาพและปัญหาการมีส่วนร่วมในการจัดการศึกษาดมบพทอานางหน้าทีของคณะกรรมการสถานศึกษา ขั้นพื้นฐานของโรงเรียนสังกัดสำนักงานเขตพื้นที่การศึกษาพระนครศรีอยุธยา เขต ๑” ภายใต้การควบคุมของคณะกรรมการที่ปรึกษาวิทยานิพนธ์ คือ ดร.ชิตชัย สนั่นเสียง และ ดร.สาธิต รื่นเรใจ

การทำวิทยานิพนธ์ครั้งนี้จำเป็นต้องดำเนินการตรวจสอบความตรงเชิงเนื้อหาของเครื่องมือวิจัย เพื่อนำผลการตรวจเครื่องมือมาใช้เป็นแนวทางในการปรับปรุงแก้ไขเครื่องมือวิจัยให้มีคุณภาพ คณะกรรมการที่ปรึกษาวิทยานิพนธ์ประจำตัวนักศึกษา พิจารณาเห็นว่าท่านเป็นผู้เชี่ยวชาญที่มีความรู้ความสามารถในการตรวจสอบเครื่องมือวิจัยดังกล่าว คำแนะนำของท่านจะเป็นประโยชน์ต่อการพัฒนาเครื่องมือวิจัย เพื่อรวบรวมข้อมูลในการทำวิทยานิพนธ์ต่อไป

สำนักงานคณะกรรมการบัณฑิตศึกษา มหาวิทยาลัยราชภัฏพระนครศรีอยุธยา จึงขอความอนุเคราะห์จากท่านเป็นผู้เชี่ยวชาญตรวจเครื่องมือวิจัยในการทำวิทยานิพนธ์ของ นายภาณุ เจริญจิตร ในครั้งนี้ ด้วยความหวังเป็นอย่างยิ่งว่าจะได้รับความอนุเคราะห์จากท่าน และขอขอบคุณมา ณ โอกาสนี้

ขอแสดงความนับถือ


(ดร.ภควดี สุขอนันต์)

ผู้อำนวยการสำนักงานคณะกรรมการบัณฑิตศึกษา

สำนักงานคณะกรรมการบัณฑิตศึกษา

โทร/โทรสาร ๐-๓๕๓๒-๒๐๘๓



มหาวิทยาลัยราชภัฏพระนครศรีอยุธยา

98



ที่ ศธ.๐๕๕๐.๑๕ / ๖๐๖๖

สำนักงานคณะกรรมการบัณฑิตศึกษา
มหาวิทยาลัยราชภัฏพระนครศรีอยุธยา
อ. พระนครศรีอยุธยา จ.พระนครศรีอยุธยา ๑๓๐๐๐

๑๖ กรกฎาคม ๒๕๕๒

เรื่อง ขอเรียนเชิญเป็นผู้ทรงคุณวุฒิ/ผู้เชี่ยวชาญในการวิจัย และขอความอนุเคราะห์ในการตรวจสอบความตรง
เชิงเนื้อหาและความเหมาะสมของเครื่องมือที่ใช้ในการวิจัย

เรียน ดร.รวีวัตร์ สิริภูบาล

สิ่งที่ส่งมาด้วย ๑. เครื่องมือที่ใช้ในการวิจัย และแบบแสดงความเห็นของผู้ทรงคุณวุฒิ จำนวน ๑ ชุด

ด้วย นายภาณุ เจริญจิตร นักศึกษาระดับปริญญาโท หลักสูตรครุศาสตรมหาบัณฑิต สาขาวิชาการบริหารการศึกษา ของมหาวิทยาลัยราชภัฏพระนครศรีอยุธยา ได้รับอนุมัติให้ทำการวิจัยเพื่อเป็นวิทยานิพนธ์ เรื่อง “การศึกษาสภาพและปัญหาการมีส่วนร่วมในการจัดการศึกษาดมทบบาทอำนาจหน้าที่ของคณะกรรมการสถานศึกษา ขั้นพื้นฐานของโรงเรียนสังกัดสำนักงานเขตพื้นที่การศึกษาพระนครศรีอยุธยา เขต ๑” ภายใต้การควบคุมของคณะกรรมการที่ปรึกษาวิทยานิพนธ์ คือ ดร.ชัชชัย สนั่นเสียง และ ดร.สาธิต รื่นเรใจ

การทำวิทยานิพนธ์ครั้งนี้จำเป็นต้องดำเนินการตรวจสอบความตรงเชิงเนื้อหาของเครื่องมือวิจัย เพื่อนำผลการตรวจเครื่องมือมาใช้เป็นแนวทางในการปรับปรุงแก้ไขเครื่องมือวิจัยให้มีคุณภาพ คณะกรรมการที่ปรึกษาวิทยานิพนธ์ประจำตัวนักศึกษา พิจารณาเห็นว่าท่านเป็นผู้เชี่ยวชาญที่มีความรู้ความสามารถในการตรวจสอบเครื่องมือวิจัยดังกล่าว คำแนะนำของท่านจะเป็นประโยชน์ต่อการพัฒนาเครื่องมือวิจัย เพื่อรวบรวมข้อมูลในการทำวิทยานิพนธ์ต่อไป

สำนักงานคณะกรรมการบัณฑิตศึกษา มหาวิทยาลัยราชภัฏพระนครศรีอยุธยา จึงขอความอนุเคราะห์จากท่านเป็นผู้เชี่ยวชาญตรวจเครื่องมือวิจัยในการทำวิทยานิพนธ์ของ นายภาณุ เจริญจิตร ในครั้งนี้ ด้วยความหวังเป็นอย่างยิ่งว่าจะได้รับความอนุเคราะห์จากท่าน และขอขอบคุณมา ณ โอกาสนี้

ขอแสดงความนับถือ

วิไล A
(ดร.ภกวี สุxonันต์)

ผู้อำนวยการสำนักงานคณะกรรมการบัณฑิตศึกษา

สำนักงานคณะกรรมการบัณฑิตศึกษา

โทร/โทรสาร ๐-๓๕๓๒-๒๐๘๓



มหาวิทยาลัยราชภัฏพระนครศรีอยุธยา

99



ที่ ศธ. ๐๕๕๐.๑๕/ก. ๐๘๓

สำนักงานคณะกรรมการบัณฑิตศึกษา
มหาวิทยาลัยราชภัฏพระนครศรีอยุธยา
ถนนปรีดิพนมยงค์ ตำบลประตูชัย
อำเภอพระนครศรีอยุธยา
จังหวัดพระนครศรีอยุธยา ๑๓๐๐๐

๓๑ กรกฎาคม ๒๕๕๒

เรื่อง ขอบความอนุเคราะห์ในการเก็บรวบรวมข้อมูลเพื่อการวิจัย

เรียน นายแพทย์ เจริญจิตร

ด้วย นายแพทย์ เจริญจิตร นักศึกษาปริญญาโท หลักสูตรครุศาสตรมหาบัณฑิต สาขา
การบริหารการศึกษา มหาวิทยาลัยราชภัฏพระนครศรีอยุธยา กำลังทำวิทยานิพนธ์ เรื่อง
“การศึกษาสภาพและปัญหาการมีส่วนร่วมในการจัดการศึกษาตามบทบาทอำนาจหน้าที่ของ
คณะกรรมการสถานศึกษาขั้นพื้นฐานของโรงเรียนสังกัดสำนักงานเขตพื้นที่การศึกษา
พระนครศรีอยุธยา เขต ๑” โดยมี ดร.ชิตชัย สนั่นเสียง เป็นอาจารย์ที่ปรึกษา และ ดร.สาธิต รื่นเรืองใจ
เป็นที่ปรึกษาร่วม ซึ่งขณะนี้นักศึกษาอยู่ระหว่างการเก็บรวบรวมข้อมูลในการวิจัย และจำเป็นต้อง
ขอเก็บข้อมูลจากท่าน ในระหว่างวันที่ ๓-๑๕ สิงหาคม ๒๕๕๒ สำนักงานคณะกรรมการ
บัณฑิตศึกษา จึงใคร่ขอความอนุเคราะห์จากท่านโปรดอนุญาตให้นักศึกษาเก็บรวบรวมข้อมูลการวิจัย

จึงเรียนมาเพื่อโปรดพิจารณาอนุเคราะห์ หวังเป็นอย่างยิ่งว่าจะได้รับความกรุณาจากท่าน
และขอขอบพระคุณมา ณ โอกาสนี้

ขอแสดงความนับถือ

ดร. กวดี

(ดร. กวดี สุขอนันต์)

ผู้อำนวยการสำนักงานคณะกรรมการบัณฑิตศึกษา

สำนักงานคณะกรรมการบัณฑิตศึกษา

โทร/โทรสาร ๐-๓๕๓๒-๒๐๘๓



มหาวิทยาลัยราชภัฏพระนครศรีอยุธยา

100



โรงเรียนวัดหนองจอก
เลขที่ 620. 52
15 ก.พ. 52
เวลา 11.00

ที่ ศร. ๐๕๕๐.๑๕. ๖๐๔๘

สำนักงานคณะกรรมการบัณฑิตศึกษา
มหาวิทยาลัยราชภัฏพระนครศรีอยุธยา
ถนนปรีดิพนมยงค์ ตำบลประตูชัย
อำเภอพระนครศรีอยุธยา
จังหวัดพระนครศรีอยุธยา ๑๓๐๐๐

๓ กันยายน ๒๕๕๒

เรื่อง ขอบความอนุเคราะห์ในการเก็บรวบรวมข้อมูลเพื่อการวิจัย

เรียน ผู้อำนวยการสถานศึกษา

ด้วย นายภาณุ เจริญจิตร นักศึกษาปริญญาโท หลักสูตรครุศาสตรมหาบัณฑิต สาขา
การบริหารการศึกษา มหาวิทยาลัยราชภัฏพระนครศรีอยุธยา กำลังทำวิทยานิพนธ์ เรื่อง
“การศึกษาสภาพและปัญหาการมีส่วนร่วมในการจัดการศึกษาตามบทบาทอำนาจหน้าที่ของ
คณะกรรมการสถานศึกษาขั้นพื้นฐานของโรงเรียนสังกัดสำนักงานเขตพื้นที่การศึกษา
พระนครศรีอยุธยาเขต ๑” โดยมี ดร.ชิตชัย สนั่นเสียง และ ดร.สาธิต รื่นเรืองใจ เป็นอาจารย์ที่ปรึกษา
ซึ่งขณะนี้นักศึกษาอยู่ระหว่างการเก็บรวบรวมข้อมูลในการวิจัย และจำเป็นต้องขอเก็บข้อมูลจาก
คณะกรรมการสถานศึกษาขั้นพื้นฐานที่อยู่ในโรงเรียนที่ท่านรับผิดชอบ ในระหว่างวันที่ ๑๔ กันยายน -
๑๔ ตุลาคม ๒๕๕๒ สำนักงานคณะกรรมการบัณฑิตศึกษา จึงใคร่ขอความอนุเคราะห์จากท่าน
โปรดอนุญาตให้นักศึกษาเก็บรวบรวมข้อมูลการวิจัย

จึงเรียนมาเพื่อโปรดพิจารณาอนุเคราะห์ หวังเป็นอย่างยิ่งว่าจะได้รับความกรุณาจากท่าน
และขอขอบพระคุณมา ณ โอกาสนี้

ขอแสดงความนับถือ

(ดร.ภควดี สุขอนันต์)

ผู้อำนวยการสำนักงานคณะกรรมการบัณฑิตศึกษา

สำนักงานคณะกรรมการบัณฑิตศึกษา

โทร-โทรสาร ๐-๓๕๓๒-๒๐๘๓



มหาวิทยาลัยราชภัฏพระนครศรีอยุธยา

ภาคผนวก ค
แบบสอบถามเพื่อการวิจัย



มหาวิทยาลัยราชภัฏพระนครศรีอยุธยา

102

แบบสอบถามเพื่อการวิจัย

เรื่อง การศึกษาสภาพ และปัญหาการมีส่วนร่วมในการจัดการศึกษาของคณะกรรมการสถานศึกษา ชั้น
พื้นฐานโรงเรียนสังกัดสำนักงานเขตพื้นที่การศึกษาพระนครศรีอยุธยาเขต 1

คำชี้แจง สำหรับผู้ทรงคุณวุฒิ

1. แบบสอบถามนี้เป็นส่วนหนึ่งของการทำวิทยานิพนธ์ เรื่อง การศึกษาสภาพและ
ปัญหาการมีส่วนร่วมในการจัดการศึกษาของคณะกรรมการสถานศึกษาชั้นพื้นฐานโรงเรียนสังกัด
สำนักงานเขตพื้นที่การศึกษาพระนครศรีอยุธยาเขต 1 ที่ผู้วิจัยได้ทำการศึกษาเอกสาร ตำรา และ
งานวิจัยที่เกี่ยวข้อง มาดำเนินการจัดทำร่างแบบสอบถาม

2. ผู้วิจัยขอความอนุเคราะห์จากท่านในฐานะผู้ทรงคุณวุฒิ พิจารณาข้อคำถาม ที่ผู้วิจัย
ร่างเป็นแบบสอบถาม ว่ามีความครอบคลุม และมีความตรงเชิงเนื้อหา โครงสร้าง หลักวิชา หรือไม่
ด้วยการขีดเครื่องหมาย ✓ ลงในช่องว่างทางขวามือ “เห็นด้วย” “ไม่แน่ใจ” “ไม่เห็นด้วย” ส่วน
ข้อความ “ขอเสนอแนะ” ให้ท่านเขียนแนะนำเพิ่มเติม เพื่อเป็นประโยชน์ สำหรับนำมาพัฒนา/
ปรับปรุงแก้ไขข้อคำถามเพื่อการวิจัยต่อไป

ขอขอบพระคุณอย่างสูง ที่ท่านกรุณาเสียสละในเวลาในการแสดงความคิดเห็นในการ
ตอบแบบสอบถาม คำตอบของท่านจะเป็นประโยชน์อย่างยิ่งในการศึกษาวิจัยครั้งนี้

นายภาณุ เจริญจิตร

นักศึกษาระดับปริญญาโท สาขาศึกษาศาสตรมหาบัณฑิต

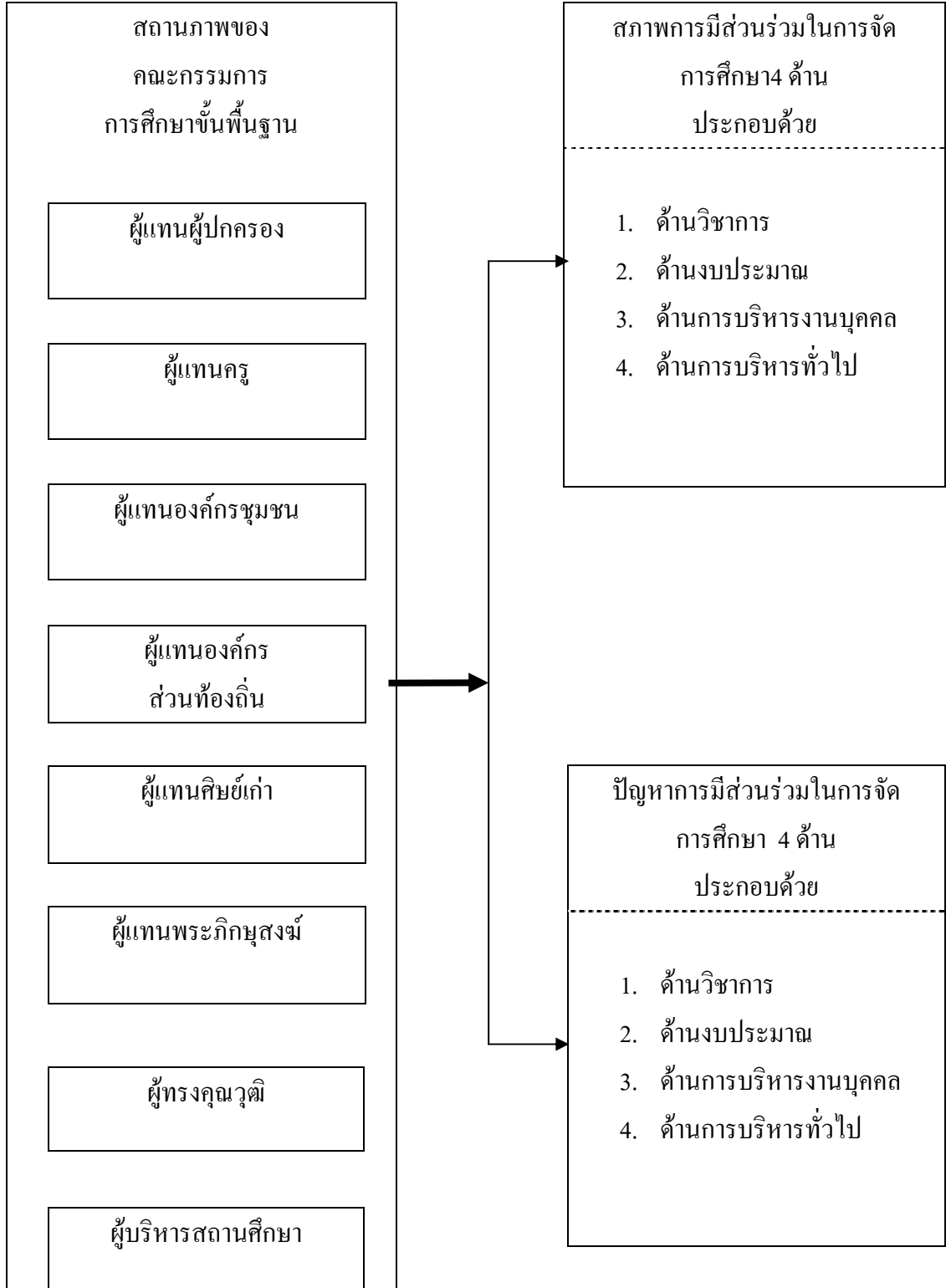
สาขาการบริหารการศึกษา มหาวิทยาลัยราชภัฏพระนครศรีอยุธยา



มหาวิทยาลัยราชภัฏพระนครศรีอยุธยา

ตัวแปรต้น

ตัวแปรตาม



ภาพประกอบ 1 แผนภูมิแสดงตัวแปรต้น และตัวแปรตามในการวิจัย



นियามศัพท์เฉพาะ

1. สภาพการมีส่วนร่วมในการจัดการศึกษา หมายถึง การที่บุคคลเข้าไปเกี่ยวข้อง หรือ การเข้าไปมีส่วนมีเสียงในการกำหนดนโยบาย และการนำนโยบายไปปฏิบัติ ตลอดจนเข้าไป พิจารณาผลกระทบของนโยบาย เพื่อนำมาแก้ไขปรับปรุงความเป็นนโยบายในครั้งต่อไป โดย ร่วมกันคิดแก้ปัญหา การดำเนินการ การร่วมกันวางแผน ร่วมปฏิบัติงานในรูปการเสียดลแรงงาน การบริจาคเงิน วัสดุสิ่งของ และร่วมกันติดตามผลงานบำรุงรักษาธารณะประโยชน์ เพื่อช่วยเหลือ กลุ่ม หรืองานที่ตนมีความรับผิดชอบ ให้บรรลุวัตถุประสงค์ ซึ่งประกอบด้วย 4 ด้าน โดยวัดจาก แบบสอบถามที่ผู้วิจัยสร้างขึ้นเป็นมาตรฐานค่า 5 ระดับ คือ มากที่สุด มาก ปานกลาง น้อย น้อย ที่สุด ดังนี้

1.1 ด้านวิชาการ หมายถึง การให้ความคิดเห็นในส่วนของแผนปฏิบัติงานประจำปี การศึกษาแผนกลยุทธ์และแผนปฏิบัติการของสถานศึกษา การพิจารณาให้ความเห็นในการวางแผน งานด้านวิชาการของสถานศึกษา การให้ความเห็นชอบในการพัฒนาหลักสูตรสถานศึกษา การพิจารณาให้สถานศึกษาจัดตั้งคณะกรรมการพัฒนาหลักสูตร สนับสนุนการพัฒนาระบบประกัน คุณภาพการศึกษา และมาตรฐาน การพิจารณาให้ความเห็นชอบการเพิ่มเติมรายวิชาพิเศษ เสนอแนะ ข้อบกพร่องในการพัฒนาหลักสูตรของสถานศึกษาให้สอดคล้องกับหลักสูตรแกนกลางการศึกษา ขั้นพื้นฐาน และพัฒนาคุณภาพการจัดการศึกษาของสถานศึกษาอย่างต่อเนื่อง

1.2 ด้านงบประมาณ หมายถึง การให้ความเห็นชอบแผนการปฏิบัติงานประจำปี การจัดทำแผนงบประมาณ และคำขอตั้งงบประมาณ เพื่อเสนอต่อเลขาธิการคณะกรรมการ การศึกษาขั้นพื้นฐาน การจัดทำแผนปฏิบัติการใช้เงินตามที่ได้รับจัดสรรงบประมาณจากสำนักงาน คณะกรรมการการศึกษา การขอโอน และขอการเปลี่ยนแปลงงบประมาณ ส่งเสริม สนับสนุน เกี่ยวกับการบริหารงบประมาณของสถานศึกษาให้มีความคล่องตัว การระดมทรัพยากรและ การลงทุนเพื่อการศึกษา การจัดหาผลประโยชน์จากทรัพย์สินของสถานศึกษา

1.3 ด้านการบริหารงานบุคคล หมายถึง การให้ความเห็นชอบแผนอัตรากำลัง ส่งเสริม สนับสนุนให้บุคลากร ได้รับการพัฒนา มีขวัญกำลังใจ ในการปฏิบัติหน้าที่และมีโอกาส ก้าวหน้าในวิชาชีพ การพิจารณาแนวทางในการให้ได้มาซึ่งครูที่มีจำนวนเพียงพอต่อการเรียนการ สอนในสถานศึกษาในกรณีที่สถานศึกษาแห่งนั้นขาดอัตรากำลังครู

1.4 ด้านการบริหารทั่วไป หมายถึง การร่วมจัดทำแผนพัฒนาการศึกษาการรับ นักเรียนของสถานศึกษาสอดคล้องกับประชากรวัยเรียนในเขตพื้นที่บริการ การให้ความเห็นชอบ แผนการยุบเลิกหรือรวมสถานศึกษา การร่วมวางแผนในการระดมทรัพยากรเพื่อการศึกษา ส่งเสริม สนับสนุนการบริหารกิจการนักเรียน



มหาวิทยาลัยราชภัฏพระนครศรีอยุธยา

105

2. ปัญหาการมีส่วนร่วมการจัดการศึกษา หมายถึง สิ่งที่เป็นอุปสรรคของกรรมการสถานศึกษาขั้นพื้นฐานที่ไม่สามารถเข้ามามีส่วนร่วมในการจัดการศึกษาให้เป็นไปตามบทบาทอำนาจหน้าที่ในงาน 4 ด้าน โดยวัดจากแบบสอบถามที่ผู้วิจัยสร้างขึ้นเป็นมาตรฐานค่า 5 ระดับ คือ มากที่สุด มาก ปานกลาง น้อย น้อยที่สุด ดังนี้

2.1 ด้านวิชาการ หมายถึง สิ่งที่เป็นอุปสรรคในการให้ความเห็นแผนปฏิบัติงานประจำปี แผนกลยุทธ์ และแผนปฏิบัติการของสถานศึกษา การพิจารณาความเห็นในการวางแผนงานด้านวิชาการของสถานศึกษา การให้ความเห็นในการพัฒนาหลักสูตรสถานศึกษา การพิจารณาให้สถานศึกษาจัดตั้งคณะกรรมการพัฒนาหลักสูตร การพัฒนาระบบประกันคุณภาพภายในและการรับประเมินจากภายนอก การรายงานต่อสาธารณชน การพิจารณาให้ความเห็นในการเพิ่มเติมรายวิชาพิเศษ

2.2 ด้านงบประมาณ หมายถึง สิ่งที่เป็นอุปสรรคในการให้ความเห็นชอบแผนการปฏิบัติงานประจำปี การจัดทำแผนงบประมาณและคำขอตั้งงบประมาณเพื่อเสนอต่อเลขาธิการคณะกรรมการการศึกษาขั้นพื้นฐาน การจัดทำแผนปฏิบัติการใช้เงินตามที่ได้รับจัดสรรงบประมาณจากสำนักงานคณะกรรมการสถานศึกษา การโอนและการขอเปลี่ยนแปลงงบประมาณส่งเสริมสนับสนุนเกี่ยวกับการบริหารงบประมาณของสถานศึกษาให้มีความคล่องตัว การระดมทรัพยากรและการลงทุนเพื่อการศึกษา การจัดหาผลประโยชน์จากทรัพย์สินของสถานศึกษา

2.3 ด้านการบริหารงานบุคคล หมายถึง สิ่งที่เป็นอุปสรรคในการให้ความเห็นชอบแผนอัตรากำลัง ส่งเสริม สนับสนุนให้บุคลากรได้รับการพัฒนา มีขวัญกำลังใจ ในการปฏิบัติหน้าที่ และมีโอกาสก้าวหน้าในวิชาชีพ การพิจารณาแนวทางในการให้ได้มาซึ่งครูที่มีจำนวนเพียงพอต่อการเรียนการสอนในสถานศึกษาในกรณีที่สถานศึกษาแห่งนั้นขาดอัตรากำลังครู

2.4 ด้านการบริหารทั่วไป หมายถึง สิ่งที่เป็นอุปสรรคในการร่วมจัดทำแผนพัฒนาการศึกษา การรับนักเรียนของสถานศึกษาสอดคล้องกับประชากรวัยเรียนในเขตพื้นที่บริการ การให้ความเห็นชอบแผนการยุบเลิกหรือรวมสถานศึกษา การร่วมวางแผนในการระดมทรัพยากรเพื่อการศึกษา ส่งเสริม สนับสนุนการบริหารกิจการนักเรียน

3. คณะกรรมการสถานศึกษาขั้นพื้นฐาน หมายถึง บุคคลที่ได้รับแต่งตั้งให้ทำหน้าที่พิจารณา เสนอนโยบาย แผนพัฒนามาตรฐาน และหลักสูตรแกนกลางในการจัดการศึกษาขั้นพื้นฐาน ให้สอดคล้องกับแผนพัฒนาเศรษฐกิจ และสังคมแห่งชาติ ให้การสนับสนุนทรัพยากรมีการติดตาม ตรวจสอบ และประเมินผลการจัดการศึกษาขั้นพื้นฐานในข้อตกลงในการทำงานร่วมกันกับสถานศึกษา ตามระเบียบกระทรวงศึกษาธิการ ได้แก่ ผู้แทนผู้ปกครอง ผู้แทนครู ผู้แทนองค์กร



มหาวิทยาลัยราชภัฏพระนครศรีอยุธยา

106

ชุมชน ผู้แทนองค์กรส่วนท้องถิ่น ผู้แทนศิษย์เก่า ผู้แทนพระภิกษุสงฆ์ ผู้ทรงคุณวุฒิ และผู้บริหาร
สถานศึกษา

4. สถานศึกษาขั้นพื้นฐาน หมายถึง โรงเรียนในสังกัดสำนักงานเขตพื้นที่การศึกษา
พระนครศรีอยุธยา เขต 1

5. สำนักงานเขตพื้นที่การศึกษาพระนครศรีอยุธยา เขต 1 หมายถึง หน่วยงานที่
รับผิดชอบการจัดการสถานศึกษาภายในเขตพื้นที่การศึกษาพระนครศรีอยุธยา เขต 1



มหาวิทยาลัยราชภัฏพระนครศรีอยุธยา

107

ตอนที่ 1

1. ข้อมูลเกี่ยวกับสถานภาพของผู้ทรงคุณวุฒิ

คำชี้แจง : โปรดทำเครื่องหมาย ✓ ลงในช่อง ซึ่งตรงกับความเป็นจริง

1. เพศ

ชาย

หญิง

2. วุฒิการศึกษา

ปริญญาโท

ปริญญาเอก

3. ประสบการณ์ทำงานด้านการบริหารการศึกษา

1 – 5 ปี

6 – 10 ปี

11 – 15 ปี

16 – 20 ปี

มากกว่า 20 ปี



มหาวิทยาลัยราชภัฏพระนครศรีอยุธยา

108

ตอนที่ 2 ข้อมูลเกี่ยวกับสภาพ และปัญหาการมีส่วนร่วมในการจัดการศึกษาตามบทบาท อำนาจหน้าที่ของกรรมการสถานศึกษาขั้นพื้นฐาน

คำชี้แจง : โปรดพิจารณาข้อคำถาม แล้วให้แสดงความคิดเห็น โดยทำเครื่องหมาย ✓ ลงในช่องว่างทางขวามือท้ายข้อ

1. ทำเครื่องหมาย ✓ ลงในช่อง “เห็นด้วย” เมื่อท่านเห็นว่าแนวทางตามรายการนี้มีความตรงเชิงเนื้อหา โครงสร้างและหลักวิชาการ
2. ทำเครื่องหมาย ✓ ลงในช่อง “ไม่แน่ใจ” เมื่อท่านเห็นว่าไม่แน่ใจว่าแนวทางตามรายการนี้มีความตรงเชิงเนื้อหา โครงสร้างและหลักวิชาการ
3. ทำเครื่องหมาย ✓ ลงในช่อง “ไม่เห็นด้วย” เมื่อท่านเห็นว่าแนวทางตามรายการนี้ไม่มีความตรงเชิงเนื้อหา โครงสร้างและหลักวิชาการ
4. ส่วนข้อความ “ข้อเสนอแนะ” ให้ท่านเขียนแนะนำเพิ่มเติม เพื่อจะเป็นประโยชน์สำหรับนำมาพัฒนา/ปรับปรุงแก้ไขแบบสอบถามสภาพ และปัญหาการมีส่วนร่วมในการจัดการศึกษาของคณะกรรมการสถานศึกษาขั้นพื้นฐานต่อไป



มหาวิทยาลัยราชภัฏพระนครศรีอยุธยา

109

ตอนที่ 2 การพิจารณาความตรงเชิงเนื้อหา โครงสร้าง และหลักวิชาการของการมีส่วนร่วม
ในการจัดการศึกษาของคณะกรรมการสถานศึกษาขั้นพื้นฐาน โรงเรียนสังกัดสำนักงาน
เขตพื้นที่การศึกษาพระนครศรีอยุธยา เขต 1

ที่	สภาพและปัญหาการมีส่วนร่วมในการจัดการศึกษาของคณะกรรมการสถานศึกษาขั้นพื้นฐาน โรงเรียนสังกัดสำนักงานเขตพื้นที่การศึกษาพระนครศรีอยุธยา เขต 1	ความเห็นของผู้ทรงคุณวุฒิ			
		เห็นด้วย	ไม่เห็นใจ	ไม่เห็นด้วย	ข้อเสนอแนะ
1.	ด้านวิชาการ การให้ความเห็นชอบแผนปฏิบัติงานประจำปี				
2.	การศึกษานโยบายมาตรฐานการศึกษาขั้นพื้นฐานของสำนักงานคณะกรรมการการศึกษาขั้นพื้นฐาน				
3.	การศึกษานโยบายมาตรฐานการศึกษาขั้นพื้นฐานของสำนักงานเขตพื้นที่การศึกษา				
4.	การศึกษาแผนกลยุทธ์และแผนปฏิบัติการของสถานศึกษาเพื่อให้สอดคล้องกับบริบทสภาพแวดล้อม สังคม ชุมชน ท้องถิ่นที่สถานศึกษาตั้งอยู่				
5.	ส่งเสริม สนับสนุนการจัดบรรยากาศสภาพแวดล้อมภายในสถานศึกษา				
6.	การให้ความเห็นในการวางแผนงานด้านวิชาการของสถานศึกษา				
7.	การให้ความเห็นชอบในการพัฒนาหลักสูตรสถานศึกษาเพื่อให้ตรงกับความต้องการของนักเรียน ผู้ปกครอง ชุมชน หน่วยงานต่าง ๆ ในท้องถิ่น				
8.	การพิจารณาให้สถานศึกษาจัดตั้งคณะกรรมการพัฒนาหลักสูตรทุกปี เพื่อนำไปปรับและพัฒนาหลักสูตรให้เหมาะสมกับผู้เรียน				
9.	การศึกษาแหล่งเรียนรู้ภูมิปัญญาท้องถิ่นให้เอื้อต่อการจัดการเรียนการสอน				



มหาวิทยาลัยราชภัฏพระนครศรีอยุธยา

ที่.	สภาพและปัญหาการมีส่วนร่วมในการจัดการศึกษาของคณะกรรมการสถานศึกษา ขั้นพื้นฐาน โรงเรียนสังกัดสำนักงาน เขตพื้นที่การศึกษาพระนครศรีอยุธยา เขต 1	ความเห็นของผู้ทรงคุณวุฒิ			
		เห็นด้วย	ไม่เห็นใจ	ไม่เห็นด้วย	ข้อเสนอแนะ
10.	ส่งเสริม สนับสนุนการพัฒนาระบบประกัน คุณภาพการศึกษาและมาตรฐานการศึกษา				
11.	การกำหนดบุคลากรรับผิดชอบระบบประกัน คุณภาพภายในและการรับประเมินจากภายนอก				
12.	การรายงานต่อสาธารณชนถึงผลการจัดการศึกษา ของสถานศึกษาเมื่อสิ้นปีการศึกษา				
13.	การพิจารณาให้ความเห็นชอบการเพิ่มเติม รายวิชาพิเศษ				
14.	ส่งเสริม สนับสนุนสถานศึกษาจัดให้ผู้เรียน ได้รับการพัฒนาขีดความสามารถในการใช้ เทคโนโลยีเพื่อการศึกษา				
15.	ส่งเสริม สนับสนุนให้สถานศึกษาร่วมมือกับ บุคคลและองค์กรต่าง ๆ				
16.	ส่งเสริมความเข้มแข็งของชุมชน โดยใช้ กระบวนการของการศึกษา				
17.	ด้านงบประมาณ การให้ความเห็นชอบแผนปฏิบัติงานประจำปี				
18.	การจัดทำแผนงบประมาณและคำขอตั้งงบประมาณ เพื่อเสนอต่อเลขาธิการคณะกรรมการการศึกษา ขั้นพื้นฐาน				
19.	การจัดทำแผนปฏิบัติการใช้เงินตามที่ได้รับ จัดสรรงบประมาณจากสำนักงานคณะกรรมการ การศึกษา				
20.	การขอโอนและขอการเปลี่ยนแปลงงบประมาณ				
21.	ส่งเสริม สนับสนุนเกี่ยวกับการบริหารงบประมาณ ของสถานศึกษาให้มีความคล่องตัว				



มหาวิทยาลัยราชภัฏพระนครศรีอยุธยา

ที่	สภาพและปัญหาการมีส่วนร่วมในการจัดการศึกษาของคณะกรรมการสถานศึกษา ขั้นพื้นฐาน โรงเรียนสังกัดสำนักงาน เขตพื้นที่การศึกษาพระนครศรีอยุธยา เขต 1	ความเห็นของผู้ทรงคุณวุฒิ			
		เห็นด้วย	ไม่เห็นใจ	ไม่เห็นด้วย	ข้อเสนอแนะ
22.	การระดมทรัพยากรและการลงทุนเพื่อการศึกษา				
23.	การจัดหาผลประโยชน์จากทรัพย์สินของการศึกษา				
24.	ด้านบริหารงานบุคคล การให้ความเห็นชอบแผนอัตรากำลัง				
25.	ส่งเสริม สนับสนุนให้บุคลากรได้รับการพัฒนา มีขวัญกำลังใจในการปฏิบัติหน้าที่และมีโอกาส ก้าวหน้าในวิชาชีพ				
26.	การพิจารณาแนวทางในการให้ได้มาซึ่งครูที่มี จำนวนเพียงพอต่อการเรียนการสอนในกรณี ที่สถานศึกษาขาดอัตรากำลังครู				
27.	ด้านการบริหารทั่วไป การร่วมจัดทำแผนพัฒนาการศึกษาในการรับ นักเรียนของสถานศึกษาสอดคล้องกับประชากร วัยเรียนในเขตพื้นที่บริการ				
28.	การให้ความเห็นชอบแผนการยุบเลิกหรือ รวมสถานศึกษา				
29.	การร่วมวางแผนในการระดมทรัพยากร เพื่อการศึกษา				
30.	ส่งเสริม สนับสนุนการบริหารกิจการนักเรียน				

ข้อเสนอแนะเพิ่มเติม

.....

.....

.....

ขอขอบพระคุณเป็นอย่างสูง



มหาวิทยาลัยราชภัฏพระนครศรีอยุธยา

112

แบบสอบถามเพื่อการวิจัย

เรื่อง การศึกษาสภาพ และปัญหาการมีส่วนร่วมในการจัดการศึกษาของคณะกรรมการสถานศึกษา
ขั้นพื้นฐานโรงเรียนสังกัดสำนักงานเขตพื้นที่การศึกษาพระนครศรีอยุธยา เขต 1

คำชี้แจง สำหรับคณะกรรมการสถานศึกษาขั้นพื้นฐาน

แบบสอบถามเพื่อการวิจัยฉบับนี้ มีวัตถุประสงค์เพื่อการศึกษาสภาพและปัญหาการมีส่วนร่วม
ในการจัดการศึกษาของคณะกรรมการสถานศึกษาขั้นพื้นฐาน

1. การจัดการศึกษาของคณะกรรมการสถานศึกษาขั้นพื้นฐาน โรงเรียนสังกัดสำนักงาน
เขตพื้นที่การศึกษาพระนครศรีอยุธยา เขต 1

2. แบบสอบถามฉบับนี้มีทั้งหมด 2 ตอน คือ

ตอนที่ 1 เป็นแบบสอบถามสภาพของคณะกรรมการสถานศึกษาขั้นพื้นฐาน
เป็นแบบสอบถามแบบเช็ครายการ

ตอนที่ 2 เป็นแบบสอบถามเกี่ยวกับสภาพและปัญหาการมีส่วนร่วมในการจัดการศึกษา
ของคณะกรรมการสถานศึกษาขั้นพื้นฐาน โรงเรียนสังกัดสำนักงานเขตพื้นที่การศึกษา
พระนครศรีอยุธยา เขต 1 ปีการศึกษา 2552 ในการปฏิบัติงาน 4 ด้าน ได้แก่ ด้านวิชาการ ด้านงบประมาณ
ด้านการบริหารงานบุคคล ด้านการบริหารทั่วไป เป็นแบบสอบถามแบบเช็ครายการตามลำดับของ
สภาพและปัญหาการมีส่วนร่วมในการจัดการศึกษาจากมากที่สุดไปหาน้อยที่สุด

3. การตอบแบบสอบถาม ผู้ตอบแบบสอบถามได้แก่ คณะกรรมการสถานศึกษาขั้นพื้นฐาน
โรงเรียนสังกัดสำนักงานเขตพื้นที่การศึกษาพระนครศรีอยุธยา เขต 1

4. ข้อมูลที่ได้รับจะนำไปใช้ เพื่อการวิจัยเท่านั้น ไม่มีผลกระทบต่อกรปฏิบัติหน้าที่
และสภาพของผู้ตอบแบบสอบถามแต่ประการใด และโปรดตอบคำถามในแบบสอบถามทุกข้อ
ข้อมูลที่ได้รับจะเป็นประโยชน์ต่อการพัฒนาการมีส่วนร่วมในการจัดการศึกษาของคณะกรรมการ
สถานศึกษาขั้นพื้นฐานต่อไป

ขอขอบคุณทุกท่านเป็นอย่างสูงที่กรุณาให้ความร่วมมือในการตอบแบบสอบถาม

นายภาณุ เจริญจิตร

นักศึกษาระดับปริญญาโท สาขาการบริหารการศึกษา

มหาวิทยาลัยราชภัฏพระนครศรีอยุธยา



มหาวิทยาลัยราชภัฏพระนครศรีอยุธยา

113

ตอนที่ 1 สถานภาพของผู้ตอบแบบสอบถาม

คำชี้แจง โปรดทำเครื่องหมาย ✓ ลงในช่อง ตามความเป็นจริงเกี่ยวกับผู้ตอบแบบสอบถาม

1. เพศ

- ชาย หญิง

2. อายุ

- ต่ำกว่า 35 ปี
 35 – 44 ปี
 45 – 54 ปี
 55 ปีขึ้นไป

3. วุฒิการศึกษา

- ประถมศึกษา
 มัธยมศึกษาตอนต้น
 มัธยมศึกษาตอนปลาย / ปวช.
 อนุปริญญา / ปวส.
 ปริญญาตรี
 สูงกว่าปริญญาตรี

4. ท่านเป็นกรรมการสถานศึกษาขั้นพื้นฐานในฐานะอะไร

- ผู้แทนผู้ปกครอง
 ผู้แทนครู
 ผู้แทนองค์กรชุมชน
 ผู้แทนองค์กรปกครองส่วนท้องถิ่น
 ผู้แทนศิษย์เก่า
 ผู้แทนพระภิกษุสงฆ์ และหรือผู้แทนศาสนาอื่นในพื้นที่
 ผู้แทนทรงคุณวุฒิ
 ผู้บริหารสถานศึกษา



มหาวิทยาลัยราชภัฏพระนครศรีอยุธยา

ที่-	สภาพและปัญหาการมีส่วนร่วมในการจัดการศึกษาของคณะกรรมการสถานศึกษา ขั้นพื้นฐานโรงเรียนสังกัดสำนักงาน เขตพื้นที่การศึกษาพระนครศรีอยุธยา เขต 1	ระดับสภาพ การมีส่วนร่วม					ระดับปัญหา การมีส่วนร่วม				
		มากที่สุด	มาก	ปานกลาง	น้อย	น้อยที่สุด	มากที่สุด	มาก	ปานกลาง	น้อย	น้อยที่สุด
		5	4	3	2	1	5	4	3	2	1
26.	การพิจารณาแนวทางในการได้มาซึ่งครูที่มี จำนวนเพียงพอต่อการเรียนการสอนใน สถานศึกษาขาดอัตรากำลังครู										
27.	ด้านการบริหารทั่วไป การจัดทำแผนพัฒนาการศึกษาการรับนักเรียน ของสถานศึกษาให้สอดคล้องกับประชากร วัยเรียนในเขตพื้นที่บริการ										
28.	การให้ความเห็นชอบแผนเกี่ยวกับการยุบเลิก หรือรวมสถานศึกษา										
29.	การร่วมวางแผนในการระดมทรัพยากร เพื่อการศึกษา										
30.	การส่งเสริม สนับสนุนการบริหารกิจการ นักเรียน										

ขอขอบพระคุณที่ให้ความร่วมมือในการตอบแบบสอบถาม



มหาวิทยาลัยราชภัฏพระนครศรีอยุธยา

ภาคผนวก ง

คำวิเคราะห์ความสอดคล้องเชิงเนื้อหาของข้อคำถามเกี่ยวกับสภาพ และปัญหาการมีส่วนร่วม
ในการจัดการศึกษาของคณะกรรมการสถานศึกษาขั้นพื้นฐาน



มหาวิทยาลัยราชภัฏพระนครศรีอยุธยา

119

คำวิเคราะห์ความสอดคล้องเชิงเนื้อหาของข้อคำถามเกี่ยวกับสภาพ และปัญหาการมีส่วนร่วม
ในการจัดการศึกษาของคณะกรรมการสถานศึกษาขั้นพื้นฐาน

รายการ	ค่าดัชนีความ สอดคล้อง	ความหมาย
ด้านวิชาการ		
1. การให้ความเห็นชอบแผนปฏิบัติงานประจำปี	1.00	สอดคล้อง
2. การศึกษานโยบายมาตรฐานการศึกษาขั้นพื้นฐาน ของสำนักงานคณะกรรมการการศึกษาขั้นพื้นฐาน	1.00	สอดคล้อง
3. การศึกษานโยบายมาตรฐานการศึกษาขั้นพื้นฐาน ของสำนักงานเขตพื้นที่การศึกษา	1.00	สอดคล้อง
4. การศึกษาแผนกลยุทธ์และแผนปฏิบัติการ ของการศึกษาเพื่อให้สอดคล้องกับบริบท สภาพแวดล้อม สังคม ชุมชน ท้องถิ่นที่สถานศึกษา ตั้งอยู่	1.00	สอดคล้อง
5. การส่งเสริม สนับสนุนการจัดบรรยากาศ สภาพแวดล้อมภายในสถานศึกษา	1.00	สอดคล้อง
6. การให้ความเห็นในการวางแผนงานด้านวิชาการ ของสถานศึกษา	1.00	สอดคล้อง
7. การให้ความเห็นชอบในการพัฒนาหลักสูตร สถานศึกษาเพื่อให้ตรงกับความต้องการของ นักเรียน ผู้ปกครอง ชุมชน หน่วยงานต่าง ๆ ในท้องถิ่น	1.00	สอดคล้อง
8. การพิจารณาให้สถานศึกษาจัดตั้งคณะกรรมการ พัฒนาหลักสูตรทุกปี เพื่อนำเอาไปปรับและ พัฒนาหลักสูตรให้เหมาะสมกับผู้เรียน	1.00	สอดคล้อง
9. การศึกษาแหล่งเรียนรู้ภูมิปัญญาท้องถิ่นให้เอื้อ ต่อการจัดการเรียนการสอน	1.00	สอดคล้อง
10. การส่งเสริม สนับสนุนการพัฒนาระบบประกัน คุณภาพการศึกษาและมาตรฐานการศึกษา	1.00	สอดคล้อง



รายการ	ค่าดัชนีความ สอดคล้อง	ความหมาย
11. การกำหนดบุคลากรรับผิดชอบระบบการประกัน คุณภาพภายในและการรับประเมินจากภายนอก	1.00	สอดคล้อง
12. การรายงานผลการจัดการศึกษาของสถานศึกษา เมื่อสิ้นปีการศึกษาต่อสาธารณชน	1.00	สอดคล้อง
13. การพิจารณาให้ความเห็นชอบการเพิ่มเติม รายวิชาพิเศษ	1.00	สอดคล้อง
14. การส่งเสริม สนับสนุนสถานศึกษาจัดให้ผู้เรียน ได้รับการพัฒนาขีดความสามารถในการใช้ เทคโนโลยีเพื่อการศึกษา	1.00	สอดคล้อง
15. การส่งเสริม สนับสนุนให้สถานศึกษาร่วมมือกับ บุคคล และองค์กรต่าง ๆ	1.00	สอดคล้อง
16. การส่งเสริมความเข้มแข็งของชุมชน โดยใช้ กระบวนการของสถานศึกษา	1.00	สอดคล้อง
ด้านงบประมาณ		
1. การให้ความเห็นชอบแผนปฏิบัติงานงบประมาณ ประจำปี	1.00	สอดคล้อง
2. การจัดทำแผนงบประมาณและคำขอตั้งงบประมาณ เพื่อเสนอต่อเลขาธิการคณะกรรมการการศึกษา ขั้นพื้นฐาน	1.00	สอดคล้อง
3. การจัดทำแผนปฏิบัติการใช้เงินตามที่ได้รับ จัดสรรงบประมาณจากสำนักงานคณะกรรมการ การศึกษา	1.00	สอดคล้อง
4. การขอ โอนและขอเปลี่ยนแปลงงบประมาณ	1.00	สอดคล้อง
5. การส่งเสริมสนับสนุนเกี่ยวกับการบริหาร งบประมาณของสถานศึกษาให้มีความคล่องตัว	1.00	สอดคล้อง
6. การระดมทรัพยากรและการลงทุนเพื่อการศึกษา	1.00	สอดคล้อง
7. การจัดหาผลประโยชน์จากทรัพย์สินของ สถานศึกษา	1.00	สอดคล้อง



รายการ	ค่าดัชนีความ สอดคล้อง	ความหมาย
ด้านการบริหารงานบุคคล	1.00	สอดคล้อง
1. การให้ความเห็นชอบแผนอัตรากำลัง		
2. การส่งเสริม สนับสนุนให้บุคลากรได้รับการพัฒนา มีขวัญกำลังใจ ในการปฏิบัติหน้าที่และมีโอกาสก้าวหน้าในวิชาชีพ	1.00	สอดคล้อง
3. การพิจารณาแนวทางในการได้มาซึ่งครูที่มีจำนวนเพียงพอต่อการเรียนการสอนในสถานศึกษาขาดอัตรากำลังครู	1.00	สอดคล้อง
ด้านการบริหารทั่วไป		
1. การจัดทำแผนพัฒนาการศึกษาการรับนักเรียนของสถานศึกษาให้สอดคล้องกับประชากรวัยเรียนในเขตพื้นที่บริการ	1.00	สอดคล้อง
2. การให้ความเห็นชอบแผนเกี่ยวกับการยุบเลิกหรือรวมสถานศึกษา	1.00	สอดคล้อง
3. การร่วมวางแผนในการระดมทรัพยากรเพื่อการศึกษา	1.00	สอดคล้อง
4. การส่งเสริม สนับสนุนการบริหารกิจการนักเรียน	1.00	สอดคล้อง

ข้อเสนอแนะของผู้ทรงคุณวุฒิ

1. ข้อคำถามบางข้อมีคำถามมากกว่า 1 คำถาม ควรปรับเป็น 2 ข้อ หรือรวมกับข้ออื่น
2. เขียนข้อคำถามให้ชัดเจน ว่าใคร ทำอะไร ที่ไหน และอย่างไร



มหาวิทยาลัยราชภัฏพระนครศรีอยุธยา

ประวัติย่อผู้วิจัย



มหาวิทยาลัยราชภัฏพระนครศรีอยุธยา

ประวัติย่อผู้วิจัย

ชื่อและนามสกุล	นายภาณุ เจริญจิตร
วัน เดือน ปีเกิด	23 พฤษภาคม พ.ศ. 2490
สถานที่เกิด	ตำบลท่าหลวง อำเภอท่าเรือ จังหวัดพระนครศรีอยุธยา
สถานที่อยู่	บ้านเลขที่ 126 หมู่ที่ 4 ตำบลท่าหลวง อำเภอท่าเรือ จังหวัดพระนครศรีอยุธยา
ตำแหน่งหน้าที่การงาน	ผู้อำนวยการฝ่ายกิจกรรม สถาบันฝึกอบรมและสัมมนาบางกอกเทรนนิง พร็อพเพอร์ตี้ แมเนจเม้นท์
สถานที่ทำงาน	บริษัท ออโตเมชั่น ดีไซน์ เอ็นจิเนียริง จำกัด
ประวัติการศึกษา	
พ.ศ. 2501	ชั้นประถมศึกษาปีที่ 4 โรงเรียนวัดสะตือ จังหวัดพระนครศรีอยุธยา
พ.ศ. 2508	ชั้นมัธยมศึกษาตอนต้น (ม.ศ.3) โรงเรียนบ้านหมอ “พัฒนานุกูล” จังหวัดสระบุรี
พ.ศ. 2529	ชั้นมัธยมศึกษาตอนปลาย (ม.ศ.5) นักศึกษาผู้ใหญ่โรงเรียนท่าเรือ “นิตยานุกูล” จังหวัดพระนครศรีอยุธยา
พ.ศ. 2536	ศิลปศาสตรบัณฑิต (นิเทศศาสตร์) วารสารและการประชาสัมพันธ์ วิทยาลัยครูเทพสตรี จังหวัดลพบุรี
พ.ศ. 2554	ครุศาสตรมหาบัณฑิต (การบริหารการศึกษา) มหาวิทยาลัยราชภัฏพระนครศรีอยุธยา จังหวัดพระนครศรีอยุธยา