

## บทที่ 3

### วิธีดำเนินการวิจัย

การวิจัยครั้งนี้มีวัตถุประสงค์เพื่อพัฒนาแนวทาง ศึกษาความเหมาะสมและความเป็นไปได้ของแนวทางการดำเนินงานเครือข่ายผู้ปกครองในโรงเรียนมัธยมศึกษา จังหวัดพระนครศรีอยุธยา โดยมีขั้นตอนดำเนินการวิจัย 4 ขั้นตอน ดังนี้ คือ

1. ขั้นการพัฒนาแนวทางการดำเนินงานเครือข่ายผู้ปกครอง
2. ขั้นการศึกษาความเหมาะสมของแนวทางการดำเนินงานเครือข่ายผู้ปกครอง
3. ขั้นการศึกษาความเป็นไปได้ของแนวทางการดำเนินงานเครือข่ายผู้ปกครอง
4. ขั้นสรุปผล

#### ขั้นการพัฒนาแนวทางการดำเนินงานเครือข่ายผู้ปกครอง

ขั้นการพัฒนาแนวทางการดำเนินงานเครือข่ายผู้ปกครอง ดำเนินการ ดังนี้

1. ศึกษา ค้นคว้า เอกสารที่เกี่ยวกับการดำเนินงานเครือข่ายผู้ปกครอง พระราชบัญญัติการศึกษาแห่งชาติ พุทธศักราช 2542 ระเบียบสำนักงานคณะกรรมการการศึกษาขั้นพื้นฐานว่าด้วยเครือข่ายผู้ปกครอง พุทธศักราช 2551 แนวคิดกระบวนการ PDCA แผนปฏิบัติการของสำนักงานเขตพื้นที่การศึกษามัธยมศึกษาเขต 3 และเอกสารงานวิจัยที่เกี่ยวข้อง ด้วยวิธีการวิเคราะห์เนื้อหาได้แนวคิดและกรอบความคิดในการวิจัย
2. พัฒนาเค้าโครงการวิจัย โดยศึกษาเอกสาร งานวิจัยที่เกี่ยวข้องเพิ่มเติมและเรียบเรียงเนื้อหาเป็นเค้าโครงการวิจัย และออกแบบกรอบความคิดในการวิจัย ด้วยการสังเคราะห์เนื้อหา
3. ผู้วิจัยนำกรอบความคิดในการวิจัย มาสร้างแบบสัมภาษณ์แบบมีโครงสร้างเพื่อสัมภาษณ์ผู้ทรงคุณวุฒิ โดยนำร่างแบบสัมภาษณ์ไปให้ประธานและกรรมการควบคุมวิทยานิพนธ์ ตรวจสอบ ปรับปรุง และเรียบเรียงเนื้อหา
4. ผู้วิจัยทำหนังสือบันทึกเสนอขอความร่วมมือในการเก็บรวบรวมข้อมูลจากบัณฑิตวิทยาลัย มหาวิทยาลัยราชภัฏพระนครศรีอยุธยา เพื่อขอให้ออกหนังสือถึงผู้ทรงคุณวุฒิเรียนเชิญเพื่อสัมภาษณ์เกี่ยวกับแนวทางการดำเนินงานเครือข่ายผู้ปกครอง ประชากรและกลุ่มตัวอย่างในขั้นนี้มีรายละเอียดดังนี้

4.1 ประชากร ได้แก่ ผู้ทรงคุณวุฒิ ที่ผู้วิจัยกำหนดให้มีคุณสมบัติ ดังนี้ เป็นผู้ที่มีประสบการณ์ในการดำเนินเครือข่ายผู้ปกครองในโรงเรียน ประกอบด้วย 3 กลุ่มคือ กลุ่มผู้บริหารการศึกษาระดับเขตพื้นที่การศึกษา กลุ่มผู้อำนวยการโรงเรียน และกลุ่มประธานคณะกรรมการ

เครือข่ายผู้ปกครองในโรงเรียนที่ต้นสังกัดยอมรับว่ามีผลการดำเนินงานเครือข่ายผู้ปกครองในโรงเรียนประสบผลสำเร็จ

4.2 กลุ่มตัวอย่าง ได้แก่ ผู้ทรงคุณวุฒิ จำนวน 11 คน ใช้วิธีการสุ่มตัวอย่างโดยไม่อาศัยความน่าจะเป็น (Non probability sampling) ด้วยการเลือกแบบเจาะจง (Purposive sampling) (พวงรัตน์ ทวีรัตน์. 2543 : 84) ประกอบด้วย (ดังรายชื่อที่ปรากฏในภาคผนวก ก)

4.2.1 รองผู้อำนวยการเขตพื้นที่พระนครศรีอยุธยา เขต 1 ซึ่งเป็นหน่วยงานต้นสังกัดของโรงเรียนระดับมัธยมศึกษาในจังหวัดพระนครศรีอยุธยา ในช่วงปี พ.ศ. 2547-2554 จำนวน 1 คน

4.2.2 ผู้อำนวยการโรงเรียนในจังหวัดพระนครศรีอยุธยา จำนวน 5 คน

4.2.3 ประธานเครือข่ายผู้ปกครองโรงเรียนมัธยมศึกษาในจังหวัดพระนครศรีอยุธยา จำนวน 5 คน

5. ผู้วิจัยนำผลการสัมภาษณ์ผู้ทรงคุณวุฒินำมาวิเคราะห์เนื้อหา เรียบเรียงเนื้อหา พัฒนาเป็นแบบสอบถามความตรงตามเนื้อหา (Content validity) เพื่อให้ผู้ทรงคุณวุฒิชุดเดิมตรวจสอบความตรงเชิงเนื้อหาว่ามีความครอบคลุมเรื่องที่ศึกษาเพียงใด โดยคำนวณค่าดัชนีที่มีความสอดคล้องและคัดเลือกข้อความที่มีค่าตั้งแต่ 0.5 (ยุทธ ไกยวรรณ. 2545 : 158-160) (รายละเอียดในภาคผนวก ก)

6. ปรับปรุงร่างแนวทางการดำเนินงานเครือข่ายผู้ปกครองในโรงเรียนมัธยมศึกษา จังหวัดพระนครศรีอยุธยา จากข้อคิดเห็นของผู้ทรงคุณวุฒิโดยคัดเลือกข้อความที่มีค่าดัชนีที่มีความสอดคล้อง ตั้งแต่ 0.5 ไว้เป็นแนวทางดำเนินงานเครือข่ายผู้ปกครองในโรงเรียนมัธยมศึกษา จังหวัดพระนครศรีอยุธยา ที่มีความตรงตามเนื้อหา ส่วนข้อความที่มีค่าดัชนีความสอดคล้องน้อยกว่า 0.5 แสดงว่าไม่มีความตรงตามเนื้อหาจึงไม่นำมาเป็นแนวทางการดำเนินงานเครือข่ายผู้ปกครองในโรงเรียนมัธยมศึกษาจังหวัดพระนครศรีอยุธยา

7. นำร่างแนวทางการดำเนินงานเครือข่ายผู้ปกครองในโรงเรียนมัธยมศึกษา จังหวัดพระนครศรีอยุธยา ไปให้ประธานและกรรมการควบคุมวิทยานิพนธ์ ตรวจสอบ ปรับปรุง และเรียบเรียงเนื้อหาอีกครั้ง และจัดทำเป็นแนวทางการดำเนินงานเครือข่ายผู้ปกครองในโรงเรียนมัธยมศึกษา จังหวัดพระนครศรีอยุธยา ได้แนวทางการดำเนินงานเครือข่ายผู้ปกครอง

## ขั้นการศึกษาความเหมาะสมของแนวทางการดำเนินงานเครือข่ายผู้ปกครอง

ขั้นการศึกษาความเหมาะสมของแนวทางการดำเนินงานเครือข่ายผู้ปกครอง ดำเนินการ ดังนี้

1. นำแนวทางการดำเนินงานเครือข่ายผู้ปกครองในโรงเรียนมัธยมศึกษา จังหวัดพระนครศรีอยุธยา ที่ได้จากขั้นตอนที่ 1 มาสร้างแบบสอบถาม เรื่อง ความเหมาะสมของแนวทางการดำเนินงานเครือข่ายผู้ปกครองในโรงเรียนมัธยมศึกษา จังหวัดพระนครศรีอยุธยา และนำไปให้ประธานและกรรมการควบคุมวิทยานิพนธ์ ตรวจสอบ ปรับปรุง และเรียบเรียงเนื้อหา ได้แบบสอบถามเรื่อง ความเหมาะสมของแนวทางการดำเนินงานเครือข่ายผู้ปกครองในโรงเรียนมัธยมศึกษา จังหวัดพระนครศรีอยุธยา แบ่งเป็น 2 ตอน คือ

ตอนที่ 1 ข้อมูลสถานภาพของผู้ตอบแบบสอบถาม

ตอนที่ 2 แบบสอบถามความเหมาะสมของแนวทางการดำเนินงานเครือข่ายผู้ปกครองในโรงเรียนมัธยมศึกษา จังหวัดพระนครศรีอยุธยา มีลักษณะเป็นแบบมาตรวัดประมาณค่าของลิเคอร์ท์ (Likert rating scale) โดยผู้ตอบแบบสอบถามพิจารณาว่าสิ่งที่ระบุในข้อคำถามนั้นมีความเหมาะสมมากน้อยเพียงใด และกำหนดระดับความคิดเห็นเป็นน้ำหนักคะแนนตามวิธีของ ลิเคอร์ท์ (ลัว่น สายยศ และอังคณา สายยศ. 2536 : 156-157) ดังนี้

น้ำหนักคะแนน 3 แนวทางการดำเนินงานเครือข่ายผู้ปกครองในโรงเรียนมีความเหมาะสมในการปฏิบัติมาก

น้ำหนักคะแนน 2 แนวทางการดำเนินงานเครือข่ายผู้ปกครองในโรงเรียนมีความเหมาะสมในการปฏิบัติปานกลาง

น้ำหนักคะแนน 1 แนวทางการดำเนินงานเครือข่ายผู้ปกครองในโรงเรียนมีความเหมาะสมในการปฏิบัติน้อย

การแปลความหมาย ผู้วิจัยได้กำหนดเกณฑ์การแปลค่าที่เหมาะสมของรายการในแบบสอบถามโดยใช้ ค่ามัธยฐาน  $\geq 2$  และค่าพิสัยระหว่างควอไทล์  $\leq 1.00$  (ศักดิ์ผจญ เริงใจ. 2547 : 75)

2. ผู้วิจัยทำหนังสือบันทึกเสนอขอความร่วมมือในการเก็บรวบรวมข้อมูลจากบัณฑิตวิทยาลัย มหาวิทยาลัยราชภัฏพระนครศรีอยุธยา เพื่อขอให้ออกหนังสือถึงผู้เชี่ยวชาญ เรียนเชิญเพื่อตรวจสอบความเหมาะสมของแนวทางการดำเนินงานเครือข่ายผู้ปกครองในสถานศึกษา ซึ่งมีรายละเอียดประชากรและกลุ่มตัวอย่างในขั้นนี้ มีรายละเอียดดังนี้

2.1 ประชากร ได้แก่ ผู้เชี่ยวชาญ ที่ผู้วิจัยกำหนดคุณสมบัติ ดังนี้ เป็นผู้บริหารโรงเรียนในจังหวัดพระนครศรีอยุธยา ที่จบการศึกษาระดับปริญญาโท หรือสูงกว่า และมีประสบการณ์ในการบริหารไม่ต่ำกว่า 5 ปี

2.2 กลุ่มตัวอย่าง ได้แก่ ผู้เชี่ยวชาญ จำนวน 20 คน ใช้วิธีการสุ่มตัวอย่างโดยไม่อาศัยความน่าจะเป็น (Non probability sampling) ด้วยการเลือกแบบเจาะจง (Purposive sampling) (พวงรัตน์ ทวีรัตน์, 2543 : 84) ประกอบด้วย (ดังรายชื่อที่ปรากฏในภาคผนวก ข)

3. นำแบบสอบถาม ที่ได้รับคืนมาจากกลุ่มตัวอย่าง ตรวจสอบความเรียบร้อย ความถูกต้องและความสมบูรณ์ในการตอบแล้วไปลงรหัสและนำไปวิเคราะห์ข้อมูล โดยใช้โปรแกรมสำเร็จรูปเพื่อวิเคราะห์หาค่าสถิติ การวิเคราะห์ข้อมูลเกี่ยวกับความเหมาะสมของแนวทางการดำเนินงานเครือข่ายผู้ปกครองในโรงเรียนมัธยมศึกษา จังหวัดพระนครศรีอยุธยา ดังนี้

ตอนที่ 1 แบบสอบถามข้อมูลเบื้องต้น วิเคราะห์ข้อมูลโดยการแจกแจงความถี่ และหาค่าร้อยละ และแปลผลตามลำดับของค่าร้อยละ แล้วนำเสนอผลการวิจัยเป็นตารางประกอบคำบรรยาย

ตอนที่ 2 แบบสอบถามแนวทางการดำเนินงานเครือข่ายผู้ปกครองในโรงเรียนมัธยมศึกษาจังหวัดพระนครศรีอยุธยา วิเคราะห์โดยกำหนด  $n = 20$  ผลการวิเคราะห์ข้อมูลจากค่ามัธยฐาน และค่าพิสัยระหว่างควอไทล์ เป็นรายชื่อ รายด้าน โดยกำหนดค่ามัธยฐาน  $\geq 2$  และค่าพิสัยระหว่างควอไทล์  $\leq 1.00$  เป็นแนวทางที่เหมาะสม

4. ปรับปรุงแนวทางการดำเนินงานเครือข่ายผู้ปกครองในโรงเรียนมัธยมศึกษา จังหวัดพระนครศรีอยุธยา

### ขั้นการศึกษาความเป็นไปได้ของแนวทางการดำเนินงานเครือข่ายผู้ปกครอง

ขั้นการศึกษาความเป็นไปได้ของแนวทางการดำเนินงานเครือข่ายผู้ปกครอง ดำเนินการดังนี้

1. นำผลการวิเคราะห์ข้อมูลในขั้นตอนที่ 2 มาสร้างแบบสอบถาม เรื่อง ความเป็นไปได้ของแนวทางการดำเนินงานเครือข่ายผู้ปกครองในโรงเรียนมัธยมศึกษา จังหวัดพระนครศรีอยุธยา และนำไปให้ประธานและกรรมการควบคุมวิทยานิพนธ์ ตรวจสอบ ปรับปรุง และเรียบเรียงเนื้อหาได้แบบสอบถาม เรื่อง ความเป็นไปได้ของแนวทางการดำเนินงานเครือข่ายผู้ปกครองในโรงเรียนมัธยมศึกษา จังหวัดพระนครศรีอยุธยา แบ่งออกเป็น 2 ตอน คือ

ตอนที่ 1 ข้อมูลสถานภาพของผู้ตอบแบบสอบถาม มีลักษณะเป็นแบบตรวจสอบรายการ (Check list)

ตอนที่ 2 แบบสอบถามความเป็นไปได้ของแนวทางการดำเนินงานเครือข่ายผู้ปกครองในโรงเรียนมัธยมศึกษา จังหวัดพระนครศรีอยุธยา มีลักษณะเป็นแบบมาตรวัดประมาณค่าของลิเคอร์ท (Likert rating scale) โดยผู้ตอบแบบสอบถามพิจารณาว่าสิ่งที่ระบุในข้อคำถามนั้นมีความเหมาะสมมากน้อยเพียงใด และกำหนดระดับความคิดเห็นเป็นน้ำหนักคะแนนตามวิธีของ ลิเคอร์ท (ลิวน สายยศ และอังคณา สายยศ. 2536 : 156-157) ดังนี้

น้ำหนักคะแนน 5 แนวทางการดำเนินงานเครือข่ายผู้ปกครองในโรงเรียนมีความเป็นไปได้ในการปฏิบัติมากที่สุด

น้ำหนักคะแนน 4 แนวทางการดำเนินงานเครือข่ายผู้ปกครองในโรงเรียนมีความเป็นไปได้ในการปฏิบัติมาก

น้ำหนักคะแนน 3 แนวทางการดำเนินงานเครือข่ายผู้ปกครองในโรงเรียนมีความเป็นไปได้ในการปฏิบัติปานกลาง

น้ำหนักคะแนน 2 แนวทางการดำเนินงานเครือข่ายผู้ปกครองในโรงเรียนมีความเป็นไปได้ในการปฏิบัติน้อย

น้ำหนักคะแนน 1 แนวทางการดำเนินงานเครือข่ายผู้ปกครองในโรงเรียนมีความเป็นไปได้ในการปฏิบัติน้อยที่สุด

การแปลความหมาย ได้กำหนดเกณฑ์การแปลค่าเฉลี่ยไว้ ดังนี้

ระดับค่าเฉลี่ย 4.50-5.00 หมายถึง มีความเป็นไปได้ในการปฏิบัติมากที่สุด

ระดับค่าเฉลี่ย 3.50-4.49 หมายถึง มีความเป็นไปได้ในการปฏิบัติมาก

ระดับค่าเฉลี่ย 2.50-3.49 หมายถึง มีความเป็นไปได้ในการปฏิบัติปานกลาง

ระดับค่าเฉลี่ย 1.50-2.49 หมายถึง มีความเป็นไปได้ในการปฏิบัติน้อย

ระดับค่าเฉลี่ย 1.00-1.49 หมายถึง มีความเป็นไปได้ในการปฏิบัติน้อยที่สุด

สำหรับประเด็นที่มีค่าเฉลี่ยตั้งแต่ 3.50 ขึ้นไป จะถือว่าประเด็นนั้นมีความเป็นไปได้ ส่วนเกณฑ์การแปลค่าส่วนเบี่ยงเบนมาตรฐาน ได้แก่ ค่าส่วนเบี่ยงเบนมาตรฐานไม่เกิน 1.00 หมายถึง การกระจายของความคิดเห็นน้อย ค่าส่วนเบี่ยงเบนมาตรฐานมากกว่า 1.00 หมายถึง การกระจายของความคิดเห็นมาก (พวงรัตน์ ทวีรัตน์. 2540 : 117) และนำมาวิเคราะห์ t-test เพื่อเปรียบเทียบกับค่าเฉลี่ย 3.50 ว่ามีความเป็นไปได้อย่างมีนัยสำคัญทางสถิติที่ระดับ .05 หรือไม่

2. นำแบบสอบถาม เรื่อง ความเป็นไปได้ของแนวทางการดำเนินงานเครือข่ายผู้ปกครองในโรงเรียนมัธยมศึกษา จังหวัดพระนครศรีอยุธยา ไปหาค่าความเชื่อมั่นโดยนำแบบสอบถามความเป็นไปได้ไปทดลองใช้ (Try out) กับผู้เกี่ยวข้องที่ไม่ใช่กลุ่มตัวอย่าง ได้แก่ ผู้เกี่ยวข้องกับการดำเนินงานเครือข่ายผู้ปกครองในโรงเรียนระดับมัธยมศึกษา จังหวัดพระนครศรีอยุธยา ที่ไม่ได้สังกัดสำนักงานเขตพื้นที่การศึกษามัธยมศึกษา เขต 3 จำนวน 30 คน โดยผู้วิจัยทำหนังสือบันทึกเสนอขอความร่วมมือในการเก็บรวบรวมข้อมูลจากบัณฑิตวิทยาลัย มหาวิทยาลัยราชภัฏพระนครศรีอยุธยา เพื่อขอให้ออกหนังสือถึงผู้เกี่ยวข้องที่ไม่ใช่กลุ่มตัวอย่าง พร้อมแบบสอบถาม จำนวน 30 ฉบับ ไปทดลองใช้โดยผู้วิจัยเป็นผู้แจกและเก็บแบบสอบถามด้วยตนเอง มาวิเคราะห์หาค่าความเชื่อมั่น โดยวิธีหาค่าอัลฟาค่าสัมประสิทธิ์ของ คอนบราช (พวงรัตน์ ทวีรัตน์. 2540 : 132-133) โดยใช้โปรแกรมสำเร็จรูปวิเคราะห์หาค่าความเชื่อมั่นของแบบสอบถาม

3. ผู้วิจัยทำหนังสือขอความร่วมมือในการเก็บรวบรวมข้อมูลจากบัณฑิตวิทยาลัย มหาวิทยาลัยราชภัฏพระนครศรีอยุธยา เพื่อขอให้ออกหนังสือถึงกลุ่มตัวอย่าง เรียนเชิญเพื่อตรวจสอบความเป็นไปได้ของแนวทางการดำเนินงานเครือข่ายผู้ปกครองในสถานศึกษา ซึ่งรายละเอียดประชากรและกลุ่มตัวอย่างในขั้นนี้ มีดังนี้

### 3.1 ประชากร รวมทั้งสิ้น 261 คน ประกอบด้วย

3.1.1 ผู้บริหารโรงเรียน จำนวน 29 โรงเรียน โรงเรียนละ 5 คน รวม 145 คน

3.1.2 ครูผู้รับผิดชอบการดำเนินงานเครือข่ายโรงเรียนมัธยมศึกษา จังหวัดพระนครศรีอยุธยา จำนวน 29 โรงเรียน โรงเรียนละ 1 คน รวม 29 คน

3.1.3 คณะกรรมการเครือข่ายผู้ปกครองในโรงเรียนมัธยมศึกษา จังหวัดพระนครศรีอยุธยา จำนวน 29 โรงเรียน โรงเรียนละ 12 คน รวม 348 คน

### 3.2 กลุ่มตัวอย่าง รวมทั้งสิ้น 232 คน ประกอบด้วย

3.2.1 ผู้บริหารโรงเรียน ใช้วิธีการสุ่มตัวอย่างโดยไม่อาศัยความน่าจะเป็น (Non probability sampling) ด้วยการเลือกแบบเจาะจง (Purposive sampling) (พวงรัตน์ ทวีรัตน์. 2543 : 84) โรงเรียนละ 1 คน รวม 29 คน

3.2.2 ครูผู้รับผิดชอบการดำเนินงานเครือข่ายโรงเรียนมัธยมศึกษา จังหวัดพระนครศรีอยุธยา ใช้วิธีการสุ่มตัวอย่างโดยไม่อาศัยความน่าจะเป็น (Non probability sampling) ด้วยการเลือกแบบเจาะจง (Purposive sampling) (พวงรัตน์ ทวีรัตน์. 2543 : 84) โรงเรียนละ 1 คน รวม 29 คน

3.2.3 คณะกรรมการเครือข่ายผู้ปกครองในโรงเรียนมัธยมศึกษา จังหวัดพระนครศรีอยุธยา จำนวน 29 โรงเรียน ผู้วิจัยกำหนดขนาดของกลุ่มตัวอย่างโดยเปิดตาราง

เครจซี่ และมอร์แกน (Krejcic and Morgan) (ยูทซ์ ไกรวรรณ. 2545 : 104) ได้กลุ่มตัวอย่างตามตาราง 182 คน แต่เพื่อสะดวกในการเก็บรวบรวมข้อมูลในแต่ละโรงเรียน ผู้วิจัยกำหนดขนาดของกลุ่มตัวอย่างโรงเรียนละ 7 คน ได้กลุ่มตัวอย่างที่เก็บรวบรวมจริง จำนวน 203 คน

4. นำแบบสอบถามที่ได้รับคืนมาจากกลุ่มตัวอย่าง ตรวจสอบความเรียบร้อย ความถูกต้องและความสมบูรณ์ในการตอบแล้วไปลงรหัสและนำไปวิเคราะห์ข้อมูล โดยใช้โปรแกรมสำเร็จรูปเพื่อวิเคราะห์หาค่าสถิติ การวิเคราะห์ข้อมูลเกี่ยวกับความเป็นไปได้ของแนวทางการดำเนินงานเครือข่ายผู้ปกครองในโรงเรียนมัธยมศึกษา จังหวัดพระนครศรีอยุธยา ดังนี้

ตอนที่ 1 แบบสอบถามข้อมูลเบื้องต้น วิเคราะห์ข้อมูลโดยการแจกแจงความถี่และหาค่าร้อยละ และแปลผลตามลำดับของค่าร้อยละ แล้วนำเสนอผลการวิจัยเป็นตารางประกอบคำบรรยาย

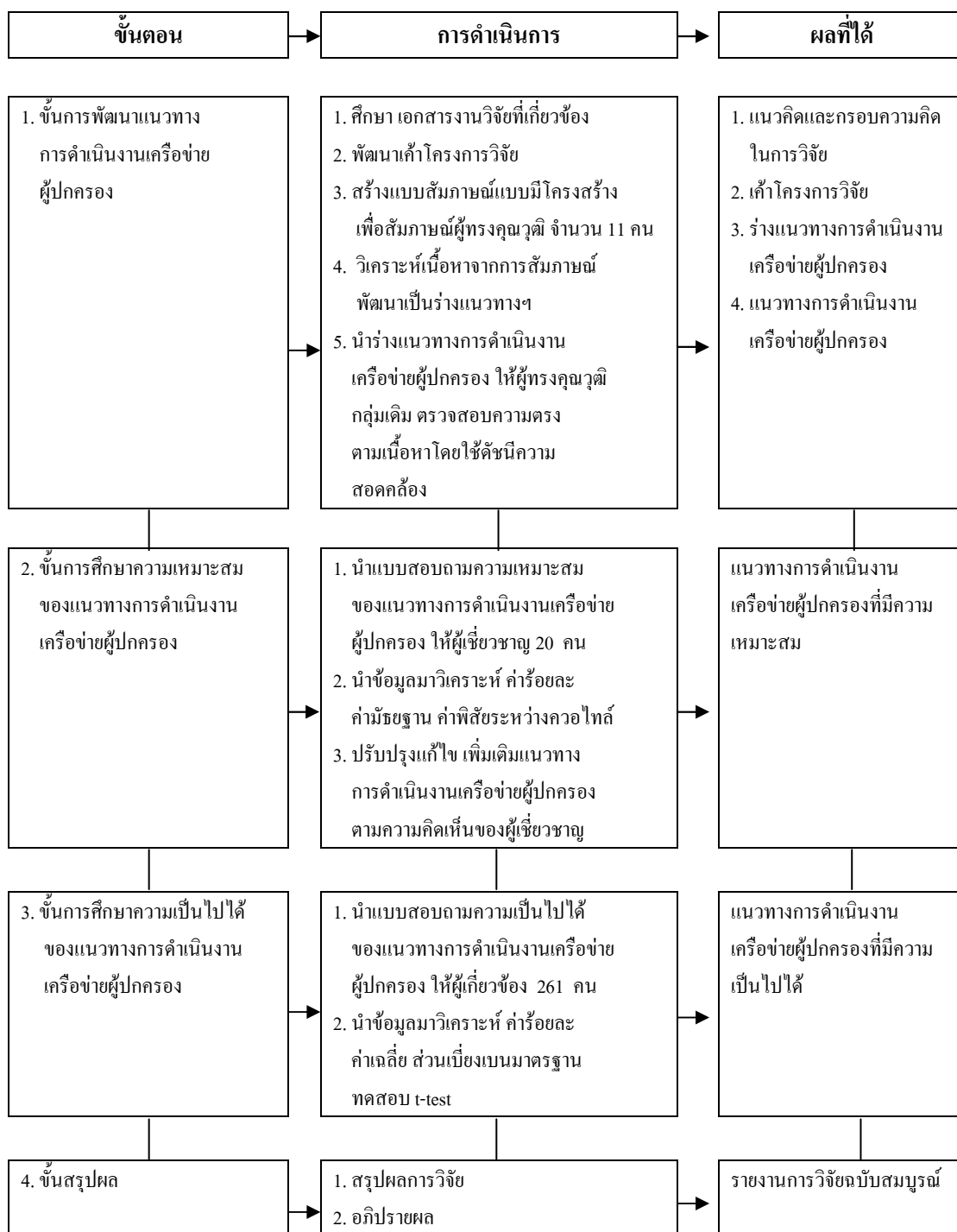
ตอนที่ 2 แบบสอบถามของแนวทางการดำเนินงานเครือข่ายผู้ปกครองในโรงเรียนมัธยมศึกษา จังหวัดพระนครศรีอยุธยา วิเคราะห์ด้วยค่าเฉลี่ย ( $\bar{X}$ ) และส่วนเบี่ยงเบนมาตรฐาน (S.D.) เป็นรายชื่อ รายด้านและรวมทั้งหมด แล้วทำการทดสอบเพื่ออ้างอิงทางสถิติเกี่ยวกับค่าเฉลี่ย โดยใช้ t-test ในการทดสอบ คัดเลือกข้อคำถามที่มีค่าเฉลี่ยของคะแนนความเป็นไปได้ ตั้งแต่ 3.50 ขึ้นไป และมีค่าความเบี่ยงเบนมาตรฐานไม่เกิน 1.00 ไว้ ข้อคำถามที่ไม่เป็นไปตามเกณฑ์นำไปปรับปรุงแก้ไข (พวงรัตน์ ทวีรัตน์. 2540 : 117)

5. สรุปแนวทางการดำเนินงานเครือข่ายผู้ปกครองในโรงเรียนมัธยมศึกษา จังหวัดพระนครศรีอยุธยา ที่มีความเป็นไปได้

### ขั้นสรุปผล

ในขั้นสรุปผล ผู้วิจัยดำเนินการ ดังนี้

1. สรุปแนวทางการดำเนินงานเครือข่ายผู้ปกครองในโรงเรียนมัธยมศึกษา จังหวัดพระนครศรีอยุธยา ที่มีความเป็นไปได้
2. อภิปรายผลจากการพัฒนาแนวทางการดำเนินงานเครือข่ายผู้ปกครองในโรงเรียนมัธยมศึกษา จังหวัดพระนครศรีอยุธยา
3. จัดทำรายงานผลการวิจัยโดยเรียงเนื้อหาเป็นรายงานผลการวิจัย เรื่องการพัฒนาแนวทางการดำเนินงานเครือข่ายผู้ปกครองในโรงเรียนมัธยมศึกษา จังหวัดพระนครศรีอยุธยา ซึ่งการดำเนินการวิจัยสามารถสรุปได้ ดังภาพประกอบ 2



ภาพประกอบ 3 วิธีการดำเนินการวิจัย