



มหาวิทยาลัยราชภัฏพระนครศรีอยุธยา

บทที่ 3

วิธีดำเนินการวิจัย

การวิจัยครั้งนี้เป็นการวิจัยเชิงพรรณนา (Descriptive research) โดยมีวัตถุประสงค์เพื่อนำเสนอรูปแบบที่เหมาะสมและเป็นไปได้ในการนำชุมชนเข้ามามีส่วนร่วมในการส่งเสริมคุณธรรม จริยธรรม ให้แก่นักเรียน ของโรงเรียนสังกัดองค์กรปกครองส่วนท้องถิ่น ในจังหวัดพระนครศรีอยุธยา ดำเนินการวิจัย แบ่งเป็น 3 ชั้น คือ

1. ชั้นสร้างรูปแบบและตรวจสอบความตรงตามแนวคิด ทฤษฎี ของรูปแบบการนำชุมชนเข้ามามีส่วนร่วมในการส่งเสริมคุณธรรม จริยธรรม ให้แก่นักเรียน ของโรงเรียนสังกัดองค์กรปกครองส่วนท้องถิ่น ในจังหวัดพระนครศรีอยุธยา

2. ชั้นศึกษาความเหมาะสมของรูปแบบการนำชุมชนเข้ามามีส่วนร่วมในการส่งเสริมคุณธรรม จริยธรรม ให้แก่นักเรียน ของโรงเรียนสังกัดองค์กรปกครองส่วนท้องถิ่น ในจังหวัดพระนครศรีอยุธยา

3. ชั้นศึกษาความเป็นไปได้ของรูปแบบการนำชุมชนเข้ามามีส่วนร่วมในการส่งเสริมคุณธรรม จริยธรรม ให้แก่นักเรียน ของโรงเรียนสังกัดองค์กรปกครองส่วนท้องถิ่น ในจังหวัดพระนครศรีอยุธยา

ผู้วิจัยมีการดำเนินการตามขั้นตอน ดังต่อไปนี้

1. ชั้นสร้างรูปแบบและตรวจสอบความตรงตามแนวคิด ทฤษฎี ของรูปแบบการนำชุมชนเข้ามามีส่วนร่วมในการส่งเสริมคุณธรรม จริยธรรม ให้แก่นักเรียน ของโรงเรียนสังกัดองค์กรปกครองส่วนท้องถิ่น ในจังหวัดพระนครศรีอยุธยา

ดำเนินการตามขั้นตอนดังนี้

1.1 การเตรียมการ

1.1.1 ศึกษาค้นคว้าเอกสารเกี่ยวกับหลักการ แนวคิด ทฤษฎี และงานวิจัยที่เกี่ยวข้องกับการนำชุมชนเข้ามามีส่วนร่วมในการส่งเสริมคุณธรรม จริยธรรม ของหน่วยงานและแนวคิดของนักวิชาการ

1.1.2 สังเคราะห์ขั้นตอน กระบวนการและ กิจกรรมการดำเนินงาน ของรูปแบบการนำชุมชนเข้ามามีส่วนร่วมในการส่งเสริมคุณธรรม จริยธรรม ให้แก่นักเรียน ของโรงเรียนสังกัดองค์กรปกครองส่วนท้องถิ่น ในจังหวัดพระนครศรีอยุธยา จากเอกสารและงานวิจัยที่เกี่ยวข้องของ



มหาวิทยาลัยราชภัฏพระนครศรีอยุธยา

42

หน่วยงานและแนวคิดของนักวิชาการ เพื่อให้ได้ข้อมูลในการกำหนดกรอบแนวคิดในการวิจัย มาสร้างเป็นแบบสอบถามฉบับที่ 1 เพื่อให้ผู้ทรงคุณวุฒิตรวจสอบความตรงตามแนวคิด ทฤษฎี

1.2 ประชากรและกลุ่มตัวอย่าง

1.2.1 ประชากร ได้แก่ ผู้ทรงคุณวุฒิ มีคุณสมบัติดังนี้ คือเป็นผู้ที่มีวุฒิปริญญาเอก สาขาบริหารการศึกษา หรือสาขาที่เกี่ยวข้องกับการศึกษา มีประสบการณ์ในหน่วยงานทางการศึกษาไม่น้อยกว่า 5 ปี

1.2.2 กลุ่มตัวอย่าง ได้แก่ ผู้ทรงคุณวุฒิ จำนวน 5 คน ใช้วิธีการเลือกแบบเจาะจง (Purposive sampling) จากผู้ที่มีคุณสมบัติดังต่อไปนี้ คือ เป็นผู้ที่มีวุฒิปริญญาเอก สาขาบริหารการศึกษาหรือสาขาที่เกี่ยวข้องกับการศึกษา และมีประสบการณ์ในหน่วยงานทางการศึกษาไม่น้อยกว่า 5 ปี

1.3 เครื่องมือที่ใช้ในการเก็บรวบรวมข้อมูล

เครื่องมือที่ใช้ในการเก็บรวบรวมข้อมูล ได้แก่ แบบสอบถามเรื่องรูปแบบการนำชุมชนเข้ามามีส่วนร่วมในการส่งเสริมคุณธรรม จริยธรรม ให้แก่นักเรียน ของโรงเรียนสังกัดองค์กรปกครองส่วนท้องถิ่น ในจังหวัดพระนครศรีอยุธยา ซึ่งแบ่งออกเป็น 2 ตอน ตอนที่ 1 สอบถามสถานภาพของผู้ตอบแบบสอบถาม มีทั้งหมด 5 ข้อ และตอนที่ 2 แบบสอบถามเกี่ยวกับรูปแบบการนำชุมชนเข้ามามีส่วนร่วมในการส่งเสริมคุณธรรม จริยธรรม ให้แก่นักเรียนของโรงเรียนสังกัดองค์กรปกครองส่วนท้องถิ่น ในจังหวัดพระนครศรีอยุธยา มีทั้งหมด 3 ด้าน 34 แนวทาง

1.4 การสร้างและการพัฒนาเครื่องมือที่ใช้ในการวิจัย

ผู้วิจัยได้สร้างและพัฒนาเครื่องมือโดยดำเนินการสร้างตามลำดับขั้นตอนต่อไปนี้

1.4.1 ผู้วิจัยนำร่างแบบสอบถามความตรงตามแนวคิด ทฤษฎี ให้ประธานและกรรมการควบคุมวิทยานิพนธ์ตรวจสอบความถูกต้องชัดเจน

1.4.2 นำร่างแบบสอบถามมาปรับปรุงเป็นแบบสอบถามความตรงตามแนวคิด ทฤษฎี ที่สมบูรณ์

1.4.3 นำแบบสอบถามความตรงตามแนวคิด ทฤษฎี ให้ผู้ทรงคุณวุฒิตรวจสอบความตรงตามแนวคิด ทฤษฎี ของรูปแบบการนำชุมชนเข้ามามีส่วนร่วมในการส่งเสริมคุณธรรม จริยธรรม ให้แก่นักเรียน ของโรงเรียนสังกัดองค์กรปกครองส่วนท้องถิ่น ในจังหวัดพระนครศรีอยุธยา (ภาคผนวก หน้า 112-117)

1.5 การเก็บรวบรวมข้อมูล

ผู้วิจัยทำการเก็บรวบรวมข้อมูล ดังนี้ ทำหนังสือขอความร่วมมือในการเก็บรวบรวมข้อมูล จากสำนักงานคณะกรรมการบัณฑิตศึกษามหาวิทยาลัยราชภัฏพระนครศรีอยุธยา ให้ออกหนังสือขอ



มหาวิทยาลัยราชภัฏพระนครศรีอยุธยา

43

ความอนุเคราะห์ให้ผู้ทรงคุณวุฒิพิจารณาให้ข้อเสนอแนะหรือข้อสังเกตเพิ่มเติมโดยการนำไปเก็บรวบรวมข้อมูลด้วยตนเอง

1.6 การจัดกระทำและการวิเคราะห์ข้อมูล

ผู้วิจัยจัดกระทำและวิเคราะห์ข้อมูล ดังนี้ นำแบบสอบถามความตรงตามแนวคิด ทฤษฎีที่ได้รับคืนมา จำนวน 5 ฉบับ ที่มีความสมบูรณ์ ครบถ้วนตามเนื้อหา มาวิเคราะห์ข้อมูลด้วยการหาค่าดัชนีความสอดคล้อง (IOC) ได้ค่าความสอดคล้อง 0.50 ขึ้นไปถือว่า แนวทางมีความตรงตามแนวคิด ทฤษฎีและจากการที่ได้ทำการหาค่าความสอดคล้องของแบบสอบถามในครั้งนี้นี้พบว่า มีค่าความสอดคล้องอยู่ในระหว่าง 0.80 – 1.00 ซึ่งถือว่าแบบสอบถามมีความสอดคล้องและตรงตามแนวคิด ทฤษฎี ทั้ง 3 ด้าน 34 แนวทาง (ภาคผนวก หน้า 130-135)

2. ชั้นศึกษาความเหมาะสมของรูปแบบการนำชุมชนเข้ามามีส่วนร่วมในการส่งเสริมคุณธรรม จริยธรรม ให้แก่นักเรียน ของโรงเรียนสังกัดองค์กรปกครองส่วนท้องถิ่น ในจังหวัดพระนครศรีอยุธยา

ผู้วิจัยมีการดำเนินการตามขั้นตอนดังนี้

2.1 การเตรียมการ

2.1.1 ผู้วิจัยนำผลจากการตรวจสอบความสอดคล้องกับความตรงตามแนวคิด ทฤษฎี จัดทำเป็นแบบสอบถามความเหมาะสมของรูปแบบการนำชุมชนเข้ามามีส่วนร่วมในการส่งเสริมคุณธรรม จริยธรรม ให้แก่นักเรียน ของโรงเรียนสังกัดองค์กรปกครองส่วนท้องถิ่น ในจังหวัดพระนครศรีอยุธยา

2.1.2 นำแบบสอบถามความเหมาะสม ไปให้ผู้เชี่ยวชาญตรวจสอบความเหมาะสมของรูปแบบการนำชุมชนเข้ามามีส่วนร่วมในการส่งเสริมคุณธรรม จริยธรรม ให้แก่นักเรียน ของโรงเรียนสังกัดองค์กรปกครองส่วนท้องถิ่น ในจังหวัดพระนครศรีอยุธยา

2.2 ประชากรและกลุ่มตัวอย่าง

2.2.1 ประชากร ได้แก่ ผู้เชี่ยวชาญ ที่มีวุฒิการศึกษาไม่ต่ำกว่าปริญญาโท สาขา บริหารการศึกษา หรือสาขาที่เกี่ยวข้องกับการศึกษา มีประสบการณ์ในหน่วยงานทางการศึกษาไม่น้อยกว่า 10 ปี จำนวน 17 คน

2.2.2 กลุ่มตัวอย่าง ได้แก่ ผู้เชี่ยวชาญ จำนวน 17 คน ใช้วิธีการเลือกแบบเจาะจง (Purposive sampling) ผู้ที่มีคุณสมบัติดังต่อไปนี้ 1) เป็นผู้ที่จบการศึกษาไม่ต่ำกว่าปริญญาโท สาขา บริหารการศึกษาหรือสาขาที่เกี่ยวข้องกับการศึกษา และ 2) มีประสบการณ์ในหน่วยงานทางการศึกษาไม่น้อยกว่า 10 ปี



มหาวิทยาลัยราชภัฏพระนครศรีอยุธยา

44

2.3 เครื่องมือที่ใช้ในการเก็บรวบรวมข้อมูล

เครื่องมือที่ใช้ในการเก็บรวบรวมข้อมูล ได้แก่ แบบสอบถามความเหมาะสม ของรูปแบบการนำชุมชนเข้ามามีส่วนร่วมในการส่งเสริมคุณธรรม จริยธรรม ให้แก่นักเรียน ของโรงเรียนสังกัดองค์กรปกครองส่วนท้องถิ่น ในจังหวัดพระนครศรีอยุธยา กับบริบทในด้าน เศรษฐกิจ สังคม ศาสนาและวัฒนธรรมของจังหวัดพระนครศรีอยุธยา แบบสอบถามเป็นมาตรา ส่วนประมาณค่า (Rating scale) 5 ระดับ โดยกำหนดระดับความคิดเห็นเป็นน้ำหนักคะแนน ตามวิธี ของลิเคิร์ท (พวงรัตน์ ทวีรัตน์. 2540 : 107)

2.4 การสร้างและการพัฒนาเครื่องมือที่ใช้ในการวิจัย

ผู้วิจัยได้สร้างและพัฒนาเครื่องมือโดยดำเนินการสร้างตามลำดับขั้นตอนต่อไปนี้

2.4.1 ผู้วิจัยนำร่างแบบสอบถามความเหมาะสมของรูปแบบการนำชุมชนเข้ามามี ส่วนร่วมในการส่งเสริมคุณธรรม จริยธรรม ให้แก่นักเรียน ของโรงเรียนสังกัดองค์กรปกครอง ส่วนท้องถิ่น ในจังหวัดพระนครศรีอยุธยา โดยการนำผลจากการวิเคราะห์ในขั้น 2 มากำหนดเป็น ประเด็นคำถาม

2.4.2 นำร่างแบบสอบถามความเหมาะสม เกี่ยวกับความเหมาะสมของรูปแบบการ นำชุมชนเข้ามามีส่วนร่วมในการส่งเสริมคุณธรรม จริยธรรม ให้แก่นักเรียน ของโรงเรียนสังกัด องค์กรปกครองส่วนท้องถิ่น ในจังหวัดพระนครศรีอยุธยา ให้ประธานและกรรมการควบคุม วิทยานิพนธ์ตรวจสอบความถูกต้องชัดเจน

2.4.3 ร่างแบบสอบถามความเหมาะสมมาปรับปรุงแก้ไข และจัดทำเป็น แบบสอบถามความเหมาะสมที่สมบูรณ์ (ภาคผนวก หน้า 118-123)

2.5 การเก็บรวบรวมข้อมูล

ผู้วิจัยดำเนินการเป็นลำดับดังนี้

ผู้วิจัยทำหนังสือขอความร่วมมือในการเก็บรวบรวมข้อมูลจากสำนักงานคณะกรรมการ บัณฑิตศึกษามหาวิทยาลัยราชภัฏพระนครศรีอยุธยา ให้ออกหนังสือขอความอนุเคราะห์ให้ ผู้เชี่ยวชาญ จำนวน 17 คน ตอบแบบสอบถามความเหมาะสม เพื่อตรวจสอบรูปแบบการนำชุมชน เข้ามามีส่วนร่วมในการส่งเสริมคุณธรรม จริยธรรม ให้แก่นักเรียน ของโรงเรียนสังกัดองค์กร ปกครองส่วนท้องถิ่น ในจังหวัดพระนครศรีอยุธยา เกี่ยวกับบริบทในด้าน สังคม ศาสนาและ วัฒนธรรมของจังหวัดพระนครศรีอยุธยา สรุปขั้นตอนการดำเนินงาน โดยผู้วิจัยเก็บรวบรวมข้อมูล จากผู้เชี่ยวชาญด้วยตนเอง เพื่อชี้แจงและขอความคิดเห็นเกี่ยวกับความเหมาะสมเพิ่มเติม ซึ่งได้รับ การตอบกลับมาทั้งสิ้น 17 ฉบับ คิดเป็นร้อยละ 100



มหาวิทยาลัยราชภัฏพระนครศรีอยุธยา

45

2.6 การวิเคราะห์ข้อมูล

ผู้วิจัยจัดทำและวิเคราะห์ข้อมูล ดังนี้

2.6.1 การจัดทำข้อมูล

2.6.1.1 นำแบบสอบถามความเหมาะสม ที่ได้รับคืน ตรวจสอบความเรียบร้อย ความถูกต้อง และความสมบูรณ์

2.6.1.2 นำข้อมูลจากแบบสอบถามความเหมาะสม มาบันทึกลงในไฟล์ข้อมูล เพื่อการวิเคราะห์ต่อไป

2.6.2 การวิเคราะห์ข้อมูล

วิเคราะห์ข้อมูลด้วยการหาค่ามัธยฐานและค่าพิสัยระหว่างควอไทล์ เหน้กน้ในการพิจารณาความเหมาะสมของรูปแบบการนำชุมชนเข้ามามีส่วนร่วมในการส่งเสริมคุณธรรม จริยธรรม ให้แก่นักเรียน ของโรงเรียนสังกัดองค์กรปกครองส่วนท้องถิ่น ในจังหวัดพระนครศรีอยุธยา คือค่ามัธยฐาน มากกว่า 3.50 ขึ้นไป และค่าพิสัยระหว่างควอไทล์ ไม่เกิน 1.00 จะถือว่าเป็นรายการหรือแนวทางที่เหมาะสม (ยูทพงษ์ กัวยวรรณ. 2543 : 146)

3. ขึ้นศึกษาความเป็นไปได้ของรูปแบบการนำชุมชนเข้ามามีส่วนร่วมในการส่งเสริมคุณธรรม จริยธรรม ให้แก่นักเรียน ของโรงเรียนสังกัดองค์กรปกครองส่วนท้องถิ่น ในจังหวัดพระนครศรีอยุธยา

ผู้วิจัยมีการดำเนินการตามขั้นตอนดังนี้

3.1 การเตรียมการ

3.1.1 ผู้วิจัยนำแบบสอบถามที่ผ่านเกณฑ์ ในการพิจารณาความเหมาะสม มาจัดทำเป็นร่างแบบสอบถามความเป็นไปได้ ของรูปแบบการนำชุมชนเข้ามามีส่วนร่วมในการส่งเสริมคุณธรรม จริยธรรม ให้แก่นักเรียน ของโรงเรียนสังกัดองค์กรปกครองส่วนท้องถิ่น ในจังหวัดพระนครศรีอยุธยา ตามความคิดเห็นของผู้บริหารสถานศึกษา ครู และประชาชนในชุมชน เกี่ยวกับขอบเขตของการนำชุมชนเข้ามามีส่วนร่วมในการส่งเสริมคุณธรรม จริยธรรม มาใช้ภายใต้บริบทศักยภาพและความพร้อมที่มีอยู่

3.1.2 นำร่างแบบสอบถามความเป็นไปได้ที่ท้สำเร็จแล้ว ให้ประธานและกรรมการควบคุมวิทยานิพนธ์ตรวจสอบความถูกต้องชัดเจน ปรับปรุงให้เกิดความสมบูรณ์ (ภาคผนวกหน้า 125-130) แล้วนำไปให้ผู้บริหารสถานศึกษา ครู และประชาชนในชุมชน แสดงความคิดเห็นเกี่ยวกับความเป็นไปได้ของรูปแบบการนำชุมชนเข้ามามีส่วนร่วมในการส่งเสริมคุณธรรม



มหาวิทยาลัยราชภัฏพระนครศรีอยุธยา

46

จริยธรรม ให้แก่นักเรียน ของโรงเรียนสังกัดองค์กรปกครองส่วนท้องถิ่น ในจังหวัดพระนครศรีอยุธยา

3.2 ประชากรและกลุ่มตัวอย่าง

3.2.1 ประชากร ได้แก่ ผู้บริหารสถานศึกษา จำนวน 25 คน ครู จำนวน 320 คน และประชาชนในชุมชน จำนวน 45 คน

3.2.2 กลุ่มตัวอย่าง ได้แก่ ผู้บริหารสถานศึกษา จำนวน 24 คน ครู จำนวน 175 คน และประชาชนในชุมชน จำนวน 40 คน กำหนดขนาดกลุ่มตัวอย่างจากตาราง เกร์จซีและมอร์แกน (Krejcie and Morgan) ที่ระดับความคลาดเคลื่อน .05 (ธานินทร์ ศิลป์จารุ. 2549 : 50-51) โดยวิธีการสุ่มแบบแบ่งชั้น ตามสัดส่วนจำนวนผู้บริหารสถานศึกษา ครู และชุมชนแต่ละโรงเรียนทั้ง 13 โรงเรียน มีขั้นตอนดังนี้

3.2.2.1 กำหนดขนาดตัวอย่างตามสัดส่วนแต่ละโรงเรียน

3.2.2.2 คำนวณหากลุ่มตัวอย่าง ตามสัดส่วนประชากรในแต่ละโรงเรียนแบบแบ่งชั้น (Stratified random sampling) ดังรายละเอียดในตาราง 1

ตาราง 1 จำนวนโรงเรียนที่เป็นกลุ่มตัวอย่าง

จำนวนโรงเรียนสังกัดองค์กรปกครองส่วนท้องถิ่นในจังหวัดพระนครศรีอยุธยา	จำนวนผู้บริหารสถานศึกษา	จำนวนครู	จำนวนประชาชนในชุมชน
โรงเรียนเทศบาลวัดเขียน	3	20	3
โรงเรียนชุมชนป้อมเพชร	4	25	4
โรงเรียนเทศบาลวัดตองปุ	1	10	3
โรงเรียนเทศบาลวัดศาลาปูน	1	10	3
โรงเรียนเทศบาลวัดรัตนชัย	1	10	3
โรงเรียนเทศบาลวัดแม่นางปลื้ม	3	20	3
โรงเรียนเทศบาลวัดป่าโค	1	10	3
โรงเรียนเทศบาลสรรพสามิตฯ	2	10	3
โรงเรียนวัดบางนมโค	1	10	3
โรงเรียนเทศบาลท่าเรือประชานุกูล	4	20	3



มหาวิทยาลัยราชภัฏพระนครศรีอยุธยา

47

ตาราง 1 (ต่อ)

จำนวนโรงเรียนสังกัดองค์กรปกครองส่วนท้องถิ่นในจังหวัดพระนครศรีอยุธยา	จำนวนผู้บริหารสถานศึกษา	จำนวนครู	จำนวนประชาชนในชุมชน
โรงเรียนเทศบาลวัดกลาง	1	10	3
โรงเรียนเทศบาลวัดแค	1	10	3
โรงเรียนวัดช่างทอง	1	10	3
รวม	24	175	40

3.3 เครื่องมือที่ใช้ในการวิจัย

เครื่องมือที่ใช้ในการเก็บรวบรวมข้อมูล เป็นแบบสอบถามความคิดเห็นของผู้บริหารสถานศึกษา ครู และชุมชน เกี่ยวกับความเป็นไปได้ของรูปแบบการนำชุมชนเข้ามามีส่วนร่วมในการส่งเสริมคุณธรรม จริยธรรม ให้แก่นักเรียน ของโรงเรียนสังกัดองค์กรปกครองส่วนท้องถิ่นในจังหวัดพระนครศรีอยุธยา เป็นแบบสอบถาม ชนิดประมาณค่า (Rating scale) 5 ระดับ โดยผู้บริหารสถานศึกษา จำนวน 24 คน ครู 175 คน และ ประชาชนในชุมชน 40 คน พิจารณาส่งที่ระบุไว้ในรูปแบบแต่ละรายการนั้นมีความเป็นไปได้ สามารถนำมาปฏิบัติได้จริงภายใต้ สักยภาพความพร้อมที่สถานศึกษามีอยู่ โดยกำหนดระดับความคิดเห็นเป็นน้ำหนักคะแนน ตามวิธีของ ดีเคิร์ท (พวงรัตน์ ทวีรัตน์. 2540 : 107) ดังนี้

- ระดับ 5 หมายถึง เป็นไปได้มากที่สุด หรือ ร้อยละ 81-100
- ระดับ 4 หมายถึง เป็นไปได้มาก หรือ ร้อยละ 61-80
- ระดับ 3 หมายถึง เป็นไปได้ปานกลาง หรือ ร้อยละ 41-60
- ระดับ 2 หมายถึง เป็นไปได้น้อย หรือ ร้อยละ 21-40
- ระดับ 1 หมายถึง เป็นไปได้น้อยที่สุด/ เป็นไปไม่ได้หรือร้อยละ 1-20



มหาวิทยาลัยราชภัฏพระนครศรีอยุธยา

48

3.4 การสร้างและการพัฒนาเครื่องมือที่ใช้ในการวิจัย

ผู้วิจัยได้สร้างและพัฒนาเครื่องมือตามลำดับขั้นตอนต่อไปนี้

3.4.1 จัดทำร่างแบบสอบถามความเป็นไปได้ ให้ประชาชนและกรรมการควบคุมวิทยานิพนธ์ตรวจสอบความถูกต้อง ครบถ้วนตามเนื้อหา

3.4.2 จัดทำแบบสอบถามความเป็นไปได้ เกี่ยวกับรูปแบบการนำชุมชนเข้ามามีส่วนร่วมในการส่งเสริมคุณธรรม จริยธรรม ให้แก่นักเรียน ของโรงเรียนสังกัดองค์กรปกครองส่วนท้องถิ่น ในจังหวัดพระนครศรีอยุธยา

3.4.3 จัดนำแบบสอบถามความเป็นไปได้ ไปใช้เก็บรวบรวมข้อมูล (ภาคผนวกหน้า 124-129)

3.5 การเก็บรวบรวมข้อมูล

ผู้วิจัยดำเนินการเป็นลำดับดังนี้

ผู้วิจัยทำหนังสือขอความร่วมมือในการเก็บรวบรวมข้อมูลจากสำนักงานคณะกรรมการบัณฑิตศึกษามหาวิทยาลัยราชภัฏพระนครศรีอยุธยา ออกหนังสือถึงผู้บริหารสถานศึกษา สังกัดองค์กรปกครองส่วนท้องถิ่น ในจังหวัดพระนครศรีอยุธยา เพื่อขออนุญาตในการเก็บรวบรวมข้อมูลในการวิจัยจากกลุ่มตัวอย่าง ทั้ง 13 โรงเรียน จำนวน 239 ชุด เพื่อพิจารณาความเป็นไปได้ของรูปแบบการนำชุมชนเข้ามามีส่วนร่วมในการส่งเสริมคุณธรรม จริยธรรม ให้แก่นักเรียน ของโรงเรียนสังกัดองค์กรปกครองส่วนท้องถิ่น ในจังหวัดพระนครศรีอยุธยา เกี่ยวกับขอบเขตของรูปแบบมาใช้ภายใต้บริบท ศักยภาพและความพร้อมที่มีอยู่ โดยผู้วิจัยเก็บรวบรวมข้อมูล จากผู้บริหารสถานศึกษา ครู และชุมชน ด้วยตนเองซึ่งได้รับการตอบกลับมาทั้งสิ้น 239 ฉบับ คิดเป็นร้อยละ 100

3.6 การวิเคราะห์ข้อมูล และแปลผล

ผู้วิจัยจัดกระทำและวิเคราะห์ข้อมูล ดังนี้

3.6.1 การจัดกระทำข้อมูล

3.6.1.1 นำแบบสอบถามความเป็นไปได้ที่ได้รับคืน ตรวจสอบความเรียบร้อย ความถูกต้อง และความสมบูรณ์ ในการตอบ

3.6.1.2 นำแบบสอบถามความเป็นไปได้ ที่สมบูรณ์ไปลงรหัส และนำมาวิเคราะห์ด้วยเครื่องคอมพิวเตอร์ โดยใช้โปรแกรม SPSS for Window V.12 เพื่อวิเคราะห์หาค่าเฉลี่ย (\bar{X}) และส่วนเบี่ยงเบนมาตรฐาน (S.D.) และทำการทดสอบค่าเฉลี่ยด้วยค่าสถิติ t-test



มหาวิทยาลัยราชภัฏพระนครศรีอยุธยา

49

3.6.2 การวิเคราะห์ข้อมูล

นำแบบสอบถามความเป็นไปได้ ที่สมบูรณ์ไปลงรหัส และนำมาวิเคราะห์ด้วยเครื่องคอมพิวเตอร์ โดยใช้โปรแกรม SPSS for Window V.12 เพื่อวิเคราะห์หาค่าเฉลี่ย และส่วนเบี่ยงเบนมาตรฐาน เสนอในการพิจารณาความเป็นไปได้ของรูปแบบการนำชุมชนเข้ามามีส่วนร่วมในการส่งเสริมคุณธรรม จริยธรรม ให้แก่นักเรียน ของโรงเรียนสังกัดองค์กรปกครองส่วนท้องถิ่น ในจังหวัดพระนครศรีอยุธยา เนื่องจากข้อมูลที่ได้เป็นข้อมูลจากกลุ่มตัวอย่าง ดังนั้น ผู้วิจัยจึงใช้ t-test ทำการทดสอบค่าเฉลี่ยเพื่ออ้างอิงค่าไปถึงกลุ่มประชากร โดยกำหนดค่าที่ใช้เป็นสมมติฐานว่า แนวทางที่จะถือว่ามีความเป็นไปได้ในระดับที่ยอมรับได้นั้น ต้องมีค่าเฉลี่ย มากกว่า 3.50 โดยในการทดสอบได้กำหนดระดับความมีนัยสำคัญไว้ที่ .05

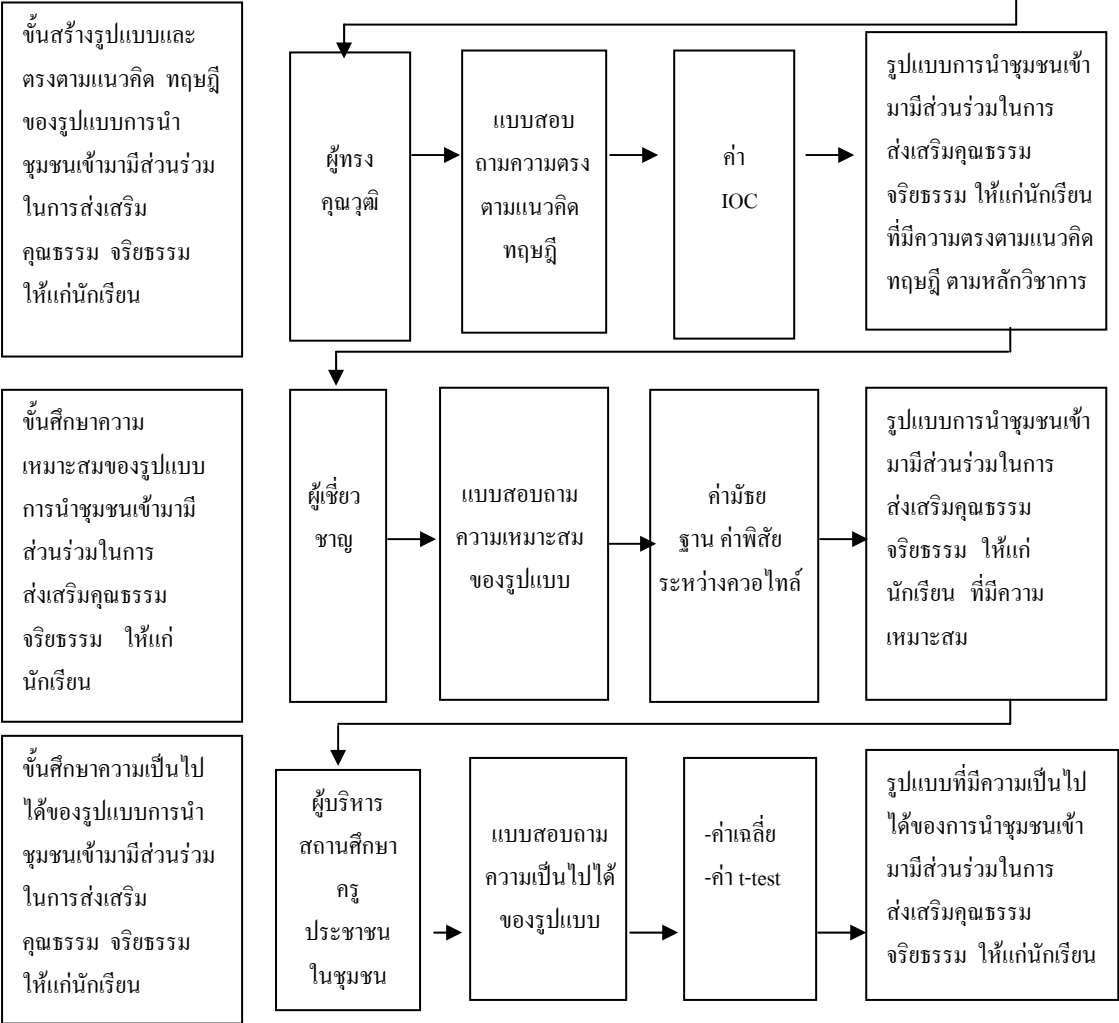
จากการดำเนินงาน 3 ชั้น สามารถสรุปการดำเนินงานวิจัย รูปแบบการนำชุมชนเข้ามามีส่วนร่วมในการส่งเสริมคุณธรรม จริยธรรม ให้แก่นักเรียน ของโรงเรียนสังกัดองค์กรปกครองส่วนท้องถิ่น ในจังหวัดพระนครศรีอยุธยา ดังภาพประกอบ 3



มหาวิทยาลัยราชภัฏพระนครศรีอยุธยา

การนำเสนอรูปแบบการนำชุมชนเข้ามามีส่วนร่วมในการส่งเสริมคุณธรรม จริยธรรม ให้แก่นักเรียน ของโรงเรียนสังกัดองค์กรปกครองส่วนท้องถิ่น ในจังหวัดพระนครศรีอยุธยา

ขั้นตอน แหล่งข้อมูล เครื่องมือ การวิเคราะห์ข้อมูล ผลที่ได้



ภาพประกอบ 3 วิธีการดำเนินการวิจัย รูปแบบการนำชุมชนเข้ามามีส่วนร่วมในการส่งเสริมคุณธรรมจริยธรรมให้แก่นักเรียน ของโรงเรียนสังกัดองค์กรปกครองส่วนท้องถิ่น ในจังหวัดพระนครศรีอยุธยา