

บทที่ 3

วิธีดำเนินการวิจัย

การวิจัยครั้งนี้เป็นการวิจัยเชิงพรรณนา (Descriptive research) มีวัตถุประสงค์เพื่อศึกษาแนวทางการพัฒนาบรรยากาศที่เอื้อต่อการเรียนรู้ในสถานศึกษา ผู้วิจัยดำเนินการวิจัยแบ่งเป็น 3 ขั้นตอน

1. ขั้นการสร้างแนวทางการพัฒนาบรรยากาศที่เอื้อต่อการเรียนรู้ในสถานศึกษา
2. ขั้นศึกษาความเหมาะสมของแนวทางการบริหารการพัฒนาบรรยากาศที่เอื้อต่อการเรียนรู้ในสถานศึกษา
3. ขั้นศึกษาความเป็นไปได้ของแนวทางการพัฒนาบรรยากาศที่เอื้อต่อการเรียนรู้ในสถานศึกษา

ผู้วิจัยมีการดำเนินการตามขั้นตอน ดังต่อไปนี้

1. ขั้นการสร้างแนวทางการพัฒนาบรรยากาศที่เอื้อต่อการเรียนรู้ในสถานศึกษา

ดำเนินการตามขั้นตอนดังนี้

1.1 การสร้าง

1.1.1 ศึกษาค้นคว้าเอกสารเกี่ยวกับหลักการ แนวคิด ทฤษฎี และงานวิจัยที่เกี่ยวข้องกับการพัฒนาบรรยากาศที่เอื้อต่อการเรียนรู้ ในสถานศึกษาสังกัดสำนักงานเขตพื้นที่การศึกษาประถมศึกษาพระนครศรีอยุธยาเขต 1 และเขต 2

1.1.2 สัมภาษณ์ขั้นตอน กระบวนการและกิจกรรมการดำเนินงานของแนวทางการพัฒนาบรรยากาศที่เอื้อต่อการเรียนรู้ในสถานศึกษา จากเอกสารและงานวิจัยที่เกี่ยวข้องของหน่วยงานและแนวคิดของนักวิชาการ มาเป็นแบบสอบถามตรวจสอบความตรงตามกรอบแนวคิด เพื่อให้ผู้ทรงคุณวุฒิตรวจสอบความถูกต้องตามหลักวิชาการ

1.1.3 ตรวจสอบความตรงตามหลักวิชา

1.2 ประชากรและกลุ่มตัวอย่าง

1.2.1 ประชากร ได้แก่ ผู้ทรงคุณวุฒิ มีคุณสมบัติดังนี้ คือเป็นผู้ที่มีวุฒิปริญญาเอกหรือปริญญาโท สาขาบริหารการศึกษา หรือสาขาที่เกี่ยวข้องกับการศึกษา มีประสบการณ์ในหน่วยงานทางการศึกษาไม่น้อยกว่า 5 ปี

1.2.2 กลุ่มตัวอย่าง ได้แก่ ผู้ทรงคุณวุฒิ จำนวน 5 คน ใช้วิธีการสุ่มตัวอย่าง โดยไม่อาศัยความน่าจะเป็น ด้วยการเลือกแบบเจาะจงตามคุณสมบัติของบุคคลที่กำหนด

1.3 เครื่องมือที่ใช้ในการเก็บรวบรวมข้อมูล

เครื่องมือที่ใช้ในการเก็บรวบรวมข้อมูล ได้แก่ แบบสอบถามความตรงตามหลักวิชา เป็นแบบสอบถามความคิดเห็นของผู้ทรงคุณวุฒิเกี่ยวกับความตรงตามหลักวิชาการ ของแนวทางการพัฒนาบรรยากาศในสถานศึกษาที่เอื้อต่อการเรียนรู้

1.4 การสร้างและการพัฒนาเครื่องมือที่ใช้ในการวิจัย

ผู้วิจัยได้สร้างและพัฒนาเครื่องมือ โดยดำเนินการสร้างตามลำดับขั้นตอนต่อไปนี้

1.4.1 ผู้วิจัยนำร่างแบบสอบถามความตรงตามหลักวิชา ให้ประธานและกรรมการควบคุมวิทยานิพนธ์ตรวจสอบความถูกต้องชัดเจน

1.4.2 นำมาปรับปรุงเป็นแบบสอบถามความตรงตามหลักวิชาที่สมบูรณ์

1.4.3 นำแบบสอบถามความตรงตามหลักวิชา ให้ผู้ทรงคุณวุฒิตรวจสอบความตรงตามหลักวิชาการของแนวทางการพัฒนาบรรยากาศที่เอื้อต่อการเรียนรู้ในสถานศึกษาสังกัดสำนักงานเขตพื้นที่การศึกษาประถมศึกษาพระนครศรีอยุธยาเขต 1 และเขต 2

1.5 การเก็บรวบรวมข้อมูล

ผู้วิจัยทำการเก็บรวบรวมข้อมูล ดังนี้ ทำหนังสือขอความร่วมมือในการเก็บรวบรวมข้อมูลจากบัณฑิตวิทยาลัยมหาวิทยาลัยราชภัฏพระนครศรีอยุธยา ออกหนังสือขอความอนุเคราะห์ผู้ทรงคุณวุฒิพิจารณา แสดงความคิดเห็นว่า “ตรงตามกรอบความคิด” “ไม่แน่ใจ” หรือ “ไม่ตรงตามกรอบความคิด” และข้อเสนอแนะหรือข้อสังเกตเพิ่มเติม โดยการนำไปเก็บรวบรวมข้อมูลด้วยตนเอง

1.6 การวิเคราะห์ข้อมูล

ผู้วิจัยจัดกระทำและวิเคราะห์ข้อมูล ดังนี้

1.6.1 การจัดกระทำข้อมูล

1.6.1.1 นำแบบสอบถามความตรงตามกรอบแนวคิด ที่ได้รับคืนมาจำนวน 5 ฉบับ ตรวจสอบความสมบูรณ์ ครบถ้วนตามเนื้อหา

1.6.1.2 นำแบบสอบถามความตรงตามกรอบแนวคิดที่สมบูรณ์มาวิเคราะห์ข้อมูล

1.6.2 การวิเคราะห์ข้อมูล นำแบบสอบถามที่สร้างขึ้น ไปให้ผู้ทรงคุณวุฒิจำนวน 5 ท่าน โดยมีคุณสมบัติ ดังนี้

1.6.3 จบการศึกษาระดับปริญญาเอก หรือปริญญาโทด้านการบริหารการศึกษา

1.6.4 เป็นผู้ที่มีประสบการณ์ในการทำงานด้านการศึกษาอย่างน้อย 5 ปี

เพื่อตรวจสอบความเที่ยงตรงเชิงเนื้อหา โครงสร้าง และหลักวิชา เพื่อหาความสอดคล้องของข้อคำถามกับวัตถุประสงค์ โดยให้ผู้ทรงคุณวุฒิลงความเห็นโดยใช้หลักเกณฑ์ ดังนี้

- คะแนน + 1 สำหรับข้อความที่แน่ใจว่ามีความสอดคล้องกับเนื้อหาที่ระบุไว้
 คะแนน 0 สำหรับข้อความที่ไม่แน่ใจว่ามีความสอดคล้องกับเนื้อหาที่ระบุไว้
 คะแนน - 1 สำหรับข้อความที่แน่ใจว่าไม่มีความสอดคล้องกับเนื้อหาที่ระบุไว้

และนำมาหาค่าดัชนีความสอดคล้องของข้อคำถามและวัตถุประสงค์ตามหลักของ พวงรัตน์ ทวีรัตน์ (2540 : 117)

$$IOC = \frac{\sum R}{n}$$

เมื่อ	IOC	แทน	ดัชนีความสอดคล้องคำถาม
	$\sum R$	แทน	ผลรวมคะแนนความคิดเห็นของผู้เชี่ยวชาญทั้งหมด
	n	แทน	จำนวนผู้เชี่ยวชาญ

ได้ค่าดัชนีความสอดคล้อง (IOC) ของแบบสอบถามของแนวทางการพัฒนาบรรยากาศที่เอื้อต่อการเรียนรู้ในสถานศึกษา ได้ค่าความสอดคล้องตั้งแต่ .60 – 1.00 ถือว่ามีความสอดคล้องระหว่างข้อคำถามกับจุดมุ่งหมายที่ต้องการวัด

1.6.5 นำข้อคำถามที่ตรวจสอบหาความตรงแล้วมาปรับปรุงแก้ไขเพื่อสร้างเป็นแบบสอบถาม

1.6.6 ปรับปรุงแก้ไขและสร้างเป็นแบบสอบถามฉบับสมบูรณ์

2. ชั้นศึกษาความเหมาะสมของแนวทางการทางการพัฒนาบรรยากาศที่เอื้อต่อการเรียนรู้ ในสถานศึกษา

ผู้วิจัยมีการดำเนินการตามขั้นตอนดังนี้

2.1 การเตรียมการ

2.1.1 ผู้วิจัยนำผลจากการตรวจสอบความสอดคล้องกับความตรงตามหลักวิชา จัดทำเป็นแบบสอบถามความเหมาะสม เกี่ยวกับความเหมาะสมของแนวทางการพัฒนาบรรยากาศ ที่เอื้อต่อการเรียนรู้ในสถานศึกษา

2.1.2 นำแบบสอบถามความเหมาะสม ไปให้นักการศึกษา ตรวจสอบความเหมาะสมของ แนวทางการพัฒนาบรรยากาศที่เอื้อต่อการเรียนรู้ในสถานศึกษา

2.2 ประชากรและกลุ่มตัวอย่าง

2.2.1 ประชากร ได้แก่ นักการศึกษา ที่มีวุฒิปริญญาเอกและปริญญาโท สาขา บริหารการศึกษา หรือสาขาที่เกี่ยวข้องกับการศึกษา มีประสบการณ์ในหน่วยงานทางการศึกษาไม่ น้อยกว่า 5 ปี

2.2.2 กลุ่มตัวอย่าง ได้แก่ นักการศึกษา จำนวน 27 คน ใช้วิธีการสุ่มตัวอย่าง โดย ไม่อาศัยความน่าจะเป็น (Non probability sampling) ด้วยการเลือกแบบเจาะจง (Purposive sampling) (ชานินทร์ ศิลป์จารุ. 2550 : 66)

2.3 เครื่องมือที่ใช้ในการเก็บรวบรวมข้อมูล

เครื่องมือที่ใช้ในการเก็บรวบรวมข้อมูล ได้แก่ แบบสอบถามความเหมาะสม เกี่ยวกับ ความเหมาะสมของแนวทางการพัฒนาบรรยากาศที่เอื้อต่อการเรียนรู้ในสถานศึกษา โดยให้กลุ่ม ตัวอย่าง ได้แก่ นักการศึกษา แสดงความคิดเห็นตามระดับความเหมาะสม ในแบบสอบถามความ เหมาะสม เป็นแบบสอบถามชนิดประมาณค่า (Rating scale) 5 ระดับ โดยนักการศึกษา จำนวน 26 คน แนวทางที่ระบุในข้อคำถามนั้นมีความเหมาะสม ที่จะเป็นแนวทางการพัฒนาบรรยากาศที่ เอื้อต่อการเรียนรู้ในสถานศึกษา โดยกำหนดระดับความคิดเห็น เป็นน้ำหนักคะแนน ตามวิธีของ ลิเคิ์ท (พวงรัตน์ ทวีรัตน์. 2540 : 107) ดังนี้

ระดับ 5 หมายถึง เหมาะสมมากที่สุด หรือ ร้อยละ 81-100

ระดับ 4 หมายถึง เหมาะสมมาก หรือ ร้อยละ 61-80

ระดับ 3 หมายถึง เหมาะสมปานกลาง หรือ ร้อยละ 41-60

ระดับ 2 หมายถึง เหมาะสมน้อย หรือ ร้อยละ 21-40

ระดับ 1 หมายถึง เหมาะสมน้อยที่สุด/ไม่เหมาะสม หรือ ร้อยละ 1-20

2.4 การสร้างและการพัฒนาเครื่องมือที่ใช้ในการวิจัย

ผู้วิจัยได้สร้างและพัฒนาเครื่องมือ โดยดำเนินการสร้างตามลำดับขั้นตอนต่อไปนี้

2.4.1 ผู้วิจัยนำร่างแบบสอบถามความเหมาะสมของแนวทางการพัฒนาบรรยากาศที่เอื้อต่อการเรียนรู้ในสถานศึกษา โดยการนำผลจากการวิเคราะห์ในขั้นที่ 2 มากำหนดเป็นประเด็นคำถาม

2.4.2 นำมาร่างแบบสอบถามความเหมาะสมของแนวทางพัฒนาบรรยากาศที่เอื้อต่อการเรียนรู้ในสถานศึกษา ให้ประธานและกรรมการควบคุมวิทยานิพนธ์ตรวจสอบความถูกต้องชัดเจน

2.4.3 นำร่างแบบสอบถามความเหมาะสมมาปรับปรุงแก้ไข และจัดทำเป็นแบบสอบถามที่สมบูรณ์

2.5 การเก็บรวบรวมข้อมูล

ผู้วิจัยดำเนินการเป็นลำดับดังนี้ ดังนี้

ผู้วิจัยทำหนังสือขอความร่วมมือในการเก็บรวบรวมข้อมูลจากบัณฑิตวิทยาลัย มหาวิทยาลัยราชภัฏพระนครศรีอยุธยา ให้ออกหนังสือขอความอนุเคราะห์ให้นักการศึกษา จำนวน 27 คน ตอบแบบสอบถามความเหมาะสมเพื่อตรวจสอบการพัฒนาบรรยากาศที่เอื้อต่อการเรียนรู้ในสถานศึกษา แล้วสรุปขั้นตอนการดำเนินงานโดยผู้วิจัยเก็บรวบรวมข้อมูล จากนักการศึกษาด้วยตนเอง เพื่อชี้แจงและขอความคิดเห็นเกี่ยวกับความเหมาะสมเพิ่มเติม ซึ่งได้รับการตอบกลับมาทั้งสิ้น 27 ฉบับ คิดเป็นร้อยละ 100

2.6 การวิเคราะห์ข้อมูล

ผู้วิจัยจัดกระทำและวิเคราะห์ข้อมูล ดังนี้

ผู้วิจัยนำข้อมูลแบบสอบถามความเหมาะสมมาวิเคราะห์ข้อมูล ด้วยการหาค่ามัธยฐาน และค่าพิสัยระหว่างควอไทล์ เกณฑ์ในการพิจารณาความเหมาะสมของแนวทางการพัฒนาบรรยากาศในสถานศึกษาที่เอื้อต่อการเรียนรู้ คือ ค่ามัธยฐานมากกว่า 3.50 ขึ้นไป และค่าพิสัยระหว่างควอไทล์ ไม่เกิน 1.00 จะถือว่าเป็นรายการที่เหมาะสม (ยูทพงษ์ กัษวรรณ์. 2543 : 146)

3. ชั้นศึกษาความเป็นไปได้แนวทางการพัฒนาบรรยากาศที่เอื้อต่อการเรียนรู้ในสถานศึกษา

ผู้วิจัยมีการดำเนินการตามขั้นตอน ดังนี้

3.1 การเตรียมการ

3.1.1 ผู้วิจัยนำผลจากขั้น 2 ที่มีความเหมาะสมเท่านั้น มาจัดทำเป็นร่างแบบสอบถามความเป็นไปได้ เป็นแบบสอบถามความเป็นไปได้ของแนวทางการพัฒนาบรรยากาศที่เอื้อต่อการเรียนรู้ในสถานศึกษา ตามความคิดเห็นของผู้บริหารสถานศึกษา

3.1.2 นำร่างแบบสอบถามความเป็นไปได้ให้ประธานและกรรมการควบคุมวิทยานิพนธ์ตรวจสอบความถูกต้องชัดเจน เพื่อจัดทำเป็นแบบสอบถามความเป็นไปได้

3.1.3 นำแบบสอบถามความเป็นไปได้ไปให้ผู้บริหารสถานศึกษา แสดงความคิดเห็นเกี่ยวกับความเป็นไปได้ของแนวทางการพัฒนาบรรยากาศที่เอื้อต่อการเรียนรู้ในสถานศึกษา

3.2 ประชากรและกลุ่มตัวอย่าง

3.2.1 ประชากร ได้แก่ ผู้บริหารสถานศึกษา จำนวน 446 คน

3.2.2 กลุ่มตัวอย่าง ได้แก่ ผู้บริหารสถานศึกษา กำหนดขนาดกลุ่มตัวอย่างจากตารางเครชชีและมอร์แกน (ธานินทร์ ศิลป์จารุ. 2550 : 50 - 51) โดยวิธีการสุ่มอย่างง่ายได้ จำนวนตัวอย่าง 198 คน

3.3 เครื่องมือที่ใช้ในการวิจัย

เครื่องมือที่ใช้ในการเก็บรวบรวมข้อมูล เป็นแบบสอบถามความคิดเห็นของผู้บริหารสถานศึกษา เกี่ยวกับความเป็นไปได้ของแนวทางการพัฒนาบรรยากาศที่เอื้อต่อการเรียนรู้ในสถานศึกษาเป็นแบบสอบถามชนิดประมาณค่า (Rating scale) 5 ระดับ โดยผู้บริหารสถานศึกษาจำนวน 198 คน พิจารณาว่า ที่ระบุในข้อคำถามนั้นมีความเป็นไปได้ในทางปฏิบัติมากน้อยเพียงใด โดยกำหนดระดับความคิดเห็นเป็นน้ำหนักคะแนน ตามวิธีของลิเคิร์ต (พวงรัตน์ ทวีรัตน์. 2540 : 107) ดังนี้

ระดับ 5 หมายถึง เหมาะสมมากที่สุด หรือ ร้อยละ 81-100

ระดับ 4 หมายถึง เหมาะสมมาก หรือ ร้อยละ 61-80

ระดับ 3 หมายถึง เหมาะสมปานกลาง หรือ ร้อยละ 41-60

ระดับ 2 หมายถึง เหมาะสมน้อย หรือ ร้อยละ 21-40

ระดับ 1 หมายถึง เหมาะสมน้อยที่สุด/ไม่เหมาะสม หรือ ร้อยละ 1-20

3.4 การสร้างและการพัฒนาเครื่องมือที่ใช้ในการวิจัย

ผู้วิจัยได้สร้างและพัฒนาเครื่องมือโดยดำเนินการสร้างตามลำดับขั้นตอนต่อไปนี้

3.4.1 จัดทำร่างแบบสอบถามความเป็นไปได้ ซึ่งแบบสอบถามความเป็นไปได้ให้ประธานและกรรมการควบคุมวิทยานิพนธ์ตรวจสอบความถูกต้อง ครบถ้วนตามเนื้อหา

3.4.2 จัดทำแบบสอบถามความเป็นไปได้ของแนวทางการพัฒนาบรรยากาศที่เอื้อต่อการเรียนรู้ในสถานศึกษาในสถานศึกษา

3.4.3 จัดทำแบบสอบถามความเป็นไปได้ไปใช้เก็บรวบรวมข้อมูล

3.5 การเก็บรวบรวมข้อมูล

ผู้วิจัยดำเนินการเป็นลำดับดังนี้

ผู้วิจัยทำหนังสือขอความร่วมมือในการเก็บรวบรวมข้อมูลจากบัณฑิตวิทยาลัย มหาวิทยาลัยราชภัฏพระนครศรีอยุธยา ออกหนังสือถึงผู้อำนวยการสำนักงานเขตพื้นที่การศึกษา ประถมศึกษาพระนครศรีอยุธยา เขต 1 และเขต 2 เพื่อขอความอนุเคราะห์ให้ผู้บริหารสถานศึกษา พิจารณาความเป็นไปได้ของแนวทางการพัฒนาบรรยากาศที่เอื้อต่อการเรียนรู้ในสถานศึกษา โดยผู้วิจัยเก็บรวบรวมข้อมูลจากผู้บริหารสถานศึกษาด้วยตนเอง ซึ่งได้รับการตอบกลับมาทั้งสิ้น 176 ฉบับ คิดเป็นร้อยละ 88.89

3.6 การวิเคราะห์ข้อมูล

ผู้วิจัยจัดกระทำและวิเคราะห์ข้อมูล ดังนี้

3.6.1 การจัดกระทำข้อมูล

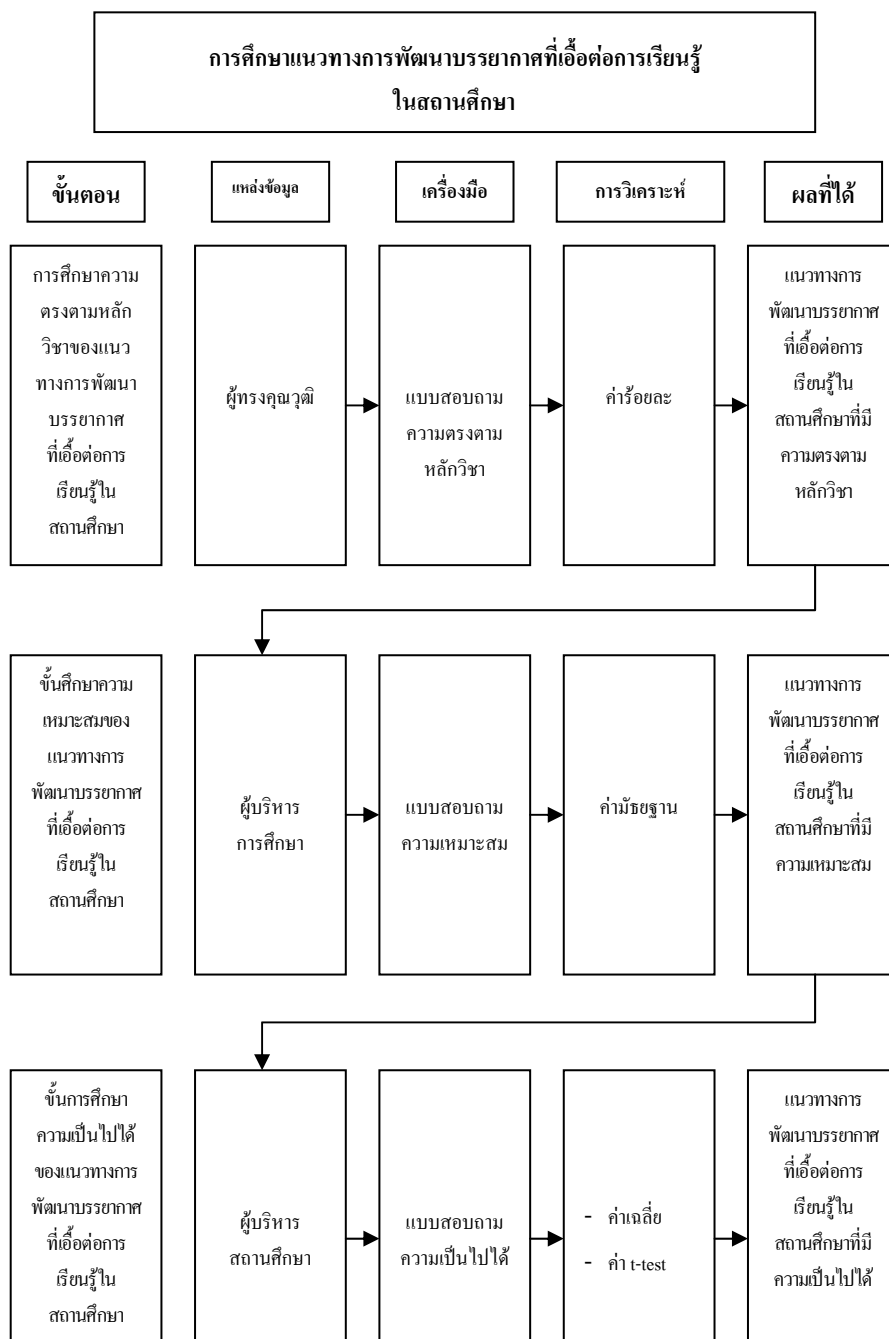
3.6.1.1 นำแบบสอบถามที่ได้รับคืน ตรวจสอบความเรียบร้อย ความถูกต้องและความสมบูรณ์ ในการตอบ

3.6.1.2 นำแบบสอบถาม ที่สมบูรณ์ไปลงรหัส และนำมาวิเคราะห์ด้วยเครื่องคอมพิวเตอร์ โดยใช้โปรแกรมสำเร็จรูปทางสถิติเพื่อวิเคราะห์หาค่าเฉลี่ย (\bar{X}) และส่วนเบี่ยงเบนมาตรฐาน (S.D.) และทำการทดสอบค่าเฉลี่ยด้วยค่าสถิติ t-test

3.6.2 การวิเคราะห์ข้อมูล

นำแบบสอบถามความเป็นไปได้ที่สมบูรณ์ไปลงรหัส และนำมาวิเคราะห์ด้วยเครื่องคอมพิวเตอร์ โดยใช้โปรแกรมสำเร็จรูปทางสถิติเพื่อวิเคราะห์หาค่าเฉลี่ย (\bar{X}) และส่วนเบี่ยงเบนมาตรฐาน (S.D.) เหน้ในการพิจารณาความเป็นไปได้ของแนวทางการพัฒนาบรรยากาศที่เอื้อต่อการเรียนรู้ในสถานศึกษา คือ ค่าเฉลี่ยมากกว่า 3.50 ขึ้นไป (พวงรัตน์ ทวีรัตน์, 2540 : 117) รายการที่เป็นไปได้และสามารถนำไปปฏิบัติได้จริง และการทดสอบที่ระดับนัยสำคัญ .05 โดยใช้ค่าเฉลี่ยความเป็นไปได้ค่าสถิติ t ทดสอบความเป็นไปได้ตามเกณฑ์ที่กำหนด ($\mu \geq 3.50$)

จากการดำเนินงาน 3 ชั้น สามารถสรุปการดำเนินงานวิจัยแนวทางการพัฒนาบรรยากาศที่เอื้อต่อการเรียนรู้ในสถานศึกษา



ภาพประกอบ 2 วิธีการดำเนินการวิจัยแนวทางการพัฒนาบรรยากาศที่เอื้อต่อการเรียนรู้ในสถานศึกษา
สังกัดสำนักงานเขตพื้นที่การศึกษาประถมศึกษาพระนครศรีอยุธยา เขต 1 และเขต 2